


RA

CODICI

N. CATALOGO GENERALE	N. CATALOGO INTERNAZIONALE	 MINISTERO PER I BENI CULTURALI E AMBIENTALI UFFICIO CENTRALE PER I BENI A.A.A.A.S. ISTITUTO CENTRALE PER IL CATALOGO E LA DOCUMENTAZIONE	REGIONE	N.
16/00030406	ITA:		Soprintendenza Archeologica-Taranto	63

Roma, 1983 - I.P.Z.S. - S.

PROVINCIA E COMUNE: Ba- Gioia del Colle

LUOGO DI COLLOCAZIONE:

INV. 2500

Museo Archeologico di Gioia del Colle

OGGETTO:

Guttus a vernice nera

PROVENIENZA (rif. I.G.M.):

Conversano (Ba) F 190 IV N-E

DATI DI SCAVO:

(o altra acquisizione)

INV. DI SCAVO:

26/11/88 VIA Torino tomba 3

DATAZIONE:

seconda metà del IV-inizi III sec.a.C.

ATTRIBUZIONE:

fabbrica apula  
MATERIALE E TECNICA:

argilla arancio chiaro

vernice nera opaca in parte ossidata

MISURE:

h. 4,9 Ø 9 Ø beccuccio 6,3

STATO DI CONSERVAZIONE:

restauro del beccuccio

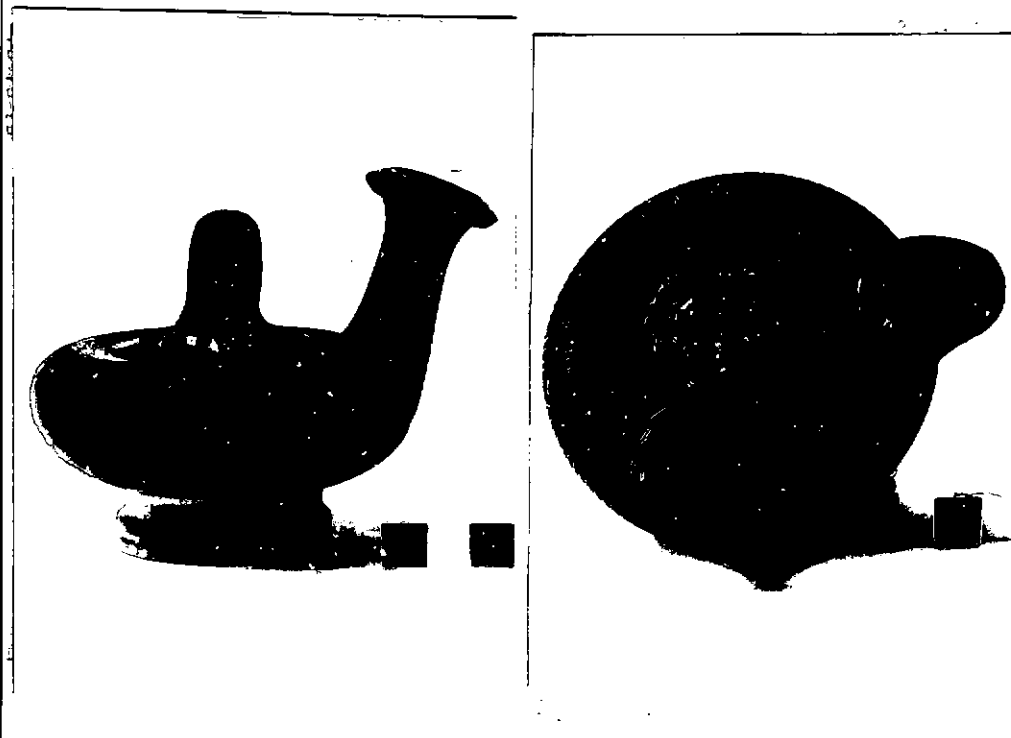
CONSISTENZA ATTUALE DEL MATERIALE:

ESAME DEI REPERTI:

CONDIZIONE GIURIDICA:

Proprietà dello Stato

NOTIFICHE:



DESCRIZIONE: Tipo caleno. Piede a disco, corpo baccellato, alto bocchino obliquo, ansa ad anello. Secondo la classificazione di Jentel si tratta di un guttus a "piede medio". Il confronto più aderente è con un guttus di Vaste (Le) del quale si ignora il contesto di rinvenimento, con uguale rilievo nel medaglione centrale: Eracle con barba riccioluta e testa coperta la leontè (Jentel-Les gutti et les askoi à reliefs étrusques et apuliens. Leiden 1976 pag. 361 tav. LVIII fig. 189). Il confronto è simile ad una placca di oro del Museo dell'Ermitage a Leningrado. Il guttus a piede medio e quello basso, tipologicamente analoghi, si trovano spesso nella zona di Conversano, Monte Sannace, Ceglie.

Per le datazioni dei gutti cfr. le discussioni in Scarfi- Monumenti Antichi vol. XLV 1960 pag. 176 fig. 28

NEG. BA 4 2538 - 9

RESTAURI:

ESEGUITI:

PROCEDIMENTI SEGUITI:

BIBLIOGRAFIA, INVENTARI:

Relazione preliminare in "Conversano: la ricerca archeologica nella città" a cura della Soprintendenza Archeologica della Puglia pag.14

FOTOGRAFIE:

SOPRINTENDENZA ARCHEOLOGICA  
TARANTO

A.F.S. n° BA 4 2 5 3 8-9 cat. . . . .

DISEGNI:

ESAME DEI SITI E DEI TERRENI:

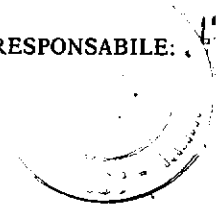
RIFERIMENTO OGGETTI DELLO STESSO COMPLESSO:

- Inv. 2486-Cratero a figure rosse apulo  
2487-Coppa di lekane a figure rosse  
2488-Pelike apula a figure rosse  
2489-Lebete apulo a figure rosse  
2490-Piatto a figure rosse apulo  
2491-Lekane apula a figure rosse  
2492-Coperchio di lekane apula a figure rosse  
2493-3 frr. a f.r.; 1 ansa a v.n.; 3 frr. a v.n.; 4 fr. a f.r.  
2494-23 frr. ceramici  
2495-Lekythos con decorazione a reticolo  
2496-Skyphos a vernice nera stile gnathia  
2497-Lekythos a vernice nera stile gnathia  
2498-Coppa di lekane  
2499-Lekythos a vernice nera  
2500-Guttus a vernice nera  
2501-Oinochoe miniaturistica a vernice nera  
2502-Oinochoe miniaturistica a vernice nera stile gnathia  
2503-Bombylios miniaturistico a vernice nera stile gnathia  
2504-Kylix a vernice nera sovraddipinta  
2505-Coppetta monoansata a vernice nera  
2506-Lucerna monolicne a vernice nera  
2507-Lucerna monolicne a vernice nera  
2508-4 frr. a vernice nera  
2509-Piatto acromo  
2510-Phiale mesomfalica  
2511-Phiale mesomfalica  
2512-Kalathos a decorazione plastica acromo  
2513-Mortaio acromo  
2514-Pentolino acromo  
2515-Chytra  
2516-Grosso numero di frr. di vaso d'uso comune acromo  
2517-Strigile di bronzo  
2518-Cinturone di bronzo  
2519-Cuspide di lancia  
2520-Saurotèr di giavellotto  
2521-Cuspide di lancia  
2522-Spiedo di ferro  
2523-Immanicatura di ferro  
2524-Spiedo di ferro  
2525-1 framm. di chiodo; 1 framm. di immanicatura  
2526-4 frr. di punta di lancia  
2527-8 frr. di ferro irriconoscibili

COMPILATORE DELLA SCHEDA: *Teresa Picarelli*

DATA: *aprile 81*

VISTO DEL FUNZIONARIO RESPONSABILE: **L'ISPETTORE ARCHEOLOGO**  
**(dott. Angela CIANCIO)**



*Alison*

ALLEGATI: .

Io sottoscritto mi obbligo alla conservazione dell'oggetto descritto nel presente foglio secondo le norme della Legge 1° Giugno 1939, n. 1089 e Regolamento approvato con R. Decreto n. 363 del 30 Gennaio 1913; di conseguenza a non rimuoverlo dal posto che occupa, a non apportarvi modificazioni senza conseguire preventiva approvazione del Ministero per i Beni Culturali e Ambientali, e a non menomarne in alcun modo il pubblico godimento.

DATA: .....

VISTO DEL DIRETTORE DELL'ISTITUTO

FIRMA

AGGIORNAMENTI:

OSSERVAZIONI:

RIFERIMENTO VECCHIE SCHEDE: