



CODICI

16/00011204

ITA:

SOPRINTENDENZA ARCHEOLOGICA DELLA PUGLIA - TARANTO

63

PUGLIA

[5605241] Roma, 1975 - Ist. Poligr. Stato - S. (c. 1.000.000)

PROVINCIA E COMUNE: BA - BARI

LUOGO DI COLLOCAZIONE: Museo archeologico

INV. 13538

OGGETTO: Krateriskos subgeometrico a decorazione monocroma

PROVENIENZA (rif. I.G.M.): -

DATI DI SCAVO: -
(o altra acquisizione)

INV. DI SCAVO: -

DATAZIONE: VI secolo a.C.

ATTRIBUZIONE: Fabbrica peucezia

MATERIALE E TECNICA: Argilla tenera rosata con ingubbiatura chiara e
decorazione in bruno;modellata a mano.

MISURE: Alt.7,9;alt.labbro 7,2;diam.base 3;diam.labbro 5,5.

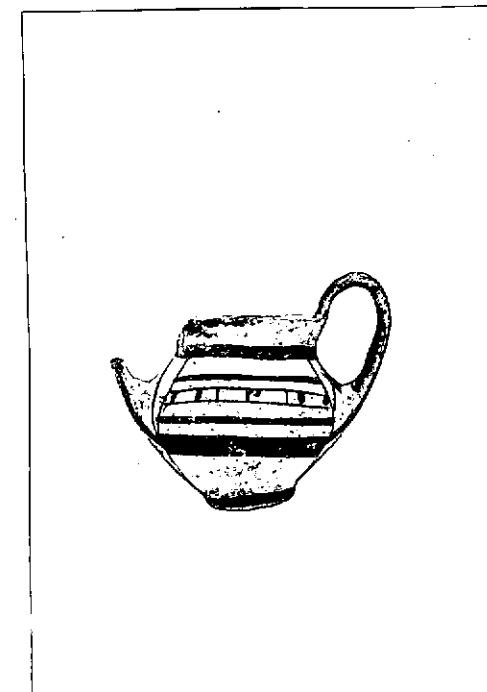
STATO DI CONSERVAZIONE: Manca un'ansa.Scrostature superficiali varie
e lievi incrostazioni.

CONSISTENZA ATTUALE DEL MATERIALE: -

ESAME DEI REPERTI: -

CONDIZIONE GIURIDICA: Proprietà della Provincia di Bari

NOTIFICHE: -



NEG. 10841-42

DESCRIZIONE: Base cilindrica appena accennata, corpo globulare con
breve labbro svastato e anse sovraccavate a nastro.Croce sotto la base e fascia intorno ad essa; sulla metà superiore
del corpo, tra fasce parallele di vario spessore, lungo riquadro
con due uncini contrapposti ad incastro tra due coppie di grossi
punti. Fra gli attacchi delle anse angolo; su π di esse motivo a
scala; dal collo alla base due lunghe linee verticali che fiancheg-
giano il prospetto del vaso.Nel corredo tombale B bis di Monte Sannace un vaso con analoga de-
corazione è stato rinvenuto in associazione con un aryballos corin-
zio antico databile agli inizi del VI secolo a.C. Ancora nella pri-
ma metà del VI secolo si datava un altro pezzo affine dalla tomba
B, sempre di Monte Sannace, rinvenuto con una coppa ionica tipo A 2
Villard-Vallet; la stessa associazione presenta una tomba di Ginosa:
cfr. L. FORTI, Note sulla ceramica geometrica della Peucezia, in Archi-
vio Storico Pugliese, 1974, tav. VII, 28; VIII, 29; IX, 32.

RESTAURI:

ESEGUITI:

PROCEDIMENTI SEGUITI:

BIBLIOGRAFIA, INVENTARI:

FOTOGRAFIE: **SOPRINTENDENZA ARCHEOLOGICA**
TARANTO

A.F.S. n° 10841-2 Cat. Bari

DISEGNI:

ESAME DEI SITI E DEI TERRENI:

RIFERIMENTO OGGETTI DELLO STESSO COMPLESSO:

COMPILATORE DELLA SCHEDA:

Filomena Rossi *fhori*

DATA: Ottobre 1978

VISTO DEL FUNZIONARIO



Calipulis

ALLEGATI:

OSSERVAZIONI:

RIFERIMENTO VECCHIE SCHEDE:

Io sottoscritto mi obbligo alla conservazione dell'oggetto descritto nel presente foglio secondo le norme della Legge 1° Giugno 1939, n. 1089 e Regolamento approvato con R. Decreto n. 363 del 30 Gennaio 1913; di conseguenza a non rimuoverlo dal posto che occupa, a non apportarvi modificazioni senza conseguire preventiva approvazione del Ministero dell'Istruzione, e a non menomarne in alcun modo il pubblico godimento.

DATA:

VISTO DEL SOPRINTENDENTE

FIRMA

AGGIORNAMENTI: