

RA

N. CATALOGO GENERALE

N. CATALOGO INTERNAZIONALE

MINISTERO PER I BENI CULTURALI E AMBIENTALI
DIREZ. GEN. DELLE ANTICHITA' E BELLE ARTI

REGIONE

N.

CODICI

16/00011208

ITA:

SOPRINTENDENZA ARCHEOLOGICA DELLA PUGLIA - TARANTO

63

PUGLIA

(5605241) Roma, 1975 - Ist. Poligr. Stato - S. (c. 1.000.000)

PROVINCIA E COMUNE: BA - BARI

LUOGO DI COLLOCAZIONE: Museo archeologico

INV. 13542

OGGETTO: Brocca indigena adoma

PROVENIENZA (rif. I.G.M.): -

DATI DI SCAVO: -
(o altra acquisizione)

INV. DI SCAVO: -

DATAZIONE: V-IV secolo a.C.

ATTRIBUZIONE: Fabbrica locale

MATERIALE E TECNICA: Argilla tenera rossastra con macchie scure dovute a cottura difettosa; modellata a mano.

MISURE: Alt. 7,5; alt. labbro 7; diam. base 4; diam. labbro 5.

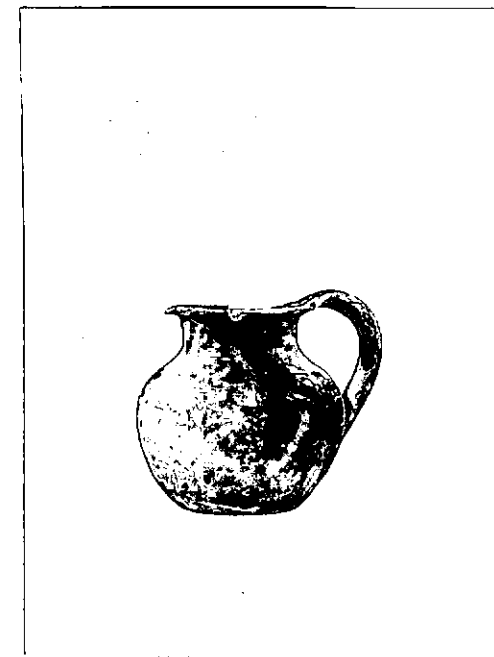
STATO DI CONSERVAZIONE: Labbro sbreccato; scrostature superficiali varie.

CONSISTENZA ATTUALE DEL MATERIALE: -

ESAME DEI REPERTI: -

CONDIZIONE GIURIDICA: Proprietà della Provincia di Bari

NOTIFICHE: -



NEG. 10847

DESCRIZIONE: Corpo ovoido globulare compresso con collo a profilo concavo e labbro espanso; ansa sopraelevata a nastro spesso.

RESTAURI:

ESEGUITI:

PROCEDIMENTI SEGUITI:

BIBLIOGRAFIA, INVENTARI:

FOTOGRAFIE: **SOPRINTENDENZA ARCHEOLOGICA
TARANTO**

L.F.S. n° 10847 Col. Bari

DISEGNI:

ESAME DEI SITI E DEI TERRENI:

RIFERIMENTO OGGETTI DELLO STESSO COMPLESSO:



COMPILATORE DELLA SCHEDA:

Filomena Rossi

Rossi

DATA: Ottobre 1978

VISTO DEL FUNZIONARIO RESPONSABILE:



Salvini

ALLEGATI:

Io sottoscritto mi obbligo alla conservazione dell'oggetto descritto nel presente foglio secondo le norme della Legge 1° Giugno 1939, n. 1089 e Regolamento approvato con R. Decreto n. 363 del 30 Gennaio 1913; di conseguenza a non rimuoverlo dal posto che occupa; a non apportarvi modificazioni senza conseguire preventiva approvazione del Ministero dell'Istruzione, e a non menomarne in alcun modo il pubblico godimento.

DATA:

VISTO DEL SOPRINTENDENTE

FIRMA

AGGIORNAMENTI:

OSSERVAZIONI:

RIFERIMENTO VECCHIE SCHEDE: