

RA

N. CATALOGO GENERALE

N. CATALOGO INTERNAZIONALE

MINISTERO PER I BENI CULTURALI E AMBIENTALI
DIREZ. GEN. DELLE ANTICHITA' E BELLE ARTI

REGIONE

N.

CODICI

16/00012537

ITA:

SOPRINTENDENZA ARCHEOLOGICA DELLA PUGLIA - TARANTO

63

PUGLIA

(5605241) Roma, 1975 - Ist. Poligr. Stato - S. (c. 1.000.000)

PROVINCIA E COMUNE: **BA - BARI**LUOGO DI COLLOCAZIONE: **Museo Archeologico**INV. **8013**OGGETTO: **Hydria apula a figure rosse**

PROVENIENZA (rif. I.G.M.):

DATI DI SCAVO:
(o altra acquisizione)

INV. DI SCAVO:

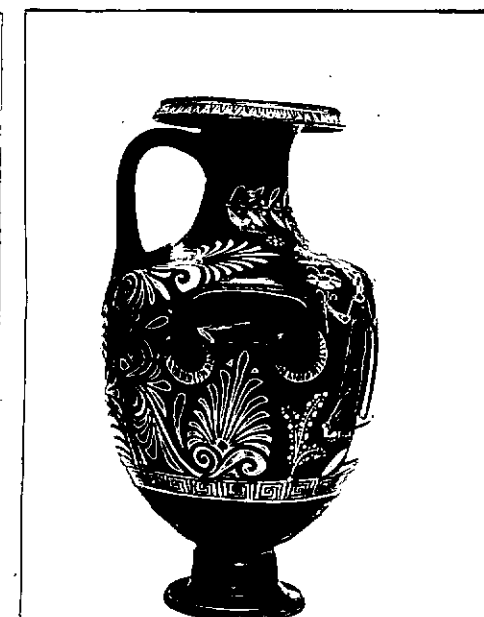
DATAZIONE: **350 - 340 a.C.**ATTRIBUZIONE: **Gruppo delle anfore Sotheby e Louvre K 74 (Trendall - Cambitoglou)**MATERIALE E TECNICA: **argilla color camoscio, vernice nera; ingubbiatura arancio; sovraddipintura in bianco e giallo. Modellato al tornio.**MISURE: **Alt. 49,4; diam. piede 14,7; diam. bocca 18,1.**STATO DI CONSERVAZIONE: **Il pezzo, frammentario, è stato riattaccato; parte dell'ansa, del fianco destro e di una zona in corrispondenza dell'ansa posteriore sono restauro moderno; sovraddipintura caduta in più punti; lesioni; scheggiature; incrostazioni.**

CONSISTENZA ATTUALE DEL MATERIALE:

ESAME DEI REPERTI:

CONDIZIONE GIURIDICA: **Proprietà della Provincia di Bari**

NOTIFICHE:

NEG. **18837-38-39**DESCRIZIONE: **Piede distinto campanulato con risega al taglio obliquo e arrotondato; corpo rigonfio; spalla concava fusa col collo cilindrico a profilo concavo; labbro svasato e ripreso con taglio obliquo e cordoncino al margine superiore; anse a sezione circolare (le laterali ripiegate verso l'alto).**Sulla parte frontale: **figura femminile entro naiskos. L'edicola sorge su di una base rettangolare decorata con un motivo di girali in bianco; ha colonne ioniche lisce con modanature alla base e sotto i capitelli, sormentati da un pulvino e che sostengono un'alta architrave ed un frontone, con al centro, un elemento tondeggiante circondato da puntini, e ai lati gruppi di tre puntini; acroterii a palmetta agli angoli.**

La donna, seduta verso sinistra su di un elemento rettangolare (bassa colonna?) fornito di base e decorato con fasce romboidali, rasetto di alloro e, in alto, da una linea a zig-zag inclusa tra

RESTAURI:

ESEGUITI:

PROCEDIMENTI SEGUITI:

BIBLIOGRAFIA, INVENTARI:

A.D. Trendall - A. Cambitoglou, The Red - figured Vases of Apulia,
Clarendon Press - Oxford 1978, p.373,
n. 114.

FOTOGRAFIE:

SOPRINTENDENZA ARCHEOLOGICA
TARANTO

A.F.S. n° 18834-3839 Cat. Bari

DISEGNI:

ESAME DEI SITI E DEI TERRENI:

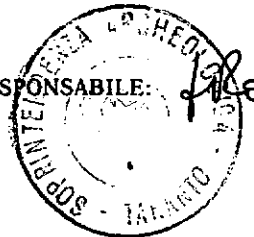
RIFERIMENTO OGGETTI DELLO STESSO COMPLESSO:



COMPILATORE DELLA SCHEDA: *Anna Stella Dongiovanni*

DATA: *7* APR. 1981

Anna Stella Dongiovanni



VISTO DEL FUNZIONARIO RESPONSABILE:

[Signature]

ALLEGATI: n° 1 allegato

Io sottoscritto mi obbligo alla conservazione dell'oggetto descritto nel presente foglio secondo le norme della Legge 1° Giugno 1939, n. 1089 e Regolamento approvato con R. Decreto n. 363 del 30 Gennaio 1913; di conseguenza a non rimuoverlo dal posto che occupa, a non apportarvi modificazioni senza conseguire preventiva approvazione del Ministero dell'Istruzione, e a non menomarne in alcun modo il pubblico godimento.

DATA:

VISTO DEL SOPRINTENDENTE

FIRMA

AGGIORNAMENTI:

OSSERVAZIONI:

RIFERIMENTO VECCHIE SCHEDE:



16/00012537

ITA:

Soprintendenza Archeologica Puglia

63

INV.

8013

ALLEGATO N. 1 (segue descrizione)

(5605243) Roma, 1975 - Ist. Poligr. Stato - S. (c. 200.000)

una doppia coppia di linee, é vestita di chitone e porta calzari, kekryphalos, orecchini, collana, armille; regge uno specchio; sempre all'interno dall'edicola, nel campo, una palla. All'esterno dell'edicola, a sinistra, figura femminile stante, con le gambe incrociate, il capo di profilo a destra; veste un chitone con borchie sulle spalle, porta kekryphalos con nastri svolazzanti, orecchini, armille, calzari, ha il braccio sinistro poggiato ad un pilastro decorato, poggiato sul basamento del naiskos, regge un fiore ed un alabastron. A destra, giovane nudo col corpo di tre quarti e il capo di profilo a sinistra; ha corona tra i capelli, mantello poggiato sulle braccia e passante dietro le spalle; regge una phiale a lungo manico ed uno strigile. Nel campo a destra, in alto, tenia decorata e sfrangiata alle estremità, due rosette ed un circoletto con punto, in basso rametto con bacche visibili in controluce, fila di punti in corrispondenza della figura maschile, infiorescenza; a sinistra in alto, rosetta, in basso, rametto con bacche, phiale e fila di punti in corrispondenza della donna.

Decorazione accessoria: sono risparmiati, del piede, l'interno ed il taglio; una fascia all'attacco col corpo; la parte piatta superiore ed inferiore del labbro; una fascia tra gli attacchi delle anse laterali. Sul taglio del labbro, ovoli; sulla parte frontale del collo, ghirlanda di lauro con bacche congiunte al centro da un fiore e con due rametti penduli; al limite inferiore della scena figurata, motivo di meandro a spirale alternato a due riquadri uno con tratti e l'altro crociato con punti; intorno agli attacchi delle anse laterali, trattini neri. Sul retro, due palmette sovrapposte, di cui l'inferiore tronca alla base, inquadrata da girali multipli, foglie sfrangiate e singole, palmette, di cui due sui fianchi e due sulla spalla.