



16/00012708

ITA:

Soprintendenza Archeologica della Puglia-Taranto 63

PUGLIA

(5605241) Roma, 1975 - Ist. Poligr. Stato - S. (c. 1.000.000)

PROVINCIA E COMUNE: **Ba. Bari**LUOGO DI COLLOCAZIONE: **Museo Archeologico**INV. **12833**OGGETTO: **Stamnos con coperchio apulo**

PROVENIENZA (rif. I.G.M.):

DATI DI SCAVO:
(o altra acquisizione)

INV. DI SCAVO:

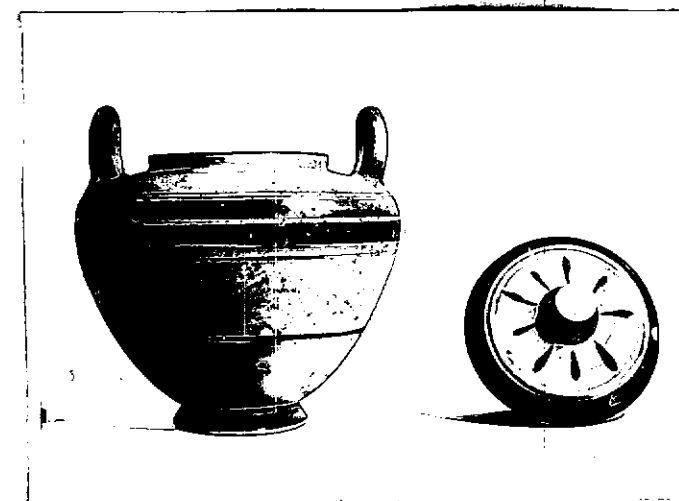
DATAZIONE: **sec. V -- IV a.C.**ATTRIBUZIONE: **Ceramica a fasce**MATERIALE E TECNICA: **Argilla beige rosato con decorazione monocroma rossastra, lavorato al tornio.**MISURE: **alt. con cop. 21,4; diam. piede 8,5; diam. max. 19,8**STATO DI CONSERVAZIONE: **Scheggiature qui e là, macchioline da umidità.**

CONSISTENZA ATTUALE DEL MATERIALE: ..

ESAME DEI REPERTI:

CONDIZIONE GIURIDICA: **Proprietà della Provincia di Bari.**

NOTIFICHE:



NEG. 20591-92

DESCRIZIONE:

Piede tronco conico, corpo semiovoidale, spalla schiacciata, breve collo cilindrico, anse a bastoncino verticali impostate orizzontalmente sulla spalla, appena ripiegate verso l'interno, sorreggenti l'orlo. Piede dipinto, sul corpo verso il basso linea orizzontale, verso l'alto sotto gli attacchi delle anse due fascio-linee orizzontali fra due coppie di linee orizzontali parallele, sulla spalla linea orizzontale, dipinto lo orlo, anse dipinte.

Coperchio: tronco conico compresso con zona discoidale appena rilevata sotto il pomello, bordo leggermente obliquo, pomello tronco conico. All'esterno bordo per la maggior parte dipinto, dipinta piccola zona contigua, corona di gocce racchiusa fra coppia di cerchi concentrici e zona dipinta sotto il pomello an -

RESTAURI:

ESEGUITI:

PROCEDIMENTI SEGUITI:

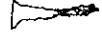
BIBLIOGRAFIA, INVENTARI:

FOTOGRAFIE: SOPRINTENDENZA ARCHEOLOGICA
TARANTO
A.F.S. n° 20591-92 *ex Bari*

DISEGNI:

ESAME DEI SITI E DEI TERRENI:

RIFERIMENTO, OGGETTI DELLO STESSO COMPLESSO:



0.4.15.8



COMPILATORE DELLA SCHEDA: **Maria Michela Biore - Amendola**
DATA: **31 Marzo 1981** *M. Michela Biore*

VISTO DEL FUNZIONARIO RESPONSABILE:



ALLEGATI:

N° 1 Allegato

OSSERVAZIONI:

RIFERIMENTO VECCHIE SCHEDE:


Io sottoscritto mi obbligo alla conservazione dell'oggetto descritto nel presente foglio secondo le norme della Legge 1° Giugno 1939, n. 1089 e Regolamento approvato con R. Decreto n. 363 del 30 Gennaio 1913; di conseguenza a non rimuoverlo dal posto che occupa, a non apportarvi modificazioni senza conseguire preventiva approvazione del Ministero dell'Istruzione, e a non menomarne in alcun modo il pubblico godimento.

DATA:

VISTO DEL SOPRINTENDENTE

FIRMA

AGGIORNAMENTI:

RA	N. CATALOGO GENERALE	N. CATALOGO INTERNAZIONALE		MINISTERO PER I BENI CULTURALI E AMBIENTALI DIREZ. GEN. DELLE ANTICHITA' E BELLE ARTI			
	16/00012708	ITA:		Soprintendenza Archeologica Puglia	63	INV. 12833	
ALLEGATO N.1.....							

(5605243) Roma, 1975 - Ist. Poligr. Stato - S. (c. 200.000)

Segue descrizione:

ch'esso dipinto con disco superiore risparmiato.