

RA	N. CATALOGO GENERALE	N. CATALOGO INTERNAZIONALE	MINISTERO PER I BENI CULTURALI E AMBIENTALI DIREZ. GEN. DELLE ANTICHITA' E BELLE ARTI	REGIONE	N.
CODICI	16/00013112	ITA:	SOPRINTENDENZA ARCHEOLOGICA DELLA PUGLIA - TARANTO	63	PUGLIA

(5605241) Roma, 1975 - Ist. Poligr. Stato - S. (c. 1.000.000)

PROVINCIA E COMUNE: **BA-BARI**  
 LUOGO DI COLLOCAZIONE: **Museo Archeologico** INV. **1231**

OGGETTO: **Pelike apula a figure rosse**

PROVENIENZA (rif. I.G.M.): -

DATI DI SCAVO: -  
(o altra acquisizione)

INV. DI SCAVO: -

DATAZIONE: **Seconda metà del IV sec. a. C.**

ATTRIBUZIONE: **Medio - tardo apulo**

MATERIALE E TECNICA: **argilla color sabbia, vernice nera; coloratura rossa sulle parti risparmiate; orlo a profilo irregolare; colorata in rosso la base d'appoggio; sulla parte inferiore del piede, due fasce incrociate di colore rosso.**  
 MISURE: **Alt. 11,9; diam. piede 7,5; diam. orlo 9.**

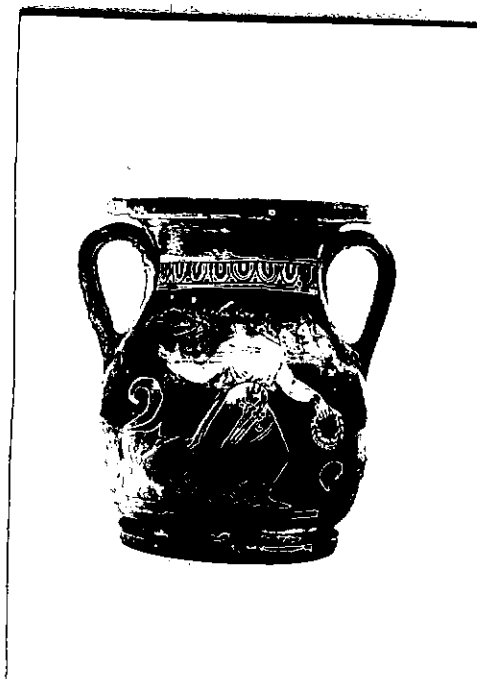
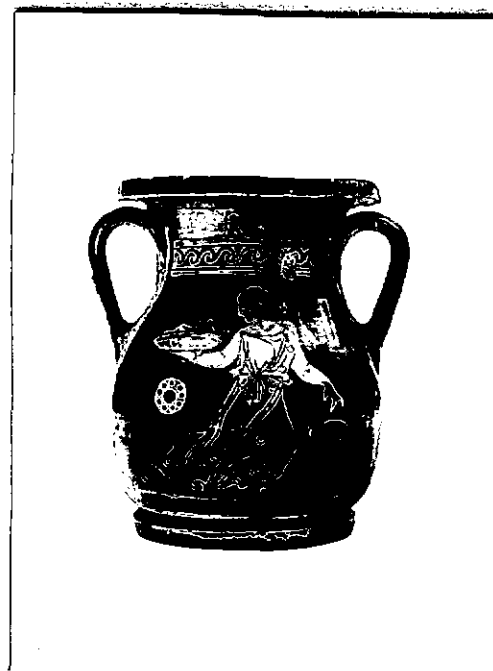
STATO DI CONSERVAZIONE: **incrostazioni calcaree; scrostature; scheggiature.**

CONSISTENZA ATTUALE DEL MATERIALE: -

ESAME DEI REPERTI: -

CONDIZIONE GIURIDICA: **Proprietà della Provincia di Bari**

NOTIFICHE: -



NEG. **21040/41**

DESCRIZIONE:

**Piede a cercine schiacciato; corpo globoso, che si stringe al collo e si svassa nel labbro revoluto con taglio leggermente obliquo; anse a nastro, piatte all'interno e leggermente convesse all'esterno.**

**Lato A: figura femminile, gradiente verso destra e retrospiciente. Porta i capelli legati sulla nuca, coltana, chitone con lacci in vita; ha il palmo della mano destra volto verso l'alto, in corrispondenza del quale, phiale con elementi tondeggianti, nella mano sinistra, regge una corona. Nel campo, a destra, dischetto crociato con punti; in basso, girale bifido a sinistra con foglie singole interposte, a destra piccolo girale.**

**Lato B: figura femminile gradiente verso destra e retrospiciente; ha i capelli legati sulla nuca; porta coltana e chitone; regge una phiale. Nel campo, finestra,**

RESTAURI:

ESEGUITI:

PROCEDIMENTI SEGUITI:

BIBLIOGRAFIA, INVENTARI:

SOPRINTENDENZA ARCHEOLOGICA  
TARANTO

FOTOGRAFIE:

F.S. n° 21040-41 cat. Bari

DISEGNI:

ESAME DEI SITI E DEI TERRENI:

RIFERIMENTO OGGETTI DELLO STESSO COMPLESSO:

*Anna Stella Longo*  
COMPILATORE DELLA SCHEDA: *Anna Stella Dongiovanni*

DATA: 10 DIC. 1981

VISTO DEL FUNZIONARIO RESPONSABILE: *[Signature]*



ALLEGATI: N° 1 allegato

OSSERVAZIONI:

RIFERIMENTO VECCHIE SCHEDE:


Io sottoscritto mi obbligo alla conservazione dell'oggetto descritto nel presente foglio secondo le norme della Legge 1° Giugno 1939, n. 1089 e Regolamento approvato con R. Decreto n. 363 del 30 Gennaio 1913; di conseguenza a non rimuoverlo dal posto che occupa, a non apportarvi modificazioni senza conseguire preventiva approvazione del Ministero dell'Istruzione, e a non menomarne in alcun modo il pubblico godimento.

DATA: .....

VISTO DEL SOPRINTENDENTE

FIRMA

AGGIORNAMENTI:

RA	N. CATALOGO GENERALE	N. CATALOGO INTERNAZIONALE	 MINISTERO PER I BENI CULTURALI E AMBIENTALI DIREZ. GEN. DELLE ANTICHITA' E BELLE ARTI	
	16/00013112	ITA:	SOPRINTENDENZA ARCHEOLOGICA DELLA PUGLIA - TARANTO	63 INV. 1231
ALLEGATO N. <u>1</u> (segue descrizione)				
(5605243) Roma, 1975 - Ist. Poligr. Stato - S. (c. 200.000)				
<p><b>circoletto con punti, piccolo girale.</b></p>				
<p><b>Decorazione accessoria: sono risparmiati, la parte inferiore del piede; la parte interna delle anse con una porzione contigua sul collo; due sottili fasce al limite inferiore delle parti figurate in A ed in B.</b></p>				
<p><b>Sul collo, in A, ovali con punti sottoposti; in B, onda.</b></p>				