

RA	N. CATALOGO GENERALE	N. CATALOGO INTERNAZIONALE	MINISTERO PER I BENI CULTURALI E AMBIENTALI DIREZ. GEN. DELLE ANTICHITA' E BELLE ARTI	REGIONE	N.
CODICI	16/00013114	ITA:	SOPRINTENDENZA ARCHEOLOGICA DELLA PUGLIA + TARANTO	63	PUGLIA

(5605241) Roma, 1975 - Ist. Poligr. Stato - S. (c. 1.000.000)

PROVINCIA E COMUNE: **BA-BARI**
 LUOGO DI COLLOCAZIONE: **Museo Archeologico** INV. **1281**
 OGGETTO: **Anfora apula di tipo panatenaico a figure rosse**

PROVENIENZA (rif. I.G.M.):

DATI DI SCAVO:
(o altra acquisizione)

INV. DI SCAVO:

DATAZIONE: **Seconda metà del IV sec. a.C.**

ATTRIBUZIONE: **Tardo Apulo**

MATERIALE E TECNICA: **argilla color arancio, vernice nera; sovraddipintura in bianco e giallo. Ingubbiatura arancio. Modellato al tornio.**
 MISURE: **Alt. 43; diam. piede 10,8; diam. labbro 14,5.**

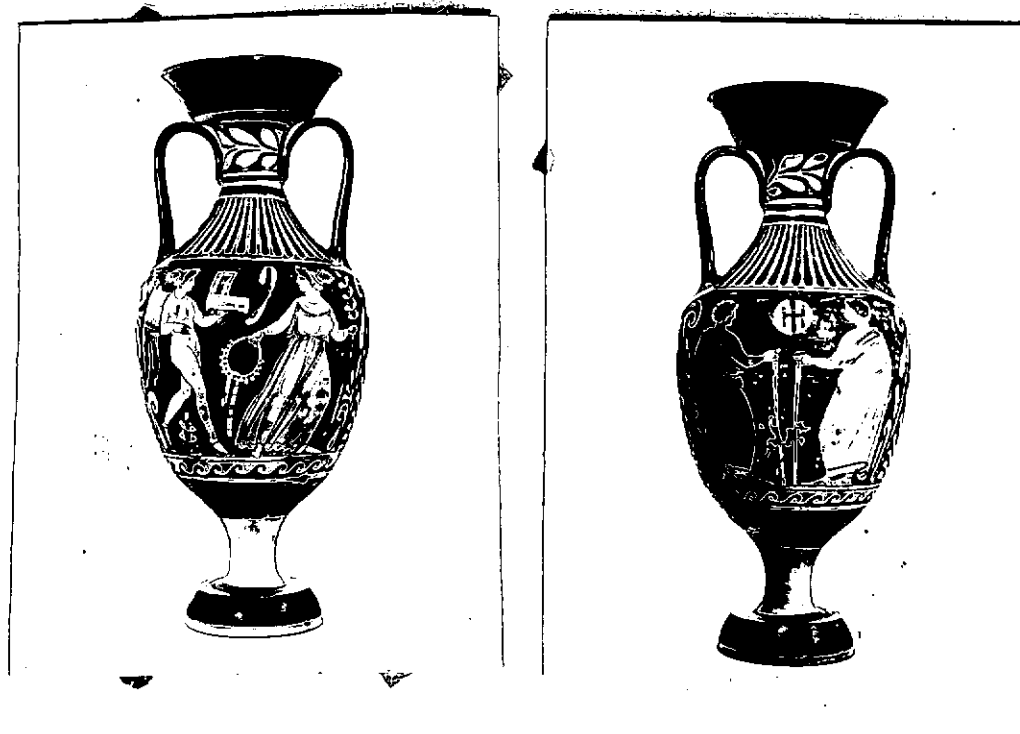
STATO DI CONSERVAZIONE: **Asa sinistra riattaccata; scheggiature; sovraddipintura evanida e caduta in più punti; sul retro macchia di cottura e scrostature, che rendono illeggibili i tratti del volto del personaggio di destra.**

CONSISTENZA ATTUALE DEL MATERIALE:

ESAME DEI REPERTI: -

CONDIZIONE GIURIDICA: **Proprietà della Provincia di Bari**

NOTIFICHE: -



NEG. 21016/17/
18

DESCRIZIONE:

Piede ad echino interamente cavo; corpo ovoidale affusolato in basso; spalla obliqua a profilo leggermente concavo, separata con un cordoncino dal collo; labbro troncocomico a profilo concavo; anse a nastro.

Lato A: a sinistra Heros androgino gradiente verso destra, con kekryphalos (visibili le tracce del diadema), orecchini, doppio giro di perle intorno al collo ed alla coscia destra, arille ai polsi ed alle caviglie, calzari; regge nella mano sinistra una cista col coperchio sollevato. A destra, figura femminile gradiente verso destra e retrospiciente, porta kekryphalos, diadema, orecchini, doppio filo di perle intorno al collo, veste un chitone con borchie sulle spalle e lacci in vita, porta arille e calzari; regge una corona, alla quale è appesa una tenia con lacci alle estremità, ed un lungo

x

RESTAURI:

ESEGUITI:

PROCEDIMENTI SEGUITI:

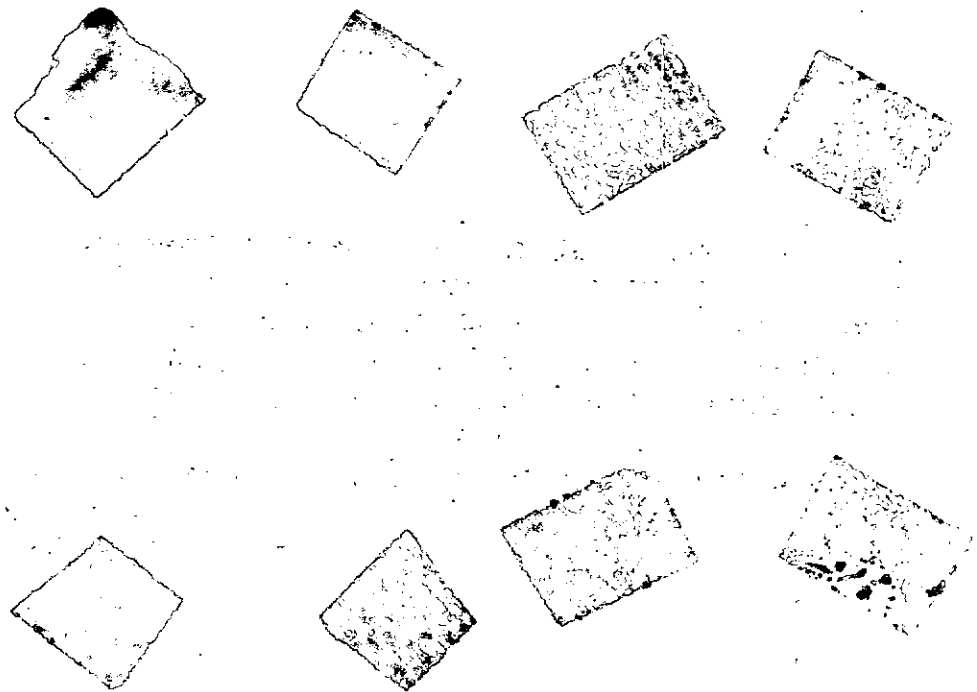
BIBLIOGRAFIA, INVENTARI:

FOTOGRAFIE: SOPRINTENDENZA ARCHEOLOGICA
TARANTO
P.S. n° 2.1016-14-18 cat. Bai

DISEGNI:

ESAME DEI SITI E DEI TERRENI:

RIFERIMENTO OGGETTI DELLO STESSO COMPLESSO:



Anna Stella Dongiovanni

COMPILATORE DELLA SCHEDA: Anna Stella Dongiovanni

DATA: 10 DIC. 1981



VISTO DEL FUNZIONARIO RESPONSABILE: *Rom*

ALLEGATI:

N° 1 allegato

Io sottoscritto mi obbligo alla conservazione dell'oggetto descritto nel presente foglio secondo le norme della Legge 1° Giugno 1939, n. 1089 e Regolamento approvato con R. Decreto n. 363 del 30 Gennaio 1913; di conseguenza a non rimuoverlo dal posto che occupa, a non apportarvi modificazioni senza conseguire preventiva approvazione del Ministero dell'Istruzione, e a non menomarne in alcun modo il pubblico godimento.

DATA:

VISTO DEL SOPRINTENDENTE

FIRMA

AGGIORNAMENTI:

OSSERVAZIONI:

RIFERIMENTO VECCHIE SCHEDE:



16/00013114

ITA:

SOPRINTENDENZA ARCHEOLOGICA DELLA
PUGLIA - TARANTO

63

INV. 1281

ALLEGATO N. 1 (segue descrizione)

(5605243) Roma, 1975 - Ist. Poligr. Stato - S. (c. 200.000)

ramo con foglie allungate e bacche. Nel campo, in alto, tra le due figure, tenia ripiegata; in basso, fila di punti ad indicare il suolo e piccolo rametto con bacche e infiorescenze.

Lato B: due giovani affrontati avvolti in un mantello dal quale fuoriescono entrambi il braccio destro a reggere un bastone; tra le due figure, halteres.

Decorazione accessoria: sono risparmiati, la parte interna del piede ed una fascia sulla parte inferiore del taglio; la parte affusolata del ventre; la parte inferiore e superiore del labbro; due sottili fasce al margine del cordocino. Sul collo, ramo di alloro sinistrorso in A e destrorso in B; sulla spalla, falsa baccellatura; al limite inferiore della parte decorata, onda inclusa tra due sottili fasce risparmiate; sui fianchi, alta palmetta tra girali con foglie sfrangiate e singole interposte; intorno all'attacco inferiore delle asse, bastoncelli.