

RA	N. CATALOGO GENERALE	N. CATALOGO INTERNAZIONALE	 MINISTERO PER I BENI CULTURALI E AMBIENTALI DIREZ. GEN. DELLE ANTICHITA' E BELLE ARTI		REGIONE	N.
CODICI	16/00013132	ITA:	SOPRINTENDENZA ARCHEOLOGICA DELLA PUGLIA - TARANTO	63	PUGLIA	

(5605241) Roma, 1975 - Ist. Poligr. Stato - S. (c. 1.000.000)

PROVINCIA E COMUNA **BA - BARI**

LUOGO DI COLLOCAZIONE: **Museo Archeologico** INV. **1361**

OGGETTO: **Coppe di lekaniis apula e figure rosse**

PROVENIENZA (rif. I.G.M.):

DATI DI SCAVO: INV. DI SCAVO:

DATAZIONE: **Seconda metà del IV sec. a. C.**

ATTRIBUZIONE: **Tardo apulo**

MATERIALE E TECNICA: **Argilla color ossaoscio, vernice nera; coloritura rossa su alcune delle zone riparate; internamente, fasce concentriche irregolari di colore rosso.**

MISURE: **Alt. 5,1; diam. piede 3,3; diam. orlo 15;5.**

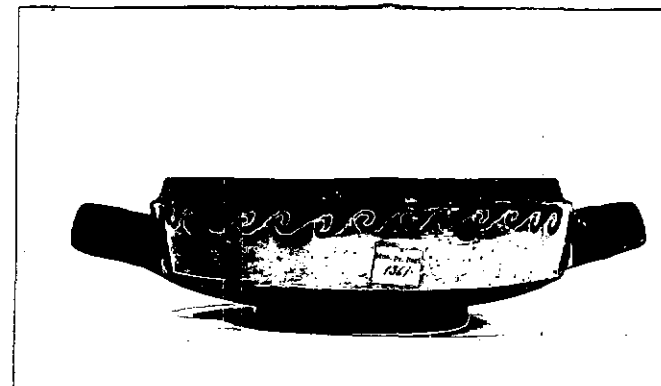
STATO DI CONSERVAZIONE: **Scheggiature; incrostazioni calcaree; scrostature (interessato soprattutto il fregio ad onda su uno dei due lati della vasca).**

CONSISTENZA ATTUALE DEL MATERIALE: -

ESAME DEI REPERTI: -

CONDIZIONE GIURIDICA **Proprietà della Provincia di Bari**

NOTIFICHE: *



NEG22305

DESCRIZIONE:

Basso piede cilindrico; vasca con pareti a profilo obliquo nella parte inferiore e verticali in quella superiore; labbro arretrato e obliquo per l'alloggiamento del coperchio; anse a nastro leggermente oblique con due apici verticali in prossimità degli attacchi.

Sulla parte superiore della vasca, al limite superiore, onda. Verniciati in nero il taglio del piede con una porzione contigua sulla vasca in corrispondenza, una fascia al margine inferiore delle pareti verticali di questa, le anse, una fascia compresa tra gli attacchi, gli apici, il labbro e l'interno.

Per un tipo morfologicamente simile cfr.: L. Massi, Gli askoi a figure rosse nei corredi funerari delle necropoli di Spina, Milano 1978, p. 272, n. 6, tav. LIV, n. 163.

RESTAURI:

ESEGUITI:

PROCEDIMENTI SEGUITI:

BIBLIOGRAFIA, INVENTARI:

FOTOGRAFIE:

SOPRINTENDENZA ARCHEOLOGICA

TARANTO

M.P.S. n° 22305 cat. Bari

DISEGNI:

ESAME DEI SITI E DEI TERRENI:

RIFERIMENTO OGGETTI DELLO STESSO COMPLESSO:

Anna Stella Dongiovanni

COMPILATORE DELLA SCHEDA: *Anna Stella Dongiovanni*

DATA: 10 DIC. 1981

VISTO DEL FUNZIONARIO RESPONSABILE *Ron*



ALLEGATI:

OSSERVAZIONI:

RIFERIMENTO VECCHIE SCHEDE:

Io sottoscritto mi obbligo alla conservazione dell'oggetto descritto nel presente foglio secondo le norme della Legge 1° Giugno 1939, n. 1089 e Regolamento approvato con R. Decreto n. 363 del 30 Gennaio 1913; di conseguenza a non rimuoverlo dal posto che occupa, a non apportarvi modificazioni senza conseguire preventiva approvazione del Ministero dell'Istruzione, e a non menomarne in alcun modo il pubblico godimento.

DATA:

VISTO DEL SOPRINTENDENTE

FIRMA

AGGIORNAMENTI: