

RA	N. CATALOGO GENERALE	N. CATALOGO INTERNAZIONALE	 MINISTERO PER I BENI CULTURALI E AMBIENTALI DIREZ. GEN. DELLE ANTICHITA' E BELLE ARTI		REGIONE	N.
CODICI	16/00016062	ITA:	SOPRINTENDENZA ARCHEOLOGICA DELLA PUGLIA - TARANTO	63	PUGLIA	

(5605241) Roma, 1975 - Ist. Poligr. Stato - S. (c. 1.000.000)

PROVINCIA E COMUNE: **BA-BARI**

LUOGO DI COLLOCAZIONE: **Museo Archeologico**

INV. 12013

OGGETTO: **Cratere apulo a figure rosse frammentario**

PROVENIENZA (rif. I.G.M.): -

DATI DI SCAVO: -  
(o altra acquisizione)

INV. DI SCAVO: -

DATAZIONE: **365-355 a.C.**

ATTRIBUZIONE: **Pittore di Atene 1714 (Trendall-Cambitoglou)**

MATERIALE E TECNICA: **Argilla arancio, ingubbiatura arancio; vernice nera opaca; sovraddipintura in bianco e giallo. Arrossamenti da fuoco. Modellato al tornio.**

MISURE: **Alt. 44,3; diam. piede 17,4; diam. orlo 23,7.**

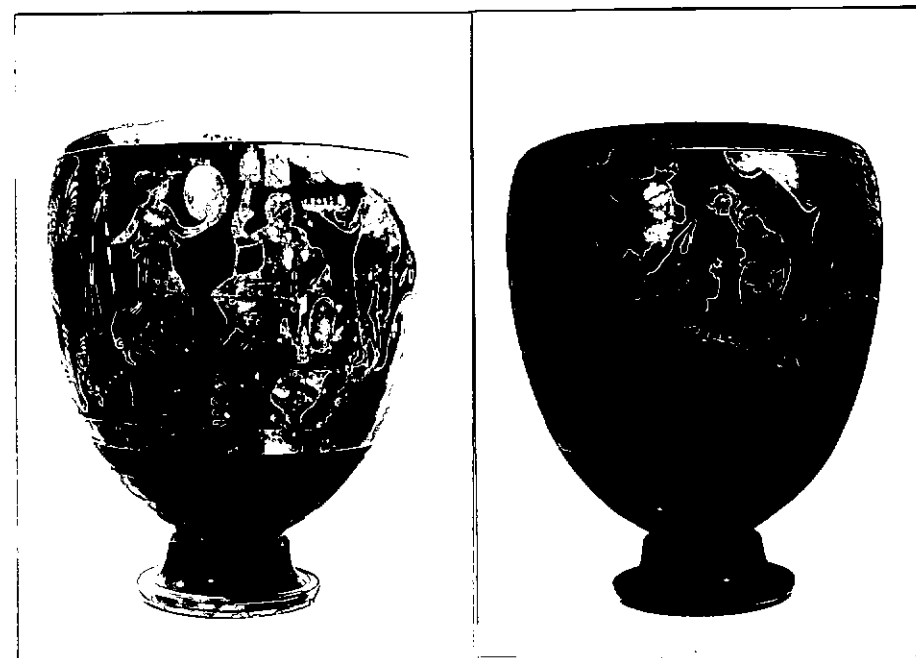
STATO DI CONSERVAZIONE: **Del pezzo restano il corpo ed il piede per gran parte integrati dal restauro. Abrasioni; numero se scheggiature soprattutto sul lato B.**

CONSISTENZA ATTUALE DEL MATERIALE: -

ESAME DEI REPERTI: -

CONDIZIONE GIURIDICA: **Proprietà della Provincia di Bari**

NOTIFICHE: -



NEG. 23641/43

DESCRIZIONE:

Piede distinto campanulato con sconalatura al taglio; corpo ovoidale con spalla convessa.

Lato A: da sinistra verso destra: **Hermes di tre quarti a destra, con braccio destro poggiato su un mantello e petaso sul capo; su un piano più alto rispetto al primo, figura femminile seduta verso destra e retro spiciente, porta chitone e himation del quale afferra un lembo all'altezza della spalla, armille, stephane tra i capelli tirati sulla nuca; su un piano più basso rispetto a quest'ultima, Perseo accovacciato verso destra col capo in giù, porta cappello frigio, impugna con la mano destra una lancia in posizione verticale; segue Athena di tre quarti a sinistra con chitone, stephane a punti tra i capelli, collana, regge nella mano destra la testa recisa di Medusa, mentre nella**

RESTAURI:

ESEGUITI:

PROCEDIMENTI SEGUITI:

BIBLIOGRAFIA, INVENTARI:

- K. Schauenburg, Perseus in der Kunst des Altertums,  
Bonn 1960, p. 78, tav. 34, n. 2.
- A.D. Trendall-A. Cambitoglou, The Red-figured Vases  
of Apulia, Clarendon  
Press-Oxford 1978, p.  
212, n. 148.

FOTOGRAFIE: 23642-23641-23648

DISEGNI:

ESAME DEI SITI E DEI TERRENI:

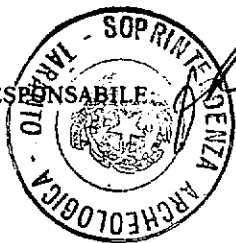
RIFERIMENTO OGGETTI DELLO STESSO COMPLESSO:

*Anna Stella Dongiovanni*

COMPILATORE DELLA SCHEDA: Anna Stella Dongiovanni

DATA: 11 MAG. 1982

VISTO DEL FUNZIONARIO RESPONSABILE



ALLEGATI: N° 1 allegato

Io sottoscritto mi obbligo alla conservazione dell'oggetto descritto nel presente foglio secondo le norme della Legge 1° Giugno 1939, n. 1089 e Regolamento approvato con R. Decreto n. 363 del 30 Gennaio 1913; di conseguenza a non rimuoverlo dal posto che occupa, a non apportarvi modificazioni senza conseguire preventiva approvazione del Ministero dell'Istruzione, e a non menomarne in alcun modo il pubblico godimento.

DATA: .....


VISTO DEL SOPRINTENDENTE

FIRMA

AGGIORNAMENTI:

OSSERVAZIONI:

RIFERIMENTO VECCHIE SCHEDE:

RA	N. CATALOGO GENERALE	N. CATALOGO INTERNAZIONALE	 MINISTERO PER I BENI CULTURALI E AMBIENTALI DIREZ. GEN. DELLE ANTICHITA' E BELLE ARTI	
	16/00016062	ITA:	SOPRINTENDENZA ARCHEOLOGICA DELLA PUGLIA-TARANTO	63 INV. 12013
ALLEGATO N. 1 (segue descrizione)				

(5605243) Roma, 1975 - Ist. Poligr. Stato - S. (c. 200.000)

sinistra ha una lunga lancia. All'estrema destra, in alto, giovane nudo di prospetto, con gambe incrociate e mantello avvolto intorno al braccio sinistra col quale regge un tirso; in basso, figura femminile seduta verso sinistra su un rialzo del terreno reso da una fila di punti; veste un chitone, solleva la mano destra come a voler indicare qualcosa. Nel campo, in alto a sinistra, ramoscello con foglie allungate e bacche con fila di punti sottoposti.

Lato B: a sinistra, menade gradiente verso destra con chitone, stephane radiata tra i capelli legati sulla nuca, armille; regge un tympanon ed un tirso al quale è appesa una tenia per l'estremità. Al centro, Dioniso seduto verso sinistra su un manto e retrospiciente; ha una tenia tra i capelli, regge un tirso ed un tympanon. A destra, giovane nudo volto verso sinistra con il braccio sinistra avvolto in un mantello, mentre nella destra regge una phiale su cui sono oggetti ovoidali. Nel campo, in basso, cista, palmetta, cratere a campana; all'estrema destra, elemento non leggibile.

Decorazione accessoria: sono risparmiati, la parte interna del piede, il taglio, una fascia sottile in prossimità del taglio ed un'altra all'attacco col corpo.

Sui fianchi, palmetta entro un arco ogivale con due punti ai lati della foglia principale inquadrata da girali che formano la cornice di quattro palmette laterali con mezze palmette e foglie singole interposte e due dischetti con serie di punti concentrici e punto centrale.

Al limite inferiore della parte decorata, motivo di meandro a spirale; sulla spalla, falsa baccellatura su ovoli con punti sottoposti.