

RA	N. CATALOGO GENERALE	N. CATALOGO INTERNAZIONALE	MINISTERO PER I BENI CULTURALI E AMBIENTALI DIREZ. GEN. DELLE ANTICHITA' E BELLE ARTI		REGIONE	N.
CODICI	16/00016075	ITA:	SOPRINTENDENZA ARCHEOLOGICA DELLA PUGLIA - TARANTO	63	PUGLIA	

(5605241) Roma, 1975 - Ist. Poligr. Stato - S. (c. 1.000.000)

PROVINCIA E COMUNE: **BA-BARI**

LUOGO DI COLLOCAZIONE: **Museo Archeologico**

INV. **12025 b**

OGGETTO: **Coperchio apulo a figure rosse**

PROVENIENZA (rif. I.G.M.): -

DATI DI SCAVO: -
(o altra acquisizione)

INV. DI SCAVO: -

DATAZIONE: **Ultimo trentennio del IV sec. a.C.**

ATTRIBUZIONE: **Tardo apulo**

MATERIALE E TECNICA: **argilla color arancio, ingubbiatura rosso-arancio; vernice nera opaca. Sovraddipintura in bianco e giallo. Arrossamenti da fuoco. Modellato al tornio.**

MISURE: **Alt. 5,4; diam. orlo 8,8; diam. ponello 4,2.**

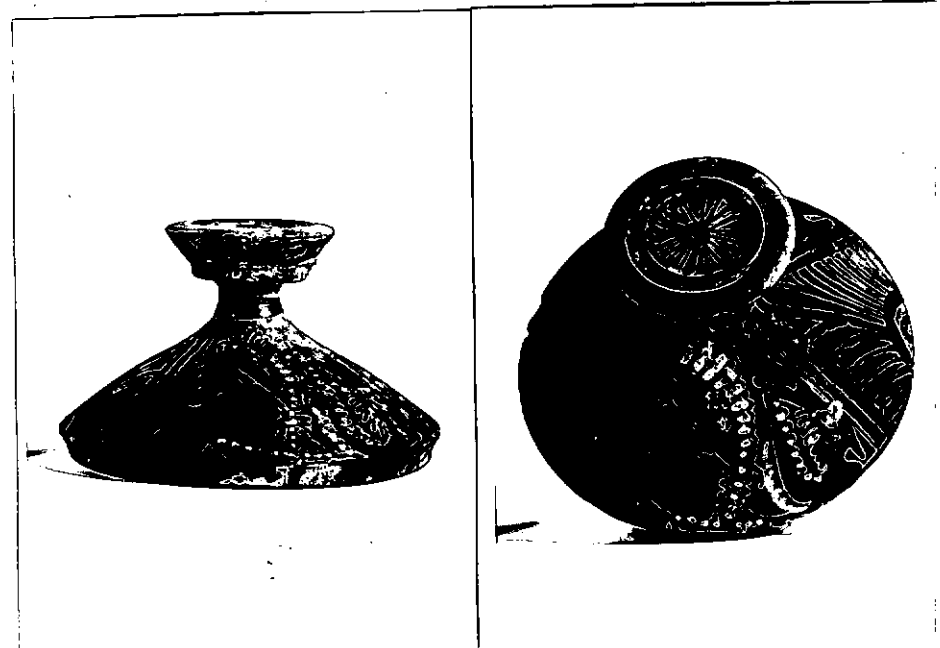
STATO DI CONSERVAZIONE: **Sbrecature all'orlo; scheggiature; incrostazioni calcaree; scheggiature.**

CONSISTENZA ATTUALE DEL MATERIALE: -

ESAME DEI REPERTI: -

CONDIZIONE GIURIDICA: **Proprietà della Provincia di Bari**

NOTIFICHE: -



NEG. 23559, 23601

DESCRIZIONE:

Labbro obliquo a profilo leggermente concavo; spalla obliqua affasolata sotto il ponello costituito da un elemento cilindrico sormontato da un altro tronco-conico con duplice scanalature concentriche, tondello depresso ed incavo centrale sulla faccia superiore.

Sulla spalla, due palmette tra due linee curve con foglie sfrangiate lateralmente (in alto ed in basso) alternate e contrapposte a due teste femminili di profilo a sinistra con sakkos, stephane radiata, orecchini, collana.

Decorazione accessoria; sono risparmiati, la parte interna del coperchio, due fasce concentriche sulla paraffasolata della spalla con una porzione sulla faccia inferiore del ponello; sulla faccia superiore invece,

4

RESTAURI:

ESEGUITI:

PROCEDIMENTI SEGUITI:

BIBLIOGRAFIA, INVENTARI:

FOTOGRAFIE: **SOPRINTENDENZA ARCHEOLOGICA**

AF.8. n° 23559-23601 cat. BARI

DISEGNI:

ESAME DEI SITI E DEI TERRENI:

RIFERIMENTO OGGETTI DELLO STESSO COMPLESSO:

Anna Stella Dongiovanni
COMPILATORE DELLA SCHEDA: Anna Stella Dongiovanni

DATA: 11 MAG. 1982

VISTO DEL FUNZIONARIO RESPONSABILE:



ALLEGATI: N° 1 allegato

Io sottoscritto mi obbligo alla conservazione dell'oggetto descritto nel presente foglio secondo le norme della Legge 1° Giugno 1939, n. 1089 e Regolamento approvato con R. Decreto n. 363 del 30 Gennaio 1913; di conseguenza a non rimuoverlo dal posto che occupa, a non apportarvi modificazioni senza conseguire preventiva approvazione del Ministero dell'Istruzione, e a non menomarne in alcun modo il pubblico godimento.

DATA:


VISTO DEL SOPRINTENDENTE

FIRMA

OSSERVAZIONI:

RIFERIMENTO VECCHIE SCHEDE:

AGGIORNAMENTI:

RA	N. CATALOGO GENERALE	N. CATALOGO INTERNAZIONALE	 MINISTERO PER I BENI CULTURALI E AMBIENTALI DIREZ. GEN. DELLE ANTICHITA' E BELLE ARTI	
	16/00016075	ITA:	MODULO CATALOGO INTERNAZIONALE ITALIA-GERMANIA	63
	ALLEGATO N.4..... (segue descrizione)			
(5605243) Roma, 1975 - Ist. Poligr. Stato - S. (c. 200.000)				

fascia marginale concentrica riparamata. Sul labbro, onda; sulla faccia superiore del ponello, tratti a raggiera.

Per vari esempi di coperchi simili decorati in modo analogo cfr.:

G. Andreassi, Ceramica italiana a figure rosse della Collezione Chini del Museo di Bassano del Grappa, Roma 1970, pp. 154-155-156, nn. 91-92-93.