

RA	N. CATALOGO GENERALE	N. CATALOGO INTERNAZIONALE	MINISTERO PER I BENI CULTURALI E AMBIENTALI DIREZ. GEN. DELLE ANTICHITA' E BELLE ARTI		REGIONE	N.
CODICI	16/00016080	ITA:	GOVERNATORATO ARCHEOLOGICO DELLA PUGLIA - TARANTO	63	PUGLIA	

(5605241) Roma, 1975 - Ist. Poligr. Stato - S. (c. 1.000.000)

PROVINCIA E COMUNE: **BA-BARI**

LUOGO DI COLLOCAZIONE: **Museo Archeologico** INV. **12031**

OGGETTO: **Pelike apula a figure rosse**

PROVENIENZA (rif. I.G.M.): -

DATI DI SCAVO: -
(o altra acquisizione)

INV. DI SCAVO: -

DATAZIONE: **Ultimo trentennio del IV sec. a.C.**

ATTRIBUZIONE: **Tardo apulo**

MATERIALE E TECNICA: **Argilla color sabbia, vernice nera poco lucente; ingubbiatura arancio (tranne che sulla faccia inferiore del piede); sovraddipintura in bianco e giallo.**

MISURE: **Alt. 17,1; diam. piede 6,8; diam. orlo 9,3.**

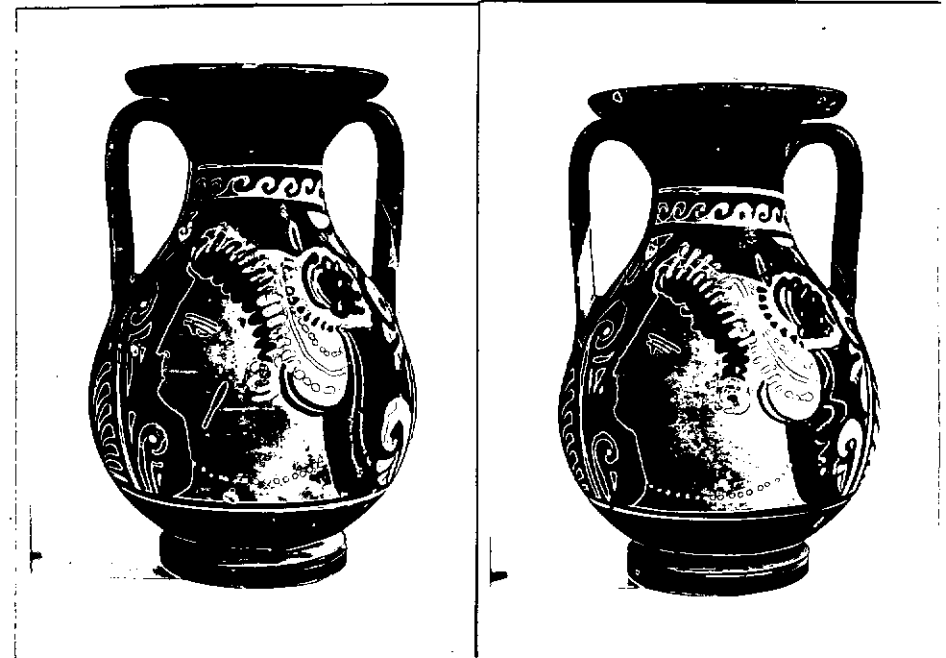
STATO DI CONSERVAZIONE: **Obrocature al piede e all'orlo; scheggiature; incrostazioni; scrostature; sovraddipintura evanida.**

CONSISTENZA ATTUALE DEL MATERIALE: -

ESAME DEI REPERTI: -

CONDIZIONE GIURIDICA: **Proprietà della Provincia di Bari**

NOTIFICHE: -



NEG. 23634/36

DESCRIZIONE:

Piede cilindrico con scanalatura al margine superiore; corpo globoso che si stringe al collo e si svassa nel labbro revoluto con taglio obliquo; anse a nastro leggermente concave all'esterno.

Su entrambi i lati, testa femminile (su uno dei due lati la testa presenta un tratto obliquo di vernice nera) di profilo a sinistra con kekryphalos con nastri svolazzanti, stephane radiata, orecchini, collana. Nel campo, in alto, due foglie sirangiate con ritoc-
sovraddipinti.

Decorazione accessoria: sono risparmiati, la faccia inferiore del piede, l'incavo tra questo ed il corpo; l'attacco inferiore interno delle due anse con una porzione sull'attacco inferiore esterno di una delle

RESTAURI:

ESEGUITI:

PROCEDIMENTI SEGUITI:

BIBLIOGRAFIA, INVENTARI:

FOTOGRAFIE: 23635/37

DISEGNI:

ESAME DEI SITI E DEI TERRENI:

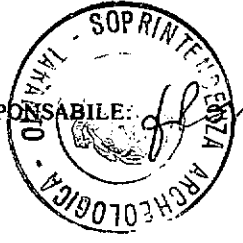
RIFERIMENTO OGGETTI DELLO STESSO COMPLESSO:

Anna Stella Dongiovanni

COMPILATORE DELLA SCHEDA: Anna Stella Dongiovanni

DATA: 11 MAG. 1982

VISTO DEL FUNZIONARIO RESPONSABILE:



ALLEGATI: N° 1 allegato.

Io sottoscritto mi obbligo alla conservazione dell'oggetto descritto nel presente foglio secondo le norme della Legge 1° Giugno 1939, n. 1089 e Regolamento approvato con R. Decreto n. 363 del 30 Gennaio 1913; di conseguenza a non rimuoverlo dal posto che occupa, a non apportarvi modificazioni senza conseguire preventiva approvazione del Ministero dell'Istruzione, e a non menomarne in alcun modo il pubblico godimento.

DATA:


VISTO DEL SOPRINTENDENTE

FIRMA

AGGIORNAMENTI:

OSSERVAZIONI:

RIFERIMENTO VECCHIE SCHEDE:

RA	N. CATALOGO GENERALE	N. CATALOGO INTERNAZIONALE		MINISTERO PER I BENI CULTURALI E AMBIENTALI DIREZ. GEN. DELLE ANTICHITA' E BELLE ARTI		
16/00016080	ITA:	SOPRINTENDENZA ARCHEOLOGICA DELLA REGIONE SARDEGNA		63	INV. 12031	
ALLEGATO N.1.....(segue descrizione)						

(5605243) Roma, 1975 - Ist. Poligr. Stato - S. (c. 200.000)

due; una fascio verticale tra gli attacchi delle anse.

Al limite inferiore della parte decorata, sottile linea risparmiata; sui fianchi, palmetta tra girali con foglie sfrangiate e cingole interposte e ritocchi sovraddipinti; sul collo, onda delimitata in alto da una sottile linea risparmiata.

Per vari esempi di pelikai con schema iconografico simile cfr.:

M. Reho-Bumbalova, La Collezione Neo-Evoli, Fasano 1979, p. 117, tav. L, n. 53.