

RA	N. CATALOGO GENERALE	N. CATALOGO INTERNAZIONALE	MINISTERO PER I BENI CULTURALI E AMBIENTALI DIREZ. GEN. DELLE ANTICHITA' E BELLE ARTI		REGIONE	N.
CODICI	16/00016081	ITA:	SOPRINTENDENZA ARCHEOLOGICA DELLA PUGLIA- TARANTO	63	PUGLIA	

(5605241) Roma, 1975 - Ist. Poligr. Stato - S. (c. 1.000.000)

PROVINCIA E COMUNE: BA-BARI

LUOGO DI COLLOCAZIONE: Museo Archeologico INV. 12032

OGGETTO: Fiasco apulo a figure rosse

PROVENIENZA (rif. I.G.M.): -

DATI DI SCAVO: -
(o altra acquisizione)

INV. DI SCAVO: -

DATAZIONE: Seconda metà del IV sec. a. U.

ATTRIBUZIONE: Tardo apulo

MATERIALE E TECNICA: Argilla color camoscio, ingubbiatura rosso arancio; vernice nero verdastria con riflessi metallici; Sovrad. in bianco e giallo. Modellato al tornio.

MISURE: Alt. 4,4; diam. piede 7,6; diam. orlo 20,7.

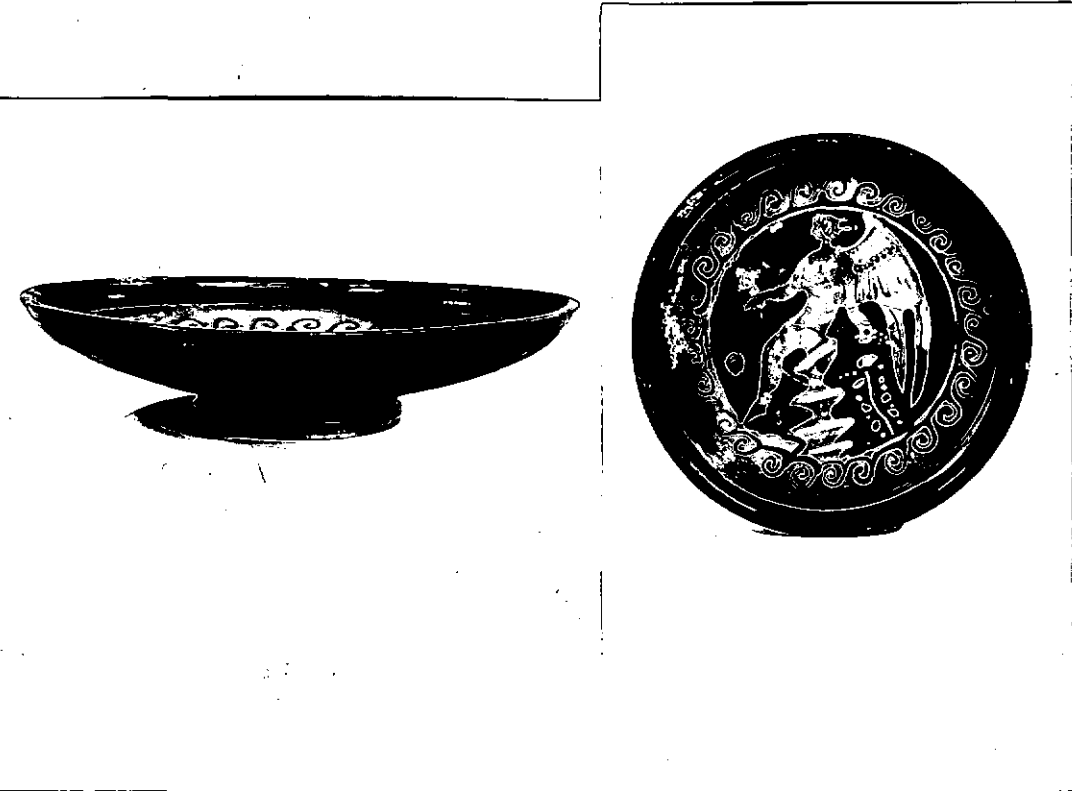
STATO DI CONSERVAZIONE: Incrostazioni calcaree; sovraddipinture cadute in più punti; scheggiature.

CONSISTENZA ATTUALE DEL MATERIALE: -

ESAME DEI REPERTI: -

CONDIZIONE GIURIDICA: Proprietà della Provincia di Bari

NOTIFICHE: -



NEG. 23622/23

DESCRIZIONE:

Piede cilindrico con scanalatura al taglio; basso elemento di raccordo cilindrico; vasca e calotta; orlo piatto, obliquo verso l'interno.

La decorazione a figure rosse viene eseguita su un motivo a palmette impresse collegate con un cordoncino. All'interno, Eros androgino seduto verso sinistra su un cumulo di pietre, porta kekryphalos, stephane radiata, orecchini, collana, anelli ai polsi e alle caviglie; regge uno specchio ed un rametto con foglie tondeggianti; nel campo, in alto a sinistra, piccola foglia di edera cuoriforme; al centro, circoletto con punto al centro, gruppo di tre puntini, fila di tre punti; a destra, in basso, piccolo rametto con foglie tondeggianti e bacche. All'esterno, risp. il tondello interno del piede, la base d'appoggio, l'elemento di raccordo con una porzione irregolare contigua sulla vasca.

RESTAURI:

ESEGUITI:

PROCEDIMENTI SEGUITI:

BIBLIOGRAFIA, INVENTARI:

SOPRINTENDENZA ARCHEOLOGICA

FOTOGRAFIE:

TARANTO

A.F.S. n° 23622-23 cat. BARI

DISEGNI:

ESAME DEI SITI E DEI TERRENI:

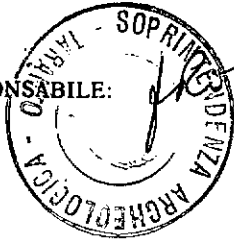
RIFERIMENTO OGGETTI DELLO STESSO COMPLESSO:

Anna Stella Dongiovanni

COMPILATORE DELLA SCHEDA: Anna Stella Dongiovanni

DATA: 11 MAG. 1982

VISTO DEL FUNZIONARIO RESPONSABILE:



ALLEGATI:

Io sottoscritto mi obbligo alla conservazione dell'oggetto descritto nel presente foglio secondo le norme della Legge 1° Giugno 1939, n. 1089 e Regolamento approvato con R. Decreto n. 363 del 30 Gennaio 1913; di conseguenza a non rimuoverlo dal posto che occupa, a non apportarvi modificazioni senza conseguire preventiva approvazione del Ministero dell'Istruzione, e a non menomarne in alcun modo il pubblico godimento.

DATA:

VISTO DEL SOPRINTENDENTE

FIRMA

AGGIORNAMENTI:

OSSERVAZIONI: Originariamente il pezzo era decorato con motivi impressi a quattro palmette al centro secondo i canoni tipici della produzione a vernice nera.

RIFERIMENTO VECCHIE SCHEDE: