

RA

N. CATALOGO GENERALE

N. CATALOGO INTERNAZIONALE

MINISTERO DELLA PUBBLICA ISTRUZIONE
DIREZ. GEN. DELLE ANTICHITA' E BELLE ARTI

REGIONE

N.

CODICI

16/00021585

ITA:

SOPRINTENDENZA ARCHEOLOGICA - TARANTO

63

PUGLIA

(3604063) Roma, 1973 - Ist. Poligr. Stato - S. (c. 600.000)

PROVINCIA E COMUNE: BR-ORIA

LUOGO DI COLLOCAZIONE: Museo Nazionale di Egnazia INV. 16833

OGGETTO: Brocchetta biansata dipinta

PROVENIENZA (rif. I.G.M.): Oria (F. 203, III NE)

DATI DI SCAVO: 28/8/1980 P.zza Cattedrale INV. DI SCAVO:
(o altra acquisizione) Saggio B₂ - taglio 12

DATAZIONE: XI-XIII secc.

ATTRIBUZIONE: Fabbrica locale

MATERIALE E TECNICA: Argilla dura, abbastanza depurata, beige-
rosata; lavorazione al tornio; decorazione in bruno-rossiccio
eseguita con pennelle

MISURE: Ø fondo 8.8 cm; Ø bocca 8.5 cm; h 13.5 cm

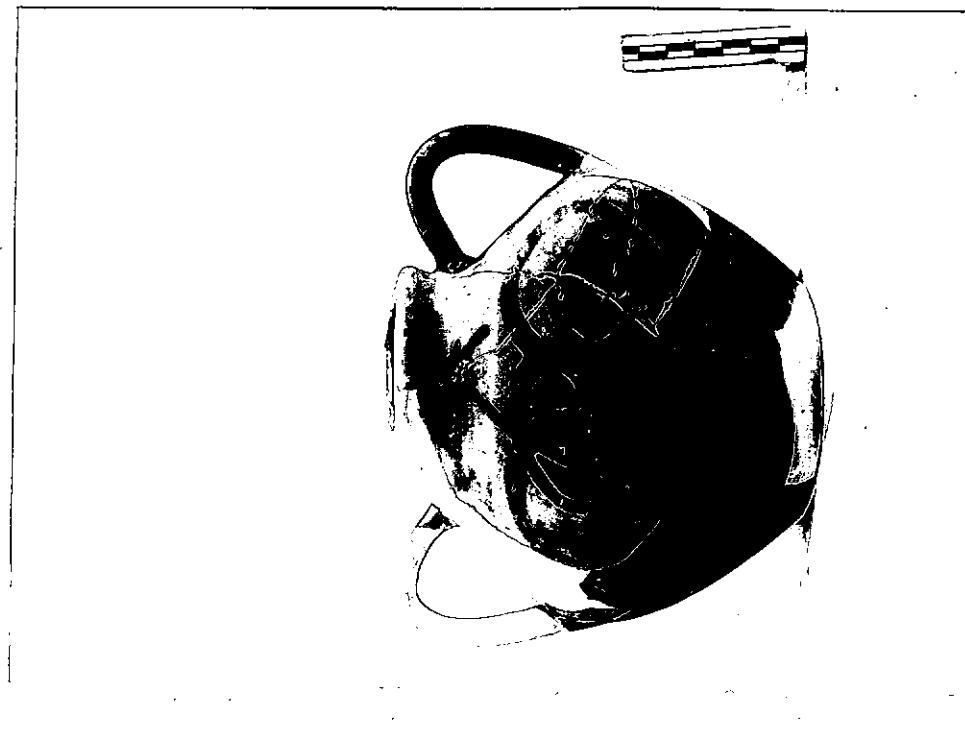
STATO DI CONSERVAZIONE: Ricomposta da 21 frammenti; lacuna nel
fondo, nel corpo e nell'ansa e nel bordo. Integrazioni;
superfici esterne sbreccate.

CONSISTENZA ATTUALE DEL MATERIALE:

ESAME DEI REPERTI:

CONDIZIONE GIURIDICA: Proprietà dello Stato

NOTIFICHE:



NEG. 13766

DESCRIZIONE: Fondo piano, corpo globulare con spalla poco
espansa, bordo inflesso con orlo appiattito ripiegato
all'interno; ansa a nastre impostata al di sotto dell'or-
lo e nel punto di massima espansione del corpo. All'este-
no, motivi circolari dipinti in bruno-rossiccio sulla
pancia e sgocciolature nella parte inferiore del corpo;
una linea verticale sull'ansa. Per la forma e la decora-
zione cfr. G. MAETZKE, Problemi relativi allo studio del-
la ceramica dell'Italia meridionale nei secc. XI-XIII,
in Atti delle II giornate Normanno-Sveve, Bari-maggio
1975, Roma 1977, pp. 83-87; tav. I, figg. 2-3-4; S. PATITUC-
CI UGGERI, La ceramica medievale pugliese alla luce degli
scavi di Mesagne, Mesagne 1977, pp. 52-58, 66-67, 74-96,
fig. 11.

RESTAURI: presso il Museo Nazionale di Egnazia

ESEGUITI: dicembre 1980

PROCEDIMENTI SEGUITI: Pulitura in H₂O distillata; eliminazione delle incrostazioni calcaree con AB57; pulitura meccanica con bisturi. Incollaggio con colla a base di resine sintetiche a basso grado di polimerizzazione. Integrazioni delle lacune con gesso e polvere di mattoni; trattamento finale con PB72 (3%).

BIBLIOGRAFIA, INVENTARI:

FOTOGRAFIE:

DISEGNI:

ESAME DEI SITI E DEI TERRENI:

RIFERIMENTO OGGETTI DELLO STESSO COMPLESSO:

da n. Inv. 16800 a n. Inv. 16892

COMPILATORE DELLA SCHEDA: **Palma Violante** *Palma Violante*

DATA: **14/9/1985**

VISTO DEL FUNZIONARIO RESPONSABILE:

L'ISPETTORE ARCHEOLOGO
(dot) Assunta Cocchiaro
Assunta Cocchiaro

ALLEGATI:

OSSERVAZIONI:

RIFERIMENTO VECCHIE SCHEDE:

Io sottoscritto mi obbligo alla conservazione dell'oggetto descritto nel presente foglio secondo le norme della Legge 1° Giugno 1939, n. 1089 e Regolamento approvato con R. Decreto n. 363 del 30 Gennaio 1913; di conseguenza a non rimuoverlo dal posto che occupa, a non apportarvi modificazioni senza conseguire preventiva approvazione del Ministero dell'Istruzione, e a non menomarne in alcun modo il pubblico godimento.

DATA:

VISTO DEL SOPRINTENDENTE

FIRMA

AGGIORNAMENTI: