

RA

N. CATALOGO GENERALE

N. CATALOGO INTERNAZIONALE


 MINISTERO PER I BENI CULTURALI E AMBIENTALI
 UFFICIO CENTRALE PER I B.A.A.A.S.
 ISTITUTO CENTRALE PER IL CATALOGO E LA DOCUMENTAZIONE

REGIONE

N.

CODICI

16 / 00031156 - -

ITA:

SOPRINTENDENZA ARCHEOLOGICA-TARANTO

63

PUGLIA

(3606334) Roma, 1983 - I.P.Z.S. - S.

PROVINCIA E COMUNE: BR-BRINDISI

 LUOGO DI COLLOCAZIONE: Museo Provinciale
 "F. Ribezzo" di Brindisi
 (deposito)

INV. 23373

OGGETTO: Frammento di coppa a rilievo con scena rituale.

PROVENIENZA (rif. I.G.M.): Brindisi F 203 I NE

 DATI DI SCAVO: Atrio Cattedrale INV. DI SCAVO:
 (o altra acquisizione) Saggio I, US 5,
 Febbraio 1988

DATAZIONE: fine II-III sec. d.C.

ATTRIBUZIONE: ceramica corinzia

 MATERIALE E TECNICA: Argilla nocciola rosata (M 7.5 YR 6/6)
 molto depurata e compatta; vernice arancio
 (M 5 YR 6/8) molto sottile, opaca, int. est.

MISURE: largh. max 4,5; alt. 3,8.

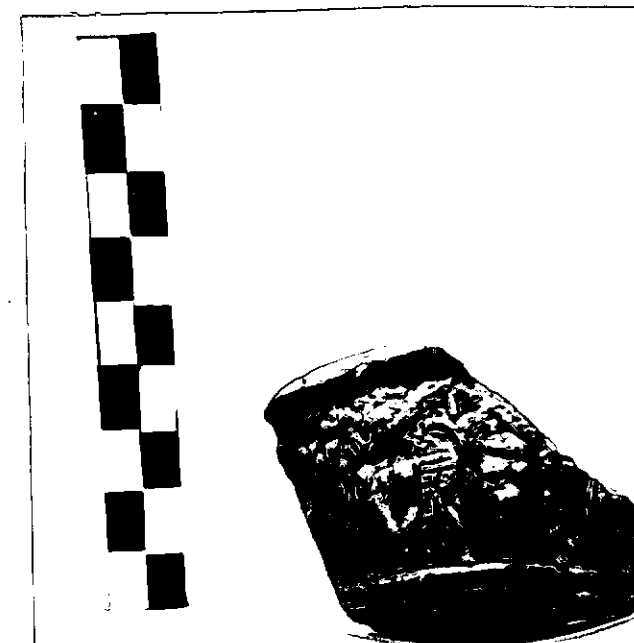
 STATO DI CONSERVAZIONE: Si conservano parte dell'orlo, della
 parete e del fondo.

CONSISTENZA ATTUALE DEL MATERIALE:

ESAME DEI REPERTI:

CONDIZIONE GIURIDICA: Proprietà dello Stato

NOTIFICHE:



NEG. 442523 TA

DESCRIZIONE:

Labbro ingrossato, rotondo e sporgente. Parete dritta con modanatura nella parte inferiore e unita al fondo a spigolo vivo. Piede ad anello distinto.

Fregio ~~decorato~~ con scena rituale; a sin. un satiro coglie frutta da un albero con rami volutiformi, dietro di lui un tripode con frutta (cfr. Spitzer fig. 16 e). Un arbusto divide questa scena da quella seguente in cui si intravede un sacerdote davanti ad un altare. Nel campo una ghirlanda di foglie (cfr. Spitzer fig. 16 f). In basso striature che imitano il manto erboso.

Per un esemplare analogo cfr.:

D.C. Spitzer, Roman Relief Bowls from Corinth, in
 "Hesperia", XI, 1942, pp. 162-192.

RESTAURI:

ESEGUITI:

PROCEDIMENTI SEGUITI:

BIBLIOGRAFIA, INVENTARI:

Per una notizia generale sullo scavo si veda:

A. COCCHIARO, Atrio Cattedrale, in Notiziario delle attività di tutela, Soprintendenza Archeologica della Puglia, Series VIII, 1-2, 1988, (estratto anticipato) pp.114-115.

FOTOGRAFIE:

DISEGNI:

ESAME DEI SITI E DEI TERRENI:

RIFERIMENTO OGGETTI DELLO STESSO COMPLESSO:

US 5: da inv.23250 a inv.23372;
da inv.23374 a inv.23712.
da inv.23943 a inv.23992.

COMPILATORE DELLA SCHEDA:

Valeria Melissano

DATA: OTTOBRE 1989

VISTO DEL FUNZIONARIO RESPONSABILE: Grazia Angela Maruggi

GM



ALLEGATI:

OSSERVAZIONI:

RIFERIMENTO VECCHIE SCHEDE:

Io sottoscritto mi obbligo alla conservazione dell'oggetto descritto nel presente foglio secondo le norme della Legge 1° Giugno 1939, n. 1089 e Regolamento approvato con R. Decreto n. 363 del 30 Gennaio 1913; di conseguenza a non rimuoverlo dal posto che occupa, a non apportarvi modificazioni senza conseguire preventiva approvazione del Ministero dell'Istruzione, e a non menomarne in alcun modo il pubblico godimento.

DATA:

VISTO DEL SOPRINTENDENTE

FIRMA

AGGIORNAMENTI: