

RA

N. CATALOGO GENERALE

N. CATALOGO INTERNAZIONALE


 MINISTERO PER I BENI CULTURALI E AMBIENTALI
 UFFICIO CENTRALE PER I B.A.A.A.S.
 ISTITUTO CENTRALE PER IL CATALOGO E LA DOCUMENTAZIONE

REGIONE

N.

CODICI

16/00031177 - ITA:

SOPRINTENDENZA ARCHEOLOGICA - TARANTO

63

PUGLIA

(3606334) Roma, 1983 - I.P.Z.S. - S.

PROVINCIA E COMUNE: BR - FASANO

LUOGO DI COLLOCAZIONE: Museo Nazionale di Egnazia INV. 24.240

OGGETTO: Kantharos a vernice rossa

PROVENIENZA (rif. I.G.M.): EGNAZIA (F 190 I SE)

 DATI DI SCAVO: Ottobre-Novembre 1969 INV. DI SCAVO:
 (o altra acquisizione) Cisterna romana campaniforme.
 Basilica Episcopale.

DATAZIONE: II-I sec. a. C.

ATTRIBUZIONE: Probabile produzione locale.

 MATERIALE E TECNICA: Argilla beige depurata; vernice rossa
 metallica; decorazioni geometriche incise; lavorazione
 al tornio.

MISURE: Alt. 8,5; orlo: diam. 9,4; fondo: diam. 4,5.

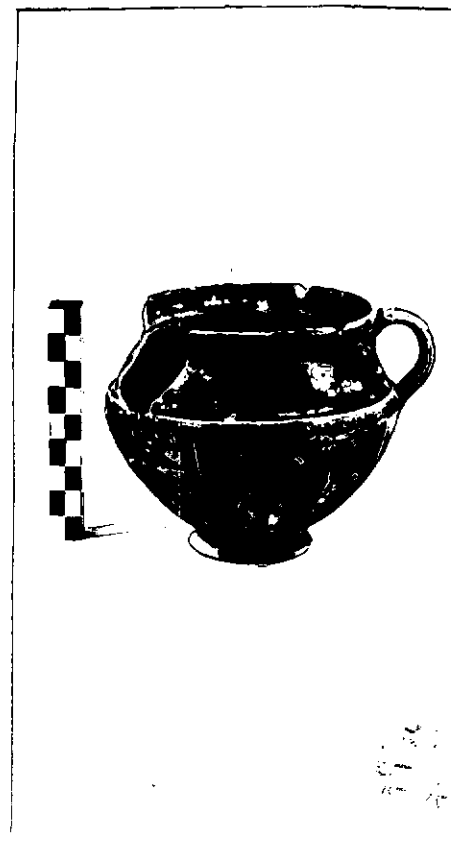
 STATO DI CONSERVAZIONE: Manca una piccola parte dell'orlo e
 dell'ansa ed un frammento di parete; sbreccature sul
 fondo; vernice scrostata in più punti.

CONSISTENZA ATTUALE DEL MATERIALE:

ESAME DEI REPERTI:

CONDIZIONE GIURIDICA: Proprietà dello Stato.

NOTIFICHE:

112502 TA
NEG. 112503 TA
 DESCRIZIONE: Orlo a fascia, leggermente ingrossato; con
 sommità arrotondata, inclinato sensibilmente verso
 l'esterno, concavo nella parte interna; corpo convesso,
 che forma, circa a metà dell'altezza, una sorta di care
 natura e va restringendosi verso il basso; decorazione,
 che parte dalla carenatura verso il piede, realizzata
 con linee longitudinali e concentriche incise, formanti
 dei riquadri; sotto le anse, in riquadri più grandi,
 sono due grosse X incise; anse a nastro con due profon-
 de scanalature longitudinali; basso piede ad anello,
 con estremità leggermente svasate ed arrotondate; piede
 e fondo privi di vernice rossa.

 Il vasetto di Egnazia sembra essere un'imitazione della
 sigillata italica, per quanto riguarda il tipo di ver-
 nice rossa metallica. Non sono stati, tuttavia, indivi-

 duate, in questo ambito, analogie morfologiche con l'e-
 semplare di Egnazia; anche il tipo di decorazione a mo-
 tivi geometrici incisi, è piuttosto inusuale in questa
 classe ceramica.

RESTAURI: Museo Nazionale di Egnazia

ESEGUITI: 1989 - Francesco Monopoli

PROCEDIMENTI SEGUITI:

- Rimozione vecchi restauri.

1 Pulitura.

2 Ricomposizione.

3 Integrazione lacune.

4 Protezione.

1 Elimino incrostazioni terrose con H₂O, bisturi e spazzolino. Elimino incrostazioni calcaree con HCl al 5%. Bagno in soluzione di bicarbonato di sodio per eliminare il cloro sotto forma di cloruro di sodio.

2 Incollaggio frammenti pertinenti con resine sintetiche e reversibili.

3 Integrazioni a gesso delle lacune.

4 Protezione finale con Paraloid B72 al 2-3%.

P.S. Per ulteriori dati consultare le schede di restauro.

BIBLIOGRAFIA, INVENTARI:

FOTOGRAFIE:

DISEGNI:

ESAME DEI SITI E DEI TERRENI:

RIFERIMENTO OGGETTI DELLO STESSO COMPLESSO:

Inv. 24222 - 24239; 24241 24422; inoltre altri materiali non ancora inventariati.

1/11/1982

COMPILATORE DELLA SCHEDA:

Marina Parenti *Maria Teresa Parenti*

DATA: 15 Novembre 1989

VISTO DEL FUNZIONARIO RESPONSABILE: *Gratia* Angela Maruggi



GM

ALLEGATI:

Io sottoscritto mi obbligo alla conservazione dell'oggetto descritto nel presente foglio secondo le norme della Legge 1° Giugno 1939, n. 1089 e Regolamento approvato con R. Decreto n. 363 del 30 Gennaio 1913; di conseguenza a non rimuoverlo dal posto che occupa, a non apportarvi modificazioni senza conseguire preventiva approvazione del Ministero dell'Istruzione, e a non menomarne in alcun modo il pubblico godimento.

DATA:

VISTO DEL SOPRINTENDENTE

FIRMA

AGGIORNAMENTI:

OSSERVAZIONI:

RIFERIMENTO VECCHIE SCHEDE:

duate, in questo ambito, analogie morfologiche con l'e-
sempiare di Egnazia; anche il tipo di decorazione a mo-
tivi geometrici incisi, è piuttosto inusuale in questa
classe ceramica.