

RA

N. CATALOGO GENERALE

N. CATALOGO INTERNAZIONALE


 MINISTERO PER I BENI CULTURALI E AMBIENTALI
 UFFICIO CENTRALE PER I B.A.A.A.S.
 ISTITUTO CENTRALE PER IL CATALOGO E LA DOCUMENTAZIONE

REGIONE

N.

CODICI

16/00031185 - -

ITA:

SOPRINTENDENZA ARCHEOLOGICA - TARANTO

63

PUGLIA

(360633A) Roma, 1983 - I.P.Z.S. - S.

PROVINCIA E COMUNE: BR - FASANO

LUOGO DI COLLOCAZIONE: Museo Nazionale di Egnazia INV. 24.274

OGGETTO: ANFORA acroma

PROVENIENZA (rif. I.G.M.): EGNAZIA (F 190 I SE)

 DATI DI SCAVO: Ottobre-Novembre 1969 INV. DI SCAVO:
 (o altra acquisizione) Cisterna romana campaniforme.
 Basilica Episcopale.

DATAZIONE: II - I sec. a.C. ()

ATTRIBUZIONE: Probabile produzione locale.

 MATERIALE E TECNICA: Argilla rossa, poco depurata, con sporadi
 ci inclusi micacei; lavorazione al tornio.

MISURE: Alt. 24,5; orlo: diam. 8,2; fondo: diam. 6,8.

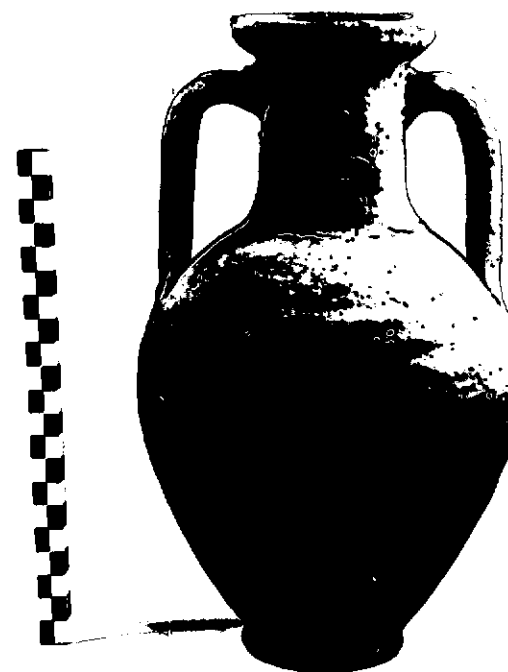
 STATO DI CONSERVAZIONE: Sbreccature e crepe sotto il collo;
 tracce di bruciato verso il fondo.

CONSISTENZA ATTUALE DEL MATERIALE:

ESAME DEI REPERTI:

CONDIZIONE GIURIDICA: Proprietà dello Stato.

NOTIFICHE:



NEG. 112498 TA

 DESCRIZIONE: Orlo ingrossato, verticale, con sommità
 piatta, presenta all'interno una sorta di carenatura;
 collo dritto, leggermente svasato alla base, sul quale
 si impostano due anse a bastoncello, con scanalature
 diseguali alle estremità; corpo panciuto che si restringe
 verso il fondo; basso piede ad anello con spigolo
 arrotondato, scanalato all'attacco con la parete; fondo
 esterno leggermente convesso.

 L'esemplare è simile ad un'altra anforetta, rinvenuta
 nello stesso contesto: Inv. n. 24.357.
 Non sono stati individuati confronti precisi per l'an-
 foretta di Egnazia, ma solo analogie, dal punto di
 vista morfologico, con esemplari simili pubblicati da
 H.S. ROBINSON, Pottery of roman period. Chronology.
 (Athenian Agora V), Princeton 1959, p. 18, pl. 2, F71
 - F73 (I sec. a.C.). Si vedano anche i materiali

 provenienti da alcune necropoli rinvenute a Taranto,
 pubblicati su AA.VV., Il Museo di Taranto, Taranto 1988.

RESTAURI: Museo Nazionale di Egnazia

ESEGUITI: 1989 - Francesco Monopoli

PROCEDIMENTI SEGUITI:

- Rimozione vecchi restauri.

1 Pulitura.

2 Ricomposizione.

3 Integrazione lacune.

4 Protezione.

1 Elimino incrostazioni terrose con H₂O, bisturi e spazzolino. Elimino incrostazioni calcaree con HCl al 5%. Bagno in soluzione di bicarbonato di sodio per eliminare il cloro sotto forma di cloro di sodio.

2 Incollaggio frammenti pertinenti con resine sintetiche e reversibili.

3 Integrazioni a gesso delle lacune.

4 Protezione finale con Paraloid B72 al 2-3%.

P.S. Per ulteriori dati consultare le schede di restauro.

BIBLIOGRAFIA, INVENTARI:

FOTOGRAFIE:

DISEGNI:

ESAME DEI SITI E DEI TERRENI:

RIFERIMENTO OGGETTI DELLO STESSO COMPLESSO:

Inv. 24222 - 24273; 24275 - 24422; inoltre altri materiali non ancora inventariati.

COMPILATORE DELLA SCHEDA: Marina Parenti

Madua Parenti

DATA: 15 Novembre 1989

VISTO DEL FUNZIONARIO RESPONSABILE: Grazia Angela Maruggi



G. Maruggi

ALLEGATI:

Io sottoscritto mi obbligo alla conservazione dell'oggetto descritto nel presente foglio secondo le norme della Legge 1° Giugno 1939, n. 1089 e Regolamento approvato con R. Decreto n. 363 del 30 Gennaio 1913; di conseguenza a non rimuoverlo dal posto che occupa, a non apportarvi modificazioni senza conseguire preventiva approvazione del Ministero dell'Istruzione, e a non menomarne in alcun modo il pubblico godimento.

DATA:

VISTO DEL SOPRINTENDENTE

FIRMA

AGGIORNAMENTI:

OSSERVAZIONI:

RIFERIMENTO VECCHIE SCHEDE:

provenienti da alcune necropoli rinvenute a Taranto, pubblicati su AA.VV., Il Museo di Taranto, Taranto 1988.