

RA

N. CATALOGO GENERALE

N. CATALOGO INTERNAZIONALE

MINISTERO PER I BENI CULTURALI E AMBIENTALI
DIREZ. GEN. DELLE ANTICHITA' E BELLE ARTI

REGIONE

N.

CODICI

16/00031387--ITA:

SOPRINTENDENZA ARCHEOLOGICA - TARANTO

63

PUGLIA

PROVINCIA E COMUNE: BR-FASANO

LUOGO DI COLLOCAZIONE: Museo Nazionale di Egnazia INV. 18258

OGGETTO: Brocca invetriata dipinta

PROVENIENZA (rif. I.G.M.): Brindisi (F 203, I NE)

DATI DI SCAVO: San Pietro degli Schiavoni INV. DI SCAVO:
(o altra acquisizione) marzo-aprile 1984 - Taglio XII°

DATAZIONE: metà XIII - XIV sec. d.C.

ATTRIBUZIONE: Fabbrica locale

MATERIALE E TECNICA: Argilla depurata, compatta e rossa; tornitura
veloce; cottura uniforme del biscotto e traccia di contatto
sul fondo; vetrina piombifera; pigmenti: ramina, manganese
MISURE: e rosso applicati con pennello sottile

alt. max 21; largh. mx 11; spess. da 0.4 a 1

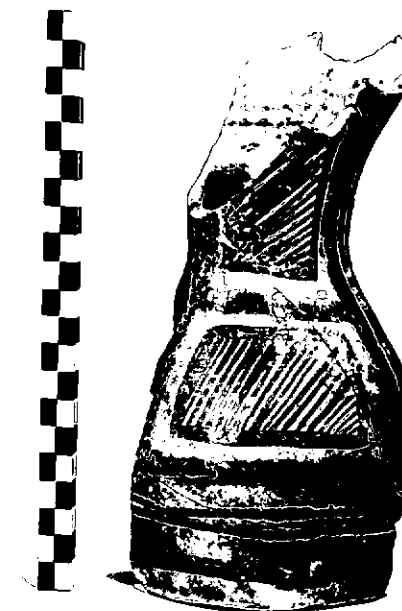
STATO DI CONSERVAZIONE: Parzialmente ricomposta da 13 frammenti di
cui uno non contiguo; lacuna nell'orlo, nell'ansa e in alcune
parti del corpo; incrostazioni sul fondo; sbreccature e ossi-
dazione per giacitura.

CONSISTENZA ATTUALE DEL MATERIALE:

ESAME DEI REPERTI:

CONDIZIONE GIURIDICA: Proprietà dello Stato

NOTIFICHE:



NEG. 112472

DESCRIZIONE: Fondo piano, corpo globulare, collo svasato con
accenno di bocca presumibilmente trilobata. Su entrambe
le superfici vetrina trasparente lucente con riflessi
giallognoli. Decorazione: tratti obliqui e paralleli in
bruno e in rosso entro settori formati da piccole bande
verticali e orizzontali in verde, in manganese; sulla
parte inferiore del corpo linea circolare in rosso.
Cfr.: D. WHITEHOUSE, La ceramica da tavola nell'Apulia
Settentrionale nel XIII e XIV secolo, in Atti del Conve-
gno: 'La ceramica medievale di San Lorenzo Maggiore in
Napoli nel quadro della produzione dell'Italia centro-
meridionale e i suoi rapporti con la ceramica islamica,
Napoli Basilica di San Lorenzo Maggiore 25-27 giugno
1980, Napoli 1984, pp.421-423; IDEM, Protomaiolica, in
'Faenza' XLVI, 1-6, 1980.

RESTAURI: Presso il Museo Provinciale di Brindisi

ESEGUITI: agosto 1986

PROCEDIMENTI SEGUITI: Pulitura in H₂O e pulitura meccanica con bisturi; incollaggio con colla a base di resine sintetiche a basso grado di polimerizzazione.

BIBLIOGRAFIA, INVENTARI:

FOTOGRAFIE:

DISEGNI:

ESAME DEI SITI E DEI TERRENI:

RIFERIMENTO OGGETTI DELLO STESSO COMPLESSO:

da n.inv.18256 a n.inv.18318 - taglio XII°

da n.inv.18000 a n.inv. 18714

COMPILATORE DELLA SCHEDA: Dott.ssa Palma Violante *Palma Violante*

DATA: *22/06/88*

VISTO DEL FUNZIONARIO RESPONSABILE: *Annunzio Cocchiari*



ALLEGATI:

Io sottoscritto mi obbligo alla conservazione dell'oggetto descritto nel presente foglio secondo le norme della Legge 1° Giugno 1939, n. 1089 e Regolamento approvato con R. Decreto n. 363 del 30 Gennaio 1913; di conseguenza a non rimuoverlo dal posto che occupa, a non apportarvi modificazioni senza conseguire preventiva approvazione del Ministero dell'Istruzione, e a non menomarne in alcun modo il pubblico godimento.

DATA:

VISTO DEL SOPRINTENDENTE

FIRMA

AGGIORNAMENTI:

OSSERVAZIONI:

RIFERIMENTO VECCHIE SCHEDE: