

N. CATALOGO GENERALE	N. CATALOGO INTERNAZIONALE	MINISTERO DELLA PUBBLICA ISTRUZIONE DIREZ. GEN. DELLE ANTICHITA' E BELLE ARTI	REGIONE	N.
16/00011795	ITA:	SOPRINTEND. ANTICHITA' DELLA PUGLIA - TARANTO	63	PUGLIA

(2603398) Roma, 1972 - Ist. Poligr. Stato - S. (c. 600.000)

PROVINCIA E COMUNE: **FG-FOGGIA**

LUOGO DI COLLOCAZIONE: **Museo civico** INV. **132751**

OGGETTO: **Coperchio di lekane apula a figure rosse**

PROVENIENZA (rif. I.G.M.): **Erpi (P. 164, IV SE, inv. 36/250)**

DATI DI SCAVO: **1972-Tomba a camera** INV. DI SCAVO: ""
(o altra acquisizione)

DATAZIONE: **seconda metà del IV sec.a.C.**

ATTRIBUZIONE: -

MATERIALE E TECNICA: **Argilla avana; ingubbiatura rosso arancio scuro; vernice nera opaca; sovraddipintura in bianco e giallo.**

MISURE: **H. cm 70; d. orlo cm 21,5.**

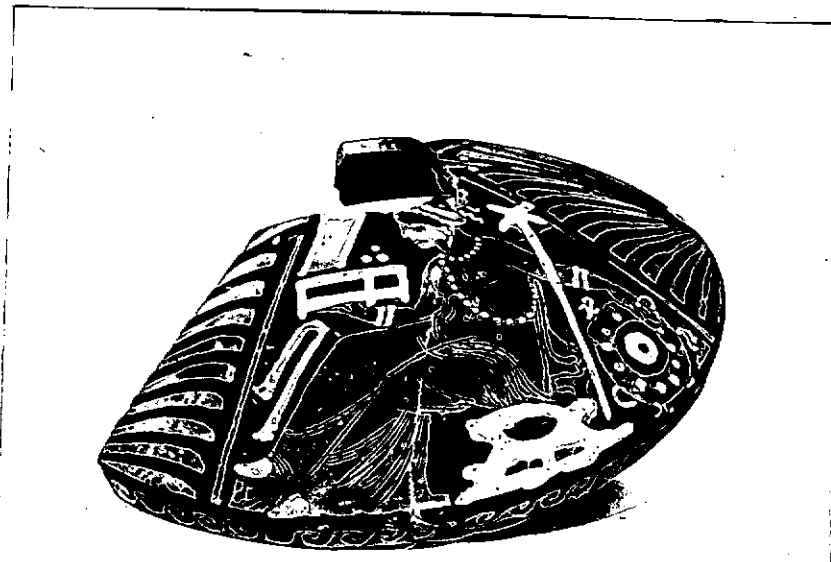
STATO DI CONSERVAZIONE: **Frammentario**

CONSISTENZA ATTUALE DEL MATERIALE: -

ESAME DEI REPERTI: -

CONDIZIONE GIURIDICA: **Proprietà dello Stato**

NOTIFICHE: -



DESCRIZIONE: **Corpo a profilo arrotondato con bordo rovesciato. Decorazione: sul corpo tracce di due palmette alternate ad altrettante figure: di una, un'Erote, tracce delle ali; l'altra è rappresentata da una figura femminile seduta su roccia, con i piedi appoggiati su una piccola pedana; regge una cassetta semiaperta ed una patera decorata. La figura è ornata di diadema, orecchini, collana, tracolla di perle e armille. In campo torcia con estremità a croce e tenie.**

NEG. F 146

RESTAURI:

ESEGUITI:

PROCEDIMENTI SEGUITI:

BIBLIOGRAFIA, INVENTARI:

- A. D. TRENDALL, Frühitaliotische Vasen, Leipzig 1938.
A. D. TRENDALL, Vasi antichi dipinti del Vaticano-Vasi
italiati ed etruschi a figure rosse, Città del
Vaticano 1953.
A. CAMBITOGLOU-A. D. TRENDALL, Apulian Red-figured Vase-
Painters of the Plain Style, Arch. Institut of
America 1961.
E. PARIBENI, Immagini di vasi apuli, Milano 1964.
G. BORDA, Ceramiche apulee, Bergamo 1966.
A. D. TRENDALL, South Italian Vase Painting, Trustees of
the British Museum, London 1966.
A. CAMBITOGLOU-A. D. TRENDALL, Addenda to Apulian Red-Fi-
gure Vase-Painters of the Plain Style, in American
Journal of Archaeology, 73, 1969, pp. 423-433, tavv?
115-120.

FOTOGRAFIE: **SPRINTENDENZA ARCHEOLOGICA**

TARANTO

S.S. n° 141 Cat. E Bari

DISEGNI:

Inv. 132723-132881

Vasi a figure rosse inv. 132723-777; 132614-322; 132878-80.
Vasi di Gnathia inv. 132778-782; 132823-829.
Vasi a vernice nera inv. 132795-797; 132830-844.
Vasi policromi inv. 132738-739.
Vasi acroni inv. 132800; 132804; 132857-877; 132881.
Vasi geometrici e altri inv. 132801-807; 132808-813; 132845-856.
Vasi di Gnathia inv. 132778-782; 132823-829.

COMPILATORE DELLA SCHEDA:

Filomena Rossi *fr*

DATA: Settembre 1978

VISTO DEL FUNZIONARIO RESPONSABILE:



de Felis

ALLEGATI:

OSSERVAZIONI:

RIFERIMENTO VECCHIE SCHEDE:

Io sottoscritto mi obbligo alla conservazione dell'oggetto descritto nel presente foglio secondo le norme della Legge 1° Giugno 1939, n. 1089 e Regolamento approvato con R. Decreto n. 363 del 30 Gennaio 1913; di conseguenza a non rimuoverlo dal posto che occupa, a non apportarvi modificazioni senza conseguire preventiva approvazione del Ministero dell'Istruzione, e a non menomarne in alcun modo il pubblico godimento.

DATA:

VISTO DEL SOPRINTENDENTE

FIRMA

AGGIORNAMENTI: