



16/00011800

ITA:

SOPRINTEND. ANTICHITA' DELLA PUGLIA - TALANTO

63

PUGLIA

34

(2603398) Roma, 1972 - Ist. Poligr. Stato - S. (c. 600.000)

PROVINCIA E COMUNE: FG-ROGGIA

LUOGO DI COLLOCAZIONE: Museo civico

INV. 132756

OGGETTO: Copercchio di lekaniis apula a figure rosse

PROVENIENZA (rif. I.G.M.): Arpi (B. 104, IV 53, inv. 56/250)

DATI DI SCAVO: 1972-Tomba a camera INV. DI SCAVO: -
(o altra acquisizione)

DATAZIONE: seconda metà del IV sec. a. C.

ATTRIBUZIONE: →

MATERIALE E TECNICA: Argilla giallastra; ingubbiatura rosso
mattoni; vernice nera opaca; sovraddipintura, quasi
completamente evanida, in giallo. M

MISURE: H. cm. 40; d. base cm. 120.

STATO DI CONSERVAZIONE: Manca l'ansa.

CONSISTENZA ATTUALE DEL MATERIALE: -

ESAME DEI REPERTI: -

CONDIZIONE GIURIDICA: Proprietà dello Stato.

NOTIFICHE: -



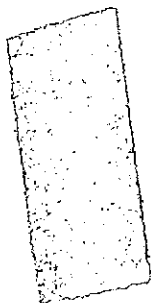
NEG. F 155

DESCRIZIONE: Corpo a profilo obliquo con bordo
rovesciato e scanalato; tondello rialzato
in alto al centro, con le basi di un'ansa
sormontante. Decorazione: due palmette al-
ternate a profili femminili con kekrypha-
los decorato, diadema, orecchini a forma di
foglia d'edera, collana. Sul taglio dell'or-
lo meandro ad onda.

RESTAURI:

ESEGUITI:

PROCEDIMENTI SEGUITI:



BIBLIOGRAFIA, INVENTARI:

- A. D. TRENDALL, Frühitaliotische Vasen, Leipzig, 1938.
- A. D. TRENDALL, Vasi antichi dipinti del Vaticano-Vasi italioti ed etruschi a figure rosse, Città del Vaticano, 1953.
- A. JAMBITOCIOU, Groups of Apulian Red-figured Vases decorated with Heads of Women or of Nike, in Journal of Hellenic Studies, 74, 1954, pp. 111-121, tavv. III-VII.
- A. CA. BITOCIOU-A. D. TRENDALL, Apulian Red-figured Vase-painters of the Plain Style, Arch. Institut of America 1901.
- E. PARIBANI, Immagini di vasi apuli, Milano 1964.
- M. BORDA, Ceramiche apule, Bergamo 1900.
- A. D. TRENDALL, South Italian Vase Painting, Trustees of the British Museum, London 1900.
- A. CA. BITOCIOU-A. D. TRENDALL, Agenda to Apulian Red-Figure Vase-painters of the Plain Style, in American Journal of Archaeology, 73, 1909, pp. 423-433, tavv. 115-120.

00100

00390

SPRINTENDENZA ARCHEOLOGICA

FOTOGRAFIE:

TARANTO

A.E.S. n° 155 Col. E Bari

DISEGNI:

Inv. 132722-132801

Vasi a figure rosse	inv. 132723-777; 132814-822; 132878-80.
Vasi di Gnathia	inv. 132770-782; 132823-829.
Vasi a vernice nera	inv. 132773-797; 132830-844.
Vasi policromi	inv. 132790-799.
Vasi acromi	inv. 132800; 132808; 132857-877; 132881.
Vasi geometrici d'anni	inv. 132801-817; 132809-813; 132845-856.

COMPILATORE DELLA SCHEDA:

DATA: Settembre 1978

Filomena Rossi *f Rossi*

VISTO DEL FUNZIONARIO RESPONSABILE:



EdeJulius

ALLEGATI:

OSSERVAZIONI:

RIFERIMENTO VECCHIE SCHEDE:

Io sottoscritto mi obbligo alla conservazione dell'oggetto descritto nel presente foglio secondo le norme della Legge 1° Giugno 1939, n. 1089 e Regolamento approvato con R. Decreto n. 353 del 30 Gennaio 1913; di conseguenza a non rimuoverlo dal posto che occupa, a non apportarvi modificazioni senza conseguire preventiva approvazione del Ministero dell'Istruzione, e a non menomarne in alcun modo il pubblico godimento.

DATA:

VISTO DEL SOPRINTENDENTE

FIRMA

AGGIORNAMENTI: