

RA

N. CATALOGO GENERALE

N. CATALOGO INTERNAZIONALE

MINISTERO DELLA PUBBLICA ISTRUZIONE
DIREZ. GEN. DELLE ANTICHITA' E BELLE ARTI

REGIONE

N.

CODICI

16/00011833

ITA:

SOPRINTEND. ANTICHITA' DELLA PUGLIA - TARANTO

63

PUGLIA

57

(2603398) Roma, 1972 - Ist. Poligr. Stato - S. (c. 600.000)

PROVINCIA E COMUNE: **FG-FOGGIA**

LUOGO DI COLLOCAZIONE: **Museo civico** INV. **132789**

OGGETTO: **Coppetta a vernice nera**

PROVENIENZA (rif. I.G.M.): **Arpi (F. 164, IV. SE. mm. 36/250)**

DATI DI SCAVO: **1972-fomba a camera** INV. DI SCAVO: **-**
(o altra acquisizione)

DATAZIONE: **inizi del III sec.a.C.**

ATTRIBUZIONE: **-**

MATERIALE E TECNICA: **Argilla avana; vernice nera lucente.**

MISURE: **H. cm 45; d. base cm 34; d. orlo cm 73.**

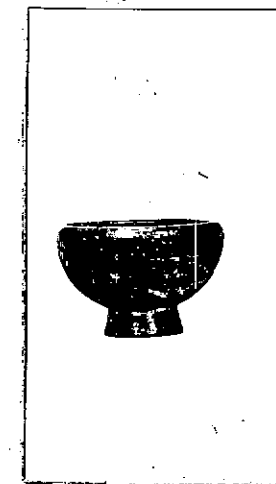
STATO DI CONSERVAZIONE: **Lievi sbreccature.**

CONSISTENZA ATTUALE DEL MATERIALE: **-**

ESAME DEI REPERTI: **-**

CONDIZIONE GIURIDICA: **Proprietà dello Stato.**

NOTIFICHE: **-**



NEG.

F6164-1

DESCRIZIONE:

Base a profilo tronco-conico; corpo
semiglobulare con bordo rientrante.

RESTAURI:

ESEGUITI:

PROCEDIMENTI SEGUITI:



BIBLIOGRAFIA, INVENTARI:

- N. LAMBOGLIA, Per una classificazione preliminare della ceramica campana, in Atti del I Congresso Internazionale di Studi Liguri (1950), Bordighera 1952, pp. 139-206.
- D. M. TAYLOR, Cosa. Black-glaze pottery, in Memoirs of American Academy in Rome, XXV, 1957, pp. 65-193.
- N. LAMBOGLIA, Polemiche campane, in Rivista Studi Liguri, XXVI, 1960, p. 292 ss.
- B. M. SCARFI', Gioia del Colle. Scavi nella zona di Monte Sannace. Le tombe rinvenute nel 1957, in Monumenti Antichi dei Lincei, XLV, 1960, collo. 145-332.
- G. M. RICHTER, Calenian pottery and classical Greek metalware, in American Journal of Archaeology, 63, 3, 1959, pp. 281-346.
- J. P. MORSEL, Etudes de céramique campanienne, I, L'atelier des petites estampilles, in Mélanges d'Archéologie et d'Histoire, 1969, pp. 59-117.

SOPRINTENDENZA ARCHEOLOGICA

FOTOGRAFIE:

TARANTO

• A.F.S. n° 164 Cat. E Bari

DISEGNI:

Inv. 132723=132884

- Vasi a figure rosse inv. 132723-777; 132814-822 ; 132878-80.
 - Vasi di Gnathia inv. 132778-782 ; 132823-829.
 - Vasi a vernice nera inv. 132783-797 ; 132830-844.
 - Vasi policromi inv. 132798-799
 - Vasi acromi inv. 132800; 132808; 132857-877; 132881.
 - Vasi geometrici dauni inv. 132801-807; 132809-813 ; 132845-856.
- Contesto di Agri

INFORMAZIONE DC

COMPILATORE DELLA SCHEDA:

Filomena Rossi *frassi*

DATA: Settembre 1978

VISTO DEL FUNZIONARIO RESPONSABILE



Edelfelis

ALLEGATI:

Io sottoscritto mi obbligo alla conservazione dell'oggetto descritto nel presente foglio secondo le norme della Legge 1° Giugno 1939, n. 1089 e Regolamento approvato con R. Decreto n. 363 del 30 Gennaio 1913; di conseguenza a non rimuoverlo dal posto che occupa, a non apportarvi modificazioni senza conseguire preventiva approvazione del Ministero dell'Istruzione, e a non menomarne in alcun modo il pubblico godimento.

DATA:

VISTO DEL SOPRINTENDENTE

FIRMA

AGGIORNAMENTI:

OSSERVAZIONI:

RIFERIMENTO VECCHIE SCHEDE: