



16/00011865

ITA:

SOPRINTEND. ANTICHITA' DELLA PUGLIA - TARANTO

63

PUGLIA

99

PROVINCIA E COMUNE: FG-FOGGIA

LUOGO DI COLLOCAZIONE: Museo civico

INV. 132821

OGGETTO: Frammento di cratere apulo a figure rosse  
(parte inf.)

PROVENIENZA (rif. I.G.M.): Arpi (F. 1964; IV 38; mm. 36/250)

DATI DI SCAVO: 1972-Tomba a camera INV. DI SCAVO: -  
(o altra acquisizione)

DATAZIONE: seconda metà del IV sec. a.C.

ATTRIBUZIONE: -

MATERIALE E TECNICA: Argilla color sabbie; ingubbiatura rosso arancio; vernice nera opaca; sovraddipintura in bianco, giallo e amaranto.

MISURE: H. max. cm. 54.

STATO DI CONSERVAZIONE: Restaurato da vari frammenti

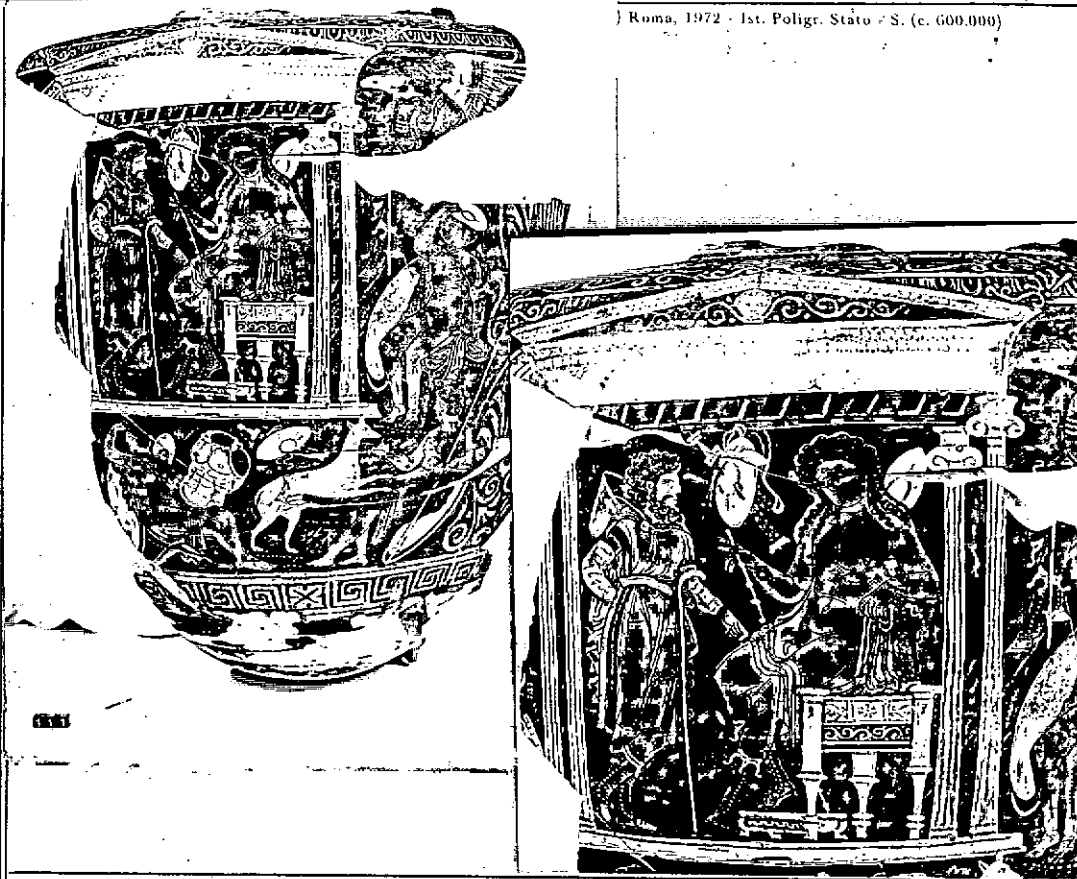
CONSISTENZA ATTUALE DEL MATERIALE:

ESAME DEI REPERTI: -

CONDIZIONE GIURIDICA: Proprietà dello Stato.

NOTIFICHE: -

Roma, 1972 - Ist. Poligr. Stato - S. (c. 600.000)



NEG. F-205-7

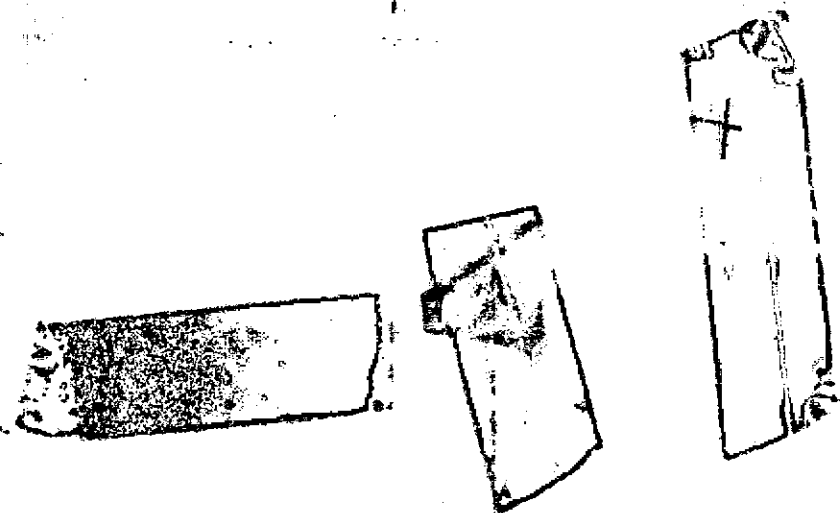
DESCRIZIONE: Il frammento comprende la parte inf., frammentaria, di un cratere apulo a figure rosse, a profilo ovoidale. Decorazione accessoriata: sotto la scena fig. meandro alternato a quadrati crociati; sulla spalla serie di palmette e ovuli; lateralmente sul corpo palmette sovrapposte. Decorazione figurata: al centro naiskos con colonnine ioniche, soffitto a travi reso prospettivamente, timpano triangolare con acroterio centrale floreale e semipalmette laterali. All'interno figura virile nuda, con clamide, seduta su uno sgabello riccamente decorato e tornito, con piccola pedana, con bastone, spada e copricapo dietro le spalle; a sin. figura barbata stante con bastone ed elmo conico dietro le spalle.

(segue)

RESTAURI:

ESEGUITI:

PROCEDIMENTI SEGUITI:



BIBLIOGRAFIA, INVENTARI:

- A. D. TRENDALL, Frühitaliotische Vasen, Leipzig 1938.  
A. D. TRENDALL, Vasi antichi dipinti del Vaticano-Vasi italioti ed etruschi a figure rosse, Città del Vaticano 1953.  
E. PARIBENI, Immagini di vasi apuli, Milano 1964.  
M. BORDA, Ceramiche apule, Bergamo 1966.  
A. D. TRENDALL, South Italian Vase Painting, Trustees of the British Museum, London 1966.

SOPRINTENDENZA ARCHEOLOGICA

FOTOGRAFIE:

TARANTO

A.F.S. n° 205-7 Cat. Bari

DISEGNI:

ESAME DEI SITI E DEI TERRENI:

RIFERIMENTO OGGETTI DELLO STESSO COMPLESSO:

Inv. 132723-132881

Vasi a figure rosse inv. 132723-777; 132814-822; 132878-80.  
Vasi di Gnathia inv. 132778-782; 132823-829.  
Vasi a vernice nera inv. 132783-797; 132830-844.  
Vasi policromi inv. 132798-799  
Vasi acromi inv. 132800; 132808; 132857-877; 132881.  
Vasi geometrici dauni inv. 132801-807; 132809-813; 132845-856.  
Gruppo di vasi inv. 132830-805.

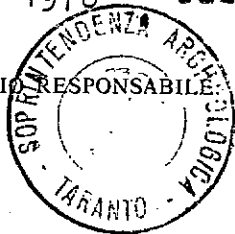
COMPILATORE DELLA SCHEDA:

DATA: Settembre 1978

Filomena Rossi

*Thorr*

VISTO DEL FUNZIONARIO RESPONSABILE



*Edipulis*

ALLEGATI:

n. 1.

Io sottoscritto mi obbligo alla conservazione dell'oggetto descritto nel presente foglio secondo le norme della Legge 1° Giugno 1939, n. 1089 e Regolamento approvato con R. Decreto n. 353 del 30 Gennaio 1913; di conseguenza a non rimuoverlo dal posto che occupa, a non apportarvi modificazioni senza conseguire preventiva approvazione del Ministero dell'Istruzione, e a non menomarne in alcun modo il pubblico godimento.

DATA: .....


VISTO DEL SOPRINTENDENTE

FIRMA

AGGIORNAMENTI:

OSSERVAZIONI:

RIFERIMENTO VECCHIE SCHEDE:

RA	N. CATALOGO GENERALE	N. CATALOGO INTERNAZIONALE	 MINISTERO DELLA PUBBLICA ISTRUZIONE DIREZ. GEN. DELLE ANTICHITA' E BELLE ARTI	
	16/00011865	ITA:	SOPRINT. ANTICHITA' DELLA PUGLIA-TARANTO	INV. 132821.
ALLEGATO N. <u>I</u>				

(2603398) Roma, 1972 - Ist. Poligr. Stato - S. (c. 600.000)

In campo patera con tenie e spada nel fodero. \*

A destra, su due registri, Nike alata seduta e figura virile nuda seduta, con petaso dietro le spalle, tracolla con spada, accanto ad uno scudo e alla lancia. Il sedile è ricoperto da una clamide panneggiata. In basso, sotto il naiskos, figura virile seduta, nuda, con clamide panneggiata, con lancia, scudo e corazza; a destra figura virile seduta, nuda, sempre su clamide panneggiata, con lancia e scudo, che gioca con un levriero. In campo patera con tenie e spada nel fodero. Il suolo è reso da punti.