

RA

CODICI

N. CATALOGO GENERALE

N. CATALOGO INTERNAZIONALE

MINISTERO PER I BENI CULTURALI E AMBIENTALI
DIREZ. GEN. DELLE ANTICHITA' E BELLE ARTI

REGIONE

N.

16/00011892

ITA:

SOPRINTENDENZA ARCHEOLOGICA DELLA PUGLIA

63

FUGLIA

186

(5605241) Roma, 1975 - Ist. Poligr. Stato - S. (c. 1.000.000)

PROVINCIA E COMUNE:

FG-FOGGIA

LUOGO DI COLLOCAZIONE:

Museo Civico

INV.

132848

OGGETTO:

Coppa biancata a decorazione geometrica monocroma

PROVENIENZA (rif. I.G.M.):

Arpi (F 164, IV SE, nn. 36/250)

DATI DI SCAVO:

(o altra acquisizione) 1972-Tomba a camera

INV. DI SCAVO:

--

DATAZIONE:

fine del IV-III secolo a.C.

ATTRIBUZIONE:

Fabbrica daunia

MATERIALE E TECNICA:

Argilla chiara con decorazione in bruno
più o meno diluito.

MISURE:

Alt. 5,6; d. base 4,7; d. orlo 13.

STATO DI CONSERVAZIONE:

Rancano un'ansa e parte del corpo.
Incrostazioni e scrostature varie.

CONSISTENZA ATTUALE DEL MATERIALE:

--

ESAME DEI REPERTI:

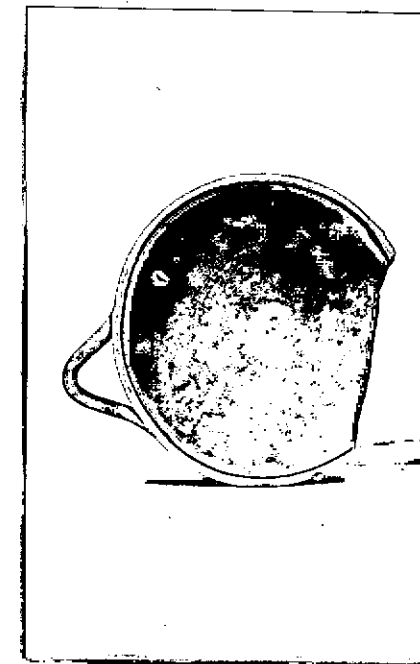
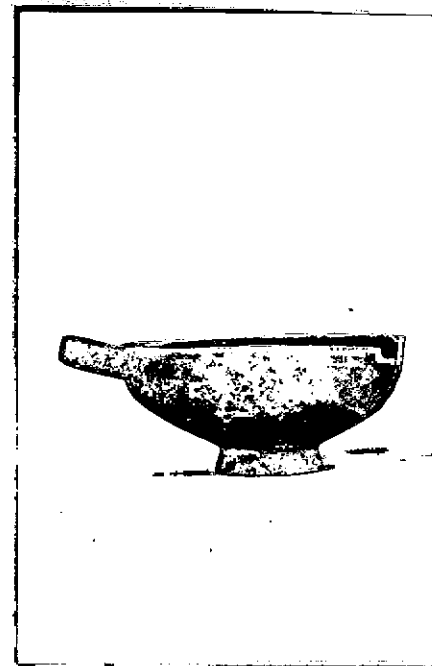
--

CONDIZIONE GIURIDICA:

Proprietà dello Stato

NOTIFICHE:

--



NEG. F6278-9

DESCRIZIONE:

Piede tronco-conico; corpo espanso a profilo arrotondato, lievemente rastremato al bordo; anse anulari a nastro impostate obliquamente sul bordo. Decorazione in bruno, in gran parte sbiadita, a fasce concentriche all'interno della coppa.

RESTAURI:

ESEGUITI:

PROCEDIMENTI SEGUITI:

BIBLIOGRAFIA, INVENTARI:

FOTOGRAFIE: SOPRINTENDENZA ARCHEOLOGICA
TARANTO

A.F.S. n° 278-9 Cat. E

DISEGNI:

Oggetti da Arpi: inv. 132723-132861

Vasi a figure rosse : inv. 132723-777; 132814-822; 132878-880.
Vasi di Gnathia : inv. 132778-782; 132823-829.
Vasi a vernice nera : inv. 132783-797; 132830-844.
Vasi policromi : inv. 132798-799.
Vasi acromi : inv. 132800; 132808; 132857-877; 132881.
Vasi geometrici dauni : inv. 132801-807; 132809-813; 132845-856.

COMPILATORE DELLA SCHEDA: **Filomena Rossi** *Rossi*

DATA: Settembre 1978

VISTO DEL FUNZIONARIO



Calafatis

ALLEGATI:

Io sottoscritto mi obbligo alla conservazione dell'oggetto descritto nel presente foglio secondo le norme della Legge 1° Giugno 1939, n. 1089 e Regolamento approvato con R. Decreto n. 363 del 30 Gennaio 1913; di conseguenza a non rimuoverlo dal posto che occupa, a non apportarvi modificazioni senza conseguire preventiva approvazione del Ministero dell'Istruzione, e a non menomarne in alcun modo il pubblico godimento.

DATA:

VISTO DEL SOPRINTENDENTE

FIRMA

AGGIORNAMENTI:

OSSERVAZIONI:

RIFERIMENTO VECCHIE SCHEDE: