

RA

N. CATALOGO GENERALE

N. CATALOGO INTERNAZIONALE

MINISTERO PER I BENI CULTURALI E AMBIENTALI
DIREZ. GEN. DELLE ANTICHITA' E BELLE ARTI

REGIONE

N.

CODICI

16/00011893

ITA:

SOPRINTENDENZA ARCHEOLOGICA DELLA PUGLIA

63

PUGLIA

129

(5605241) Roma, 1975 - Ist. Poligr. Stato - S. (c. 1.000.000)

PROVINCIA - E COMUNE: FG-FOGGIA

LUOGO DI COLLOCAZIONE: Museo Civico

INV. 132849

OGGETTO: Coppa biansata a decorazione geometrica monocroma.

PROVENIENZA (rif. I.G.M.): Arpi (P 164, IV SD, m. 36/250)

DATI DI SCAVO: 1972-Tomba a camera INV. DI SCAVO: -
(o altra acquisizione)

DATAZIONE: fine del IV-III secolo a.C.

ATTRIBUZIONE: Fabbrica daunia

MATERIALE E TECNICA: Argilla chiara con decorazione in bruno.

MISURE: Alt. 5,5; d. base 4,4; d. orlo 12.

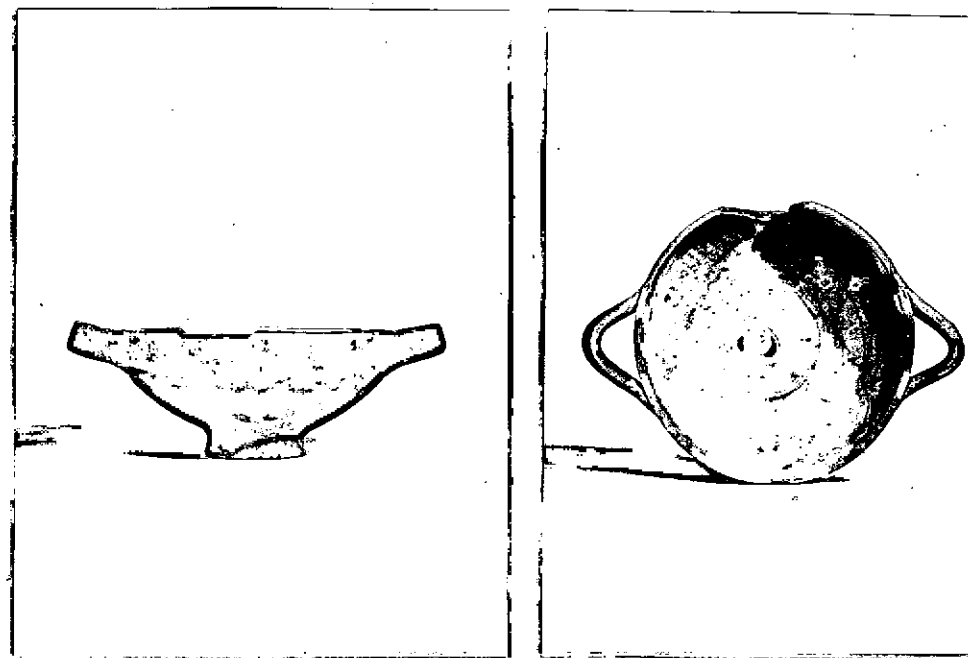
STATO DI CONSERVAZIONE: Decorazione quasi totalmente sbiadita.
Il pezzo è restaurato e lacunoso.

CONSISTENZA ATTUALE DEL MATERIALE: -

ESAME DEI REPERTI: -

CONDIZIONE GIURIDICA: Proprietà dello Stato

NOTIFICHE: -



FG-278-1/279-1

NEG. FG-278-9

DESCRIZIONE:

Piede tronco-conico; corpo espanso a profilo arrotondato nella parte inferiore e fortemente rastremato all'orlo; anse anulari a nastro impostate obliquamente all'orlo. Decorazione in bruno quasi completamente sbiadita: fasce concentriche all'interno della coppa.

RESTAURI:

ESEGUITI:

PROCEDIMENTI SEGUITI:

BIBLIOGRAFIA, INVENTARI:

FOTOGRAFIE: **SOPRINTENDENZA ARCHEOLOGICA**
TARANTO

F.S. n° 278-9 Col. E

DISEGNI:

Oggetti da Arpi: inv. 132723-132881

Vasi a figure rosse : inv. 132723-777; 132814-822; 132878-880.
Vasi di Gnathia : inv. 132778-782; 132823-829.
Vasi a vernice nera : inv. 132783-797; 132830-844.
Vasi policromi : inv. 132798-799.
Vasi acromi : inv. 132800; 132808; 132857-877; 132881.
Vasi geometrici dauni : inv. 132801-807; 132809-813; 132845-856.
: inv.

COMPILATORE DELLA SCHEDA:

DATA: Settembre 1978 **Filomena Rossi** *flor*

VISTO DEL FUNZIONARIO RESPONSABILE:



Edoardo

ALLEGATI:

OSSERVAZIONI:

RIFERIMENTO VECCHIE SCHEDE:

Io sottoscritto mi obbligo alla conservazione dell'oggetto descritto nel presente foglio secondo le norme della Legge 1° Giugno 1939, n. 1089 e Regolamento approvato con R. Decreto n. 363 del 30 Gennaio 1913; di conseguenza a non rimuoverlo dal posto che occupa, a non apportarvi modificazioni senza conseguire preventiva approvazione del Ministero dell'Istruzione, e a non menomarne in alcun modo il pubblico godimento.

DATA: _____

VISTO DEL SOPRINTENDENTE

FIRMA

AGGIORNAMENTI: