

RA

N. CATALOGO GENERALE

N. CATALOGO INTERNAZIONALE

MINISTERO PER I BENI CULTURALI E AMBIENTALI  
DIREZ. GEN. DELLE ANTICHITA' E BELLE ARTI

REGIONE

N.

16/00011915

ITA:

SOPRINTENDENZA ARCHEOLOGICA DELLA PUGLIA

63

PUGLIA

148

(5605241) Roma, 1975 - Ist. Poligr. Stato - S. (c. 1.000.000)

PROVINCIA E COMUNE: FJ-FOGGIA

LUOGO DI COLLOCAZIONE: Museo Civico

INV. 132871

OGGETTO: Drocca acroma

PROVENIENZA (rif. I.G.M.): Arpi (F 164, IV SE, mm. 36/250)

DATI DI SCAVO: 1972-Tomba a camera  
(o altra acquisizione)

INV. DI SCAVO: -

DATAZIONE: III secolo a.C.

ATTRIBUZIONE:

MATERIALE E TECNICA: Argilla grigiastrea.

MISURE: Alt. max. 6,8; d. base 4,5.

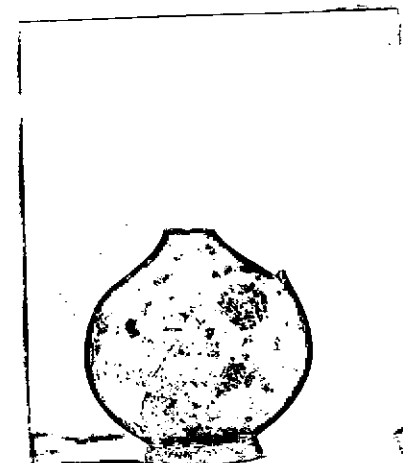
STATO DI CONSERVAZIONE: Mancano l'ansa e la parte superiore  
del pezzo. Lievi incrostazioni.

CONSISTENZA ATTUALE DEL MATERIALE: -

ESAME DEI REPERTI: -

CONDIZIONE GIURIDICA: Proprietà dello Stato

NOTIFICHE: -



FG-285-1

NEG. FG-285

DESCRIZIONE:

Base tronco-conica; corpo globulare lievemente depresso.

RESTAURI:

ESEGUITI:

PROCEDIMENTI SEGUITI:

BIBLIOGRAFIA, INVENTARI:

SOPRINTENDENZA ARCHEOLOGICA  
TARANTO

FOTOGRAFIE:

A. S. n° 285 Col. E. Bai

DISEGNI:

Oggetti da Arpi: inv. 132723-132881

Vasi a figure rosse : inv. 132723-777; 132814-822; 132878-880.  
Vasi di Gnathia : inv. 132778-782; 132823-829.  
Vasi a vernice nera : inv. 132783-797; 132830-844.  
Vasi policromi : inv. 132798-799.  
Vasi acromi : inv. 132800; 132808; 132857-877; 132881.  
Vasi geometrici dauni : inv. 132801-807; 132809-813; 132845-856.

COMPILATORE DELLA SCHEDA:

Filomena Rossi

*FR*

DATA: Settembre 1978

VISTO DEL FUNZIONARIO RESPONSABILE:



*de pulis*

ALLEGATI:

Io sottoscritto mi obbligo alla conservazione dell'oggetto descritto nel presente foglio secondo le norme della Legge 1° Giugno 1939, n. 1089 e Regolamento approvato con R. Decreto n. 363 del 30 Gennaio 1913; di conseguenza a non rimuoverlo dal posto che occupa, a non apportarvi modificazioni senza conseguire preventiva approvazione del Ministero dell'Istruzione, e a non menomarne in alcun modo il pubblico godimento.

DATA: .....

VISTO DEL SOPRINTENDENTE

FIRMA

AGGIORNAMENTI:

OSSERVAZIONI:

RIFERIMENTO VECCHIE SCHEDE: