



CODICI

16/00015533

ITA:

SOPRINTENDENZA ARCHEOLOGICA DELLA PUGLIA

63

PUGLIA

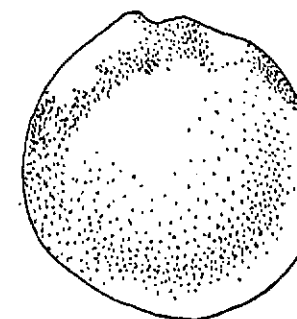
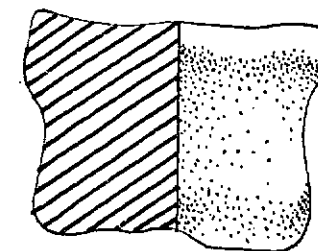
40

PROVINCIA E COMUNE: **Foggia - Cerignola**LUOGO DI COLLOCAZIONE: **Foggia, Museo Civico. Depo-INV.
sito Soprintendenza Archeologica**OGGETTO: **Rocchetto fittile**PROVENIENZA (rif. I.G.M.): **Santa Maria Di Ripalta - F.175 I S.E.**DATI DI SCAVO: **Scavi Nava 1980**
(o altra acquisizione)INV. DI SCAVO: **QB3II**
-130/-155**S1 QB3II -130/-155**DATAZIONE: **Età del Bronzo Medio (XVI-XIV sec.a.C.)**ATTRIBUZIONE: **Appenninico**MATERIALE E TECNICA: **Impasto medio, colore bruno chiaro; superfic
cie esterna colore bruno chiaro/nero per effetto di
cottura**MISURE: **H.cm.2,8; diam.base max.cm.3,7; diam.base min.cm.
3,5**STATO DI CONSERVAZIONE: **Buono**CONSISTENZA ATTUALE DEL MATERIALE: **Deperibile**

ESAME DEI REPERTI:

CONDIZIONE GIURIDICA: **Proprietà dello Stato**

NOTIFICHE:



NEG. 77-81-1

DESCRIZIONE: Di forma cilindrica con lati concavi e basi
piatte. Il bordo della base minore è ripiegato verso
l'interno. Per il tipo cfr. E. BAUMGARTEL, 'The Cave of
Manaccora, Monte Gargano. Part II: The Contents of
the three archaeological Strata', in Papers of the
British School at Rome, XXXI, 1953, fig. 10, 2.

RESTAURI:

ESEGUITI:

PROCEDIMENTI SEGUITI:

BIBLIOGRAFIA, INVENTARI:

FOTOGRAFIE:

DISEGNI Archivio Sopr. Arch. 77 D 81,1

ESAME DEI SITI E DEI TERRENI:

RIFERIMENTO OGGETTI DELLO STESSO COMPLESSO:

COMPILATORE DELLA SCHEDA:

Marina Lazzei *Marina Lazzei*

DATA: 30-12-1981

VISTO DEL FUNZIONARIO RESPONSABILE:



ISPIETTORE ARCHEOLOGO
A. Luzzo NAVA

A. Luzzo NAVA

ALLEGATI:

Io sottoscritto mi obbligo alla conservazione dell'oggetto descritto nel presente foglio secondo le norme della Legge 1° Giugno 1939, n. 1089 e Regolamento approvato con R. Decreto n. 363 del 30 Gennaio 1913; di conseguenza a non rimuoverlo dal posto che occupa, a non apportarvi modificazioni senza conseguire preventiva approvazione del Ministero dell'Istruzione, e a non menomarne in alcun modo il pubblico godimento.

DATA:

VISTO DEL SOPRINTENDENTE

FIRMA

AGGIORNAMENTI:

OSSERVAZIONI:

RIFERIMENTO VECCHIE SCHEDE: