



CODICI

15/00110122

ITA:

Soprintendenza Archeologica - Taranto

63

Puglia

4

(3504063) Roma, 1973 - Ist. Poligr. Stato - S. (c. 600.000)

Provincia e Comune: **Toggia-S. Sovero**
Museo Civico-EG-Deposito
 Luogo di collocazione: **Soprintendenza** INV. 7015

OGGETTO: **Coperchio di lekane a figure rosse**

PROVENIENZA (rif. I.G.M.): **Casone-Necropoli-164/N. 0.**
Seavi De Julius 1971 T.2/4

DATI DI SCAVO: (o altra acquisizione) INV. DI SCAVO:

DATAZIONE: **(metà IV sec.)**

ATTRIBUZIONE: **Produzione apula**
Argilla beige-giallina, lavorata al tornio
Ingubbiatura arancione sulle parti ester-
no; aggiunte in bianco-giallo; tracce di ve-
nico nero sparse.

MISURE: **h. cm. 9,5; diam. 20**

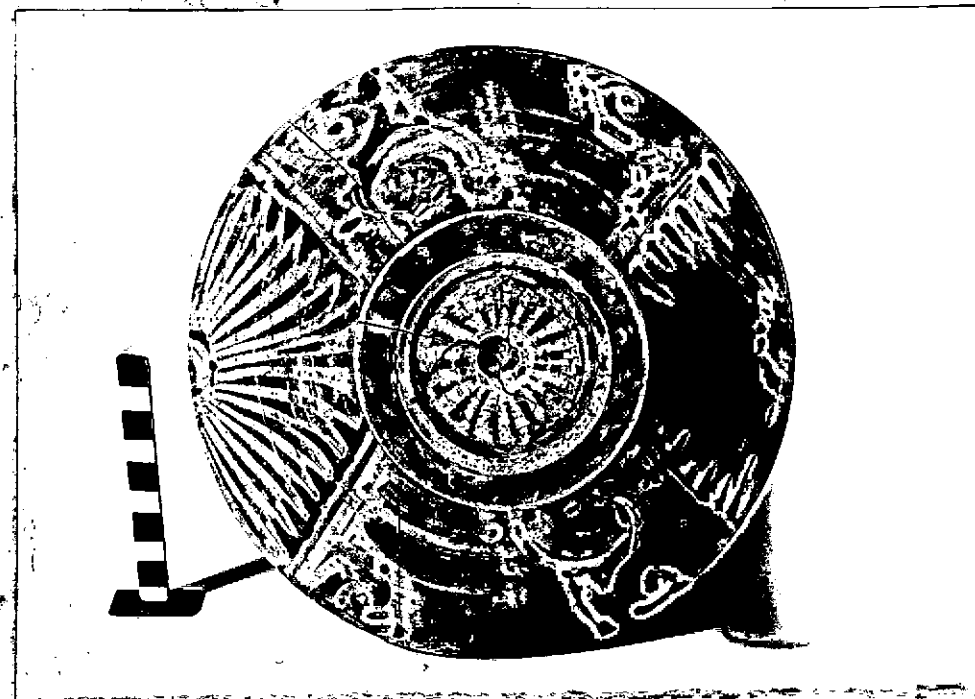
STATO DI CONSERVAZIONE: **Ricomposto da vari frammenti; colore sbiadato.**

CONSISTENZA ATTUALE DEL MATERIALE: **Deperibile**

ESAME DEI REPERTI:

CONDIZIONE GIURIDICA: **Proprietà dello Stato**

NOTIFICHE:



DESCRIZIONE: **Labbro leggermente concavo e rientrante; spalla a profilo convesso; pomello costituito da un elemento cilindrico e da uno ad echino che ha sulla faccia superiore un tondo depresso con incavo centrale. Decorazione: a figure rosse molto sbiadite. Sulla faccia superiore del pomello raggiatura arancione; sul collo una striscia nera; sul labbro motivo ad onda; sulla spalla palmette a ventaglio corinate e volute alternate a teste femminili di profilo a sinistra. Le teste hanno i capelli avvolti in un Kekri phalos ornato da punti e strisce in bianco e nero. Sono adorne di stephane radiata, orecchino pendente e collana di colore giallo. Per il tipo: cfr. K.V.W. MAES, Une tombe à chambres et son matériel funéraire in Ordon II, Bruxelles Roma 1963, pp. 88-141, pl. XLIV, 19. L. ROSSI, Ceramiche apulee nel Museo di Cremona, Bari 1981, tav. XXX, 61. L. ROSSI, F. WIELSEN van OMMEREN, Conosa II, Bari 1983, tav. XXVI, fig. 2**

RESTAURI:

ESEGUITI:

PROCEDIMENTI SEGUITI:



BIBLIOGRAFIA, INVENTARI:

FOTOGRAFIE:

DISEGNI:

ESAME DEI SITI E DEI TERRENI:

RIFERIMENTO OGGETTI DELLO STESSO COMPLESSO:

- 2) coppe inv. 7012 -7013
- 2) piatti 7014 e 7016
- 1) coperchio di lekani a figure rosse 7015
- 2) olle 7017-7018

COMPILATORE DELLA SCHEDA: Troiano Lucia *Lucia Troiano*

DATA: 15/9/1984

VISTO DEL FUNZIONARIO RESPONSABILE



DR. SA. MARINA MARZI

[Signature]

ALLEGATI:

OSSERVAZIONI:

RIFERIMENTO VECCHIE SCHEDE:

Io sottoscritto mi obbligo alla conservazione dell'oggetto descritto nel presente foglio secondo le norme della Legge 1° Giugno 1939, n. 1089 e Regolamento approvato con R. Decreto n. 363 del 30 Gennaio 1913; di conseguenza a non rimuoverlo dal posto che occupa, a non apportarvi modificazioni senza conseguire preventiva approvazione del Ministero dell'Istruzione, e a non menomarne in alcun modo il pubblico godimento.

DATA: _____

VISTO DEL SOPRINTENDENTE

FIRMA

AGGIORNAMENTI: