

RA

N. CATALOGO GENERALE

N. CATALOGO INTERNAZIONALE

MINISTERO PER I BENI CULTURALI E AMBIENTALI
DIREZ. GEN. DELLE ANTICHITA' E BELLE ARTI

REGIONE

N.

CODICI

16/00110136

ITA:

Soprintendenza Archeologica - Taranto

63

Puglia

3

(3604063) Roma, 1973 - Ist. Poligr. Stato - S. (c. 600.000)

PROVINCIA E COMUNE: **Mottola-S. Severo**
 LUOGO DI COLLOCAZIONE: **Museo Civico-Ed. Deposito** INV. 7031
Soprintendenza

OGGETTO: **Brocca a vernice nera**

PROVENIENZA (rif. I.G.M.): **Casone-Neeropolis-164/N.O.**

DATI DI SCAVO: **Scavi De Julis 1971** INV. DI SCAVO: **2.4/ 3**
 (o altra acquisizione)

DATAZIONE: **(notà IV ecc.)**

ATTRIBUZIONE: **Produzione apulia**

MATERIALE E TECNICA: **Argilla arancione, lavorata al tornio; vernice nera molto lucida, coperente.**

MISURE: **h. 6; d. 3,6**

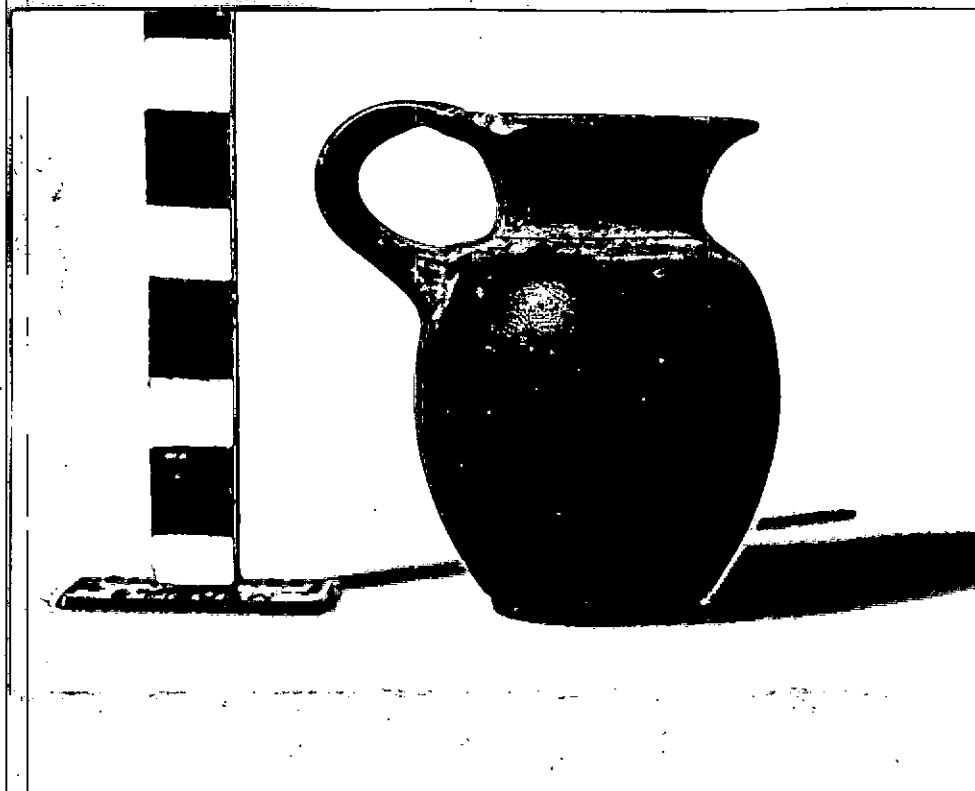
STATO DI CONSERVAZIONE: **Inatto**

CONSISTENZA ATTUALE DEL MATERIALE: **Deteriorabile**

ESAME DEI REPERTI:

CONDIZIONE GIURIDICA: **Proprietà dello Stato**

NOTIFICHE:



DESCRIZIONE:

labbro espanso; orlo retroflesso; basso collo cilindrico; corpo piriforme, rastremato in basso; piede ad anello, appena accennato da una canalatura; ansa a montante, impostata alla spalla. Decorazione: vernice nera molto lucida, coperente tutta la superficie. Per il tipo: cfr. E.M. DE JULIIS, Ordona (Foggia) Scavi nella Neeropolis, in N. Sc. 1973, pp. 285-399, fig. 86, 7; fig. 100, 6; fig. 109, 5; fig. 127, 3. M.O. JETTEL, Les quatri ot les askoi à reliefs étrusques et apuliens, Tomo II, Leiden 1976, pl. LXX, fig. 220 (Monte Sannace, F. 3). J.P. MOREL, Le Céramique Campanienne, Les Formes, Rome 1981, p. 353, pl. 163-5331 bl. B.M. SCARFI, Gioia del Colle-Scavi nella zona di Monte Sannace, in N.A.L., 45, 1960, pp. 145-332, fig. 80, 9 (T.4); fig. 102, 8 (T.6).

NEG: R 4692

RESTAURI:

ESEGUITI:

PROCEDIMENTI SEGUITI:

BIBLIOGRAFIA, INVENTARI:

E. M. DE JULIIS, La Ceramica geometrica della Daunia, Firenze
1977, Tav. CII-A

FOTOGRAFIE:

DISEGNI:

ESAME DEI SITI E DEI TERRENI:

RIFERIMENTO OGGETTI DELLO STESSO COMPLESSO:

- 1) peso da telaio inv. 7029
- 3) brocche a vernice nera da inv. 7030 a inv. 7032
- 1) skyphos (stile di Gnathia) - 7036
- 1) guttus - 7035
- 1) kylix a vernice nera - 7037
- 3) crateri "a campana" geometrici da inv. 7038 a 7040
- 2) crateri "a campana" a figure rosse apuli - 7041-7042
- 2) olle - 7043-7046
- 1) frammento di brocca - 7044
- 1) brocca acroma 7045
- 2) punte di lancia - 7047-7048
- 1) puntale - 7049
- 1) coppa a vernice nera - 7033
- 1) brocca geometrica - 7033

COMPILATORE DELLA SCHEDE: Troiano Lucia *Troiano Lucia*

DATA: 15/9/1984



SOPRINTENDENTE ARCHEOLOGO
(M. MAZZEI)

VISTO DEL FUNZIONARIO RESPONSABILE

ALLEGATI:

OSSERVAZIONI:

RIFERIMENTO VECCHIE SCHEDE:

Io sottoscritto mi obbligo alla conservazione dell'oggetto descritto nel presente foglio secondo le norme della Legge 1° Giugno 1939 n. 1089 e Regolamento approvato con R. Decreto n. 363 del 30 Gennaio 1913; di conseguenza non rimuoverlo dal posto che occupa, a non apportarvi modificazioni senza conseguire preventiva approvazione del Ministero dell'Istruzione, e a non menomarne in alcun modo il pubblico godimento.

DATA:

VISTO DEL SOPRINTENDENTE

FIRMA

AGGIORNAMENTI: