



CODICI

16/00110137

ITA:

Soprintendenza Archeologica - Taranto

63

Puglia

4

(3604063) Roma, 1973 - Ist. Poligr. Stato - S. (c. 600.000)

PROVINCIA E COMUNE: Foggia-S. Sovero

LUOGO DI COLLOCAZIONE: Museo Civico-FG-Deposito INV.7032  
Soprintendenza

OGGETTO: Brocca a vernice nera

PROVENIENZA (rif. I.G.M.): Casone- Necropoli-164/W. 0.

DATI DI SCAVO: Scavi De Julii 1973 INV. DI SCAVO: T.4/4  
(o altra acquisizione)

DATAZIONE: ( metà IV sec.)

ATTRIBUZIONE: Produzione apula

MATERIALE E TECNICA: Argilla arancione, lavorata al tornio,  
vernice nera molto lucida, coprente.

MISURE: h. ca. 6; d. ca. 3,5

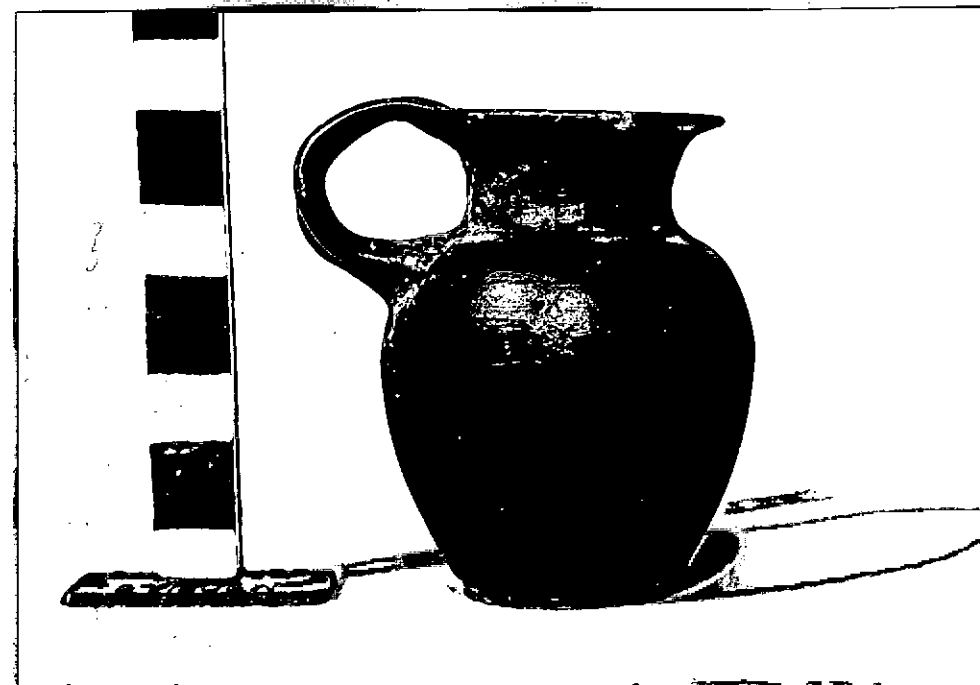
STATO DI CONSERVAZIONE: Intatta

CONSISTENZA ATTUALE DEL MATERIALE: Deterribile

ESAME DEI REPERTI:

CONDIZIONE GIURIDICA: Proprietà dello Stato

NOTIFICHE:



NEG. R 4693

## DESCRIZIONE:

Labbro espanso; orlo estroflesso; basso collo cilindrico; corpo piriforme, rastremato in basso; piede ad anello, appena accennato da una scanalatura; ansa a nastro sovrastante, impostata alla spalla. Decorazione: vernice nera molto lucida, coprente tutta la superficie. È il tipo: ofr. E.M. DE JULIIS, Ordona (Foggia)-Scavi nel Necropoli, in N.Sc., 1973, pp. 285-399, fig. 85, 7; fig. 116; fig. 109, 5; fig. 127, 3. M.O. JENNEL, Les ust. i et les askoi à reliefs étrusques et apuliens, Tome II, Leiden 1976, pl. LXIX, fig. 228 (Monte Sannace, T. 3). J. MOEBL, La Céramique Campanienne-Les Formes-Roma 1981, p. 353, Pl. 163- 533tbl. B.M. SCARPIA, Gioia del Colle-Scavi nella zona di Monte Sannace, in M.A.L. 45, 1960, pp. 145-332, fig. 80, 9 (T. 4); fig. 102, 8 (T. 6).

RESTAURI:

ESEGUITI:

PROCEDIMENTI SEGUITI:

BIBLIOGRAFIA, INVENTARI:

E. M. DE JULIIS, La Ceramica geometrica della Daunia, Firenze  
1977, Tav. CII-A

FOTOGRAFIE:

DISEGNI:

ESAME DEI SITI E DEI TERRENI:

RIFERIMENTO OGGETTI DELLO STESSO COMPLESSO:

- 1) peso da telaio inv. 7029
- 3) brocche da inv. 7030 a inv. 7032
- 1) skyphos (stile di Gnathia) - 7036
- 1) guttus - 7035
- 1) kylix ab venice nera - 7037 - 7038
- 3) crateri "a campana" geometrici da inv. 7038 a inv. 7040
- 2) crateri "a campana" a figure rosciate - 7041-7042-7043
- 2) olle - 7043-7046
- 1) frammento di brocca 7044
- 1) brocca acroma 7045 - 7046
- 2) punte di lancia - 7047-7048
- 1) puntale 7049 - 7049
- 1) coppa a vernice nera - 7033
- 1) brocca geometrica - 7034

COMPILATORE DELLA SCHEDA:

Troiano Lucia *Troiano Lucia*

DATA: 15/9/1984

VISTO DEL FUNZIONARIO RESPONSABILE



SPETTORE ARCHEOLOGO  
*MAZZEI*

ALLEGATI:

OSSERVAZIONI:

RIFERIMENTO VECCHIE SCHEDE:

Io sottoscritto mi obbligo alla conservazione dell'oggetto descritto nel presente foglio secondo le norme della Legge 1° Giugno 1939 n. 1089 e Regolamento approvato con R. Decreto n. 363 del 30 Gennaio 1913; di conseguenza a non rimuoverlo dal posto che occupa, a non apportarvi modificazioni senza conseguire preventiva approvazione del Ministero dell'Istruzione, e a non menomarne in alcun modo il pubblico godimento.

DATA: .....

VISTO DEL SOPRINTENDENTE

FIRMA

AGGIORNAMENTI: