



CODICI

16/00110139

ITA:

Soprintendenza Archeologica Taranto

63

Puglia

6

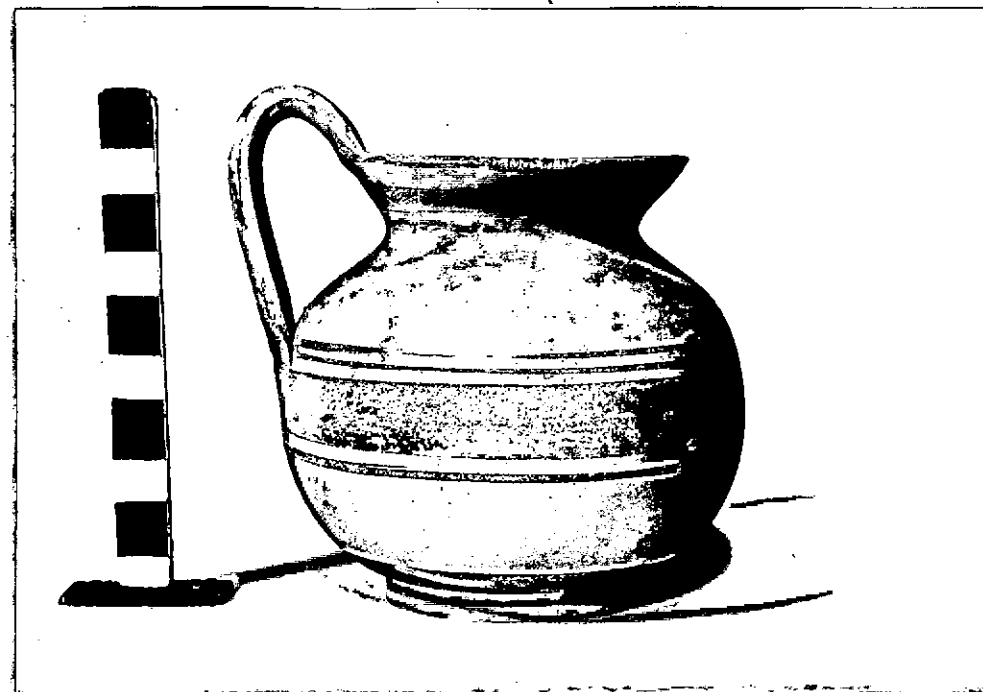
(3604063) Roma, 1973 - Ist. Poligr. Stato - S. (c. 600.000)

PROVINCIA E COMUNE: **Foggia-S. Severo**LUOGO DI COLLOCAZIONE: **Museo-Civico-EG-Deposito** INV. 7034  
**Soprintendenza**OGGETTO: **Brocca** a vernice neraPROVENIENZA (rif. I.G.M.): **Casone-Necropoli-164/N. 0.**DATI DI SCAVO: **Scavi De Juliis 1971** INV. DI SCAVO: **T.4/6**  
(o altra acquisizione)DATAZIONE: **(IV sec.)**ATTRIBUZIONE: **Produzione daunia**MATERIALE E TECNICA: **Argilla beige-nocciola, lavorata al tornio; sovraddipinture sulle fasce, marrone.**MISURE: **h. 8,7; d. 6,7; largh. 4,3**STATO DI CONSERVAZIONE: **Intatta**CONSISTENZA ATTUALE DEL MATERIALE: **Deperibile**

ESAME DEI REPERTI:

CONDIZIONE GIURIDICA: **Proprietà dello Stato**

NOTIFICHE:

NEG. **R 469-4**

DESCRIZIONE:

Labbro spesso; orlo estroflesso; corpo globulare; piede a disco; ansa a nastro verticale, sormontante, impostata alla pancia. Decorazione monocroma rosarancio, geometrica a fasce parallele di vario spessore. Per il tipo: cfr. E.M. DE JULIIS, Canosa, (Foggia), Scavi nella Necropoli, in N.Sc. 1973, pp. 285-399, fig. 63, 5; fig. 104, 4; fig. 106, 3. E.M. DE JULIIS, La Ceramica geometrica della Daunia, Firenze 1977, Tav. XII, 22. L. ROSSI, F.V. DER WIELEN, V. OMMEREN, Canosa II, Bari 1983, tav. I, fig. 3, 8.

RESTAURI:

ESEGUITI:

PROCEDIMENTI SEGUITI:

BIBLIOGRAFIA, INVENTARI:

E. M. DE JULIIS, La Ceramica geometrica della Daunia, Firenze  
1977, tav. CII-A

FOTOGRAFIE:

DISEGNI:

ESAME DEI SITI E DEI TERRENI:

RIFERIMENTO OGGETTI DELLO STESSO COMPLESSO:

- 1) peso da telaio inv. 7029
- 3) bocche a vernice nera inv. 7030 a inv. 7032
- 1) skyphos (stilo di Gnathia) 7036
- 1) guttus 7035
- 1) brocca geometrica 7034
- 1) kylix a vernice nera 7037
- 3) crateri a "campana" geometrici da inv. 7038 a inv. 7040
- 2) crateri a "campana" a figure rosse, apuli - 7041-7042
- 2) olle 7043 o 7046
- 1) frammento di brocca 7044
- 2) punte di lancia 7047- 7048
- 1) puntale 7049
- 1) coppa a vernice nera 7033
- 1) brocca aerenca- 7045

COMPILATORE DELLA SCHEDA: Troiano Lucia *Lucia Troiano*

DATA: 15/9/1984

VISTO DEL FUNZIONARIO RESPONSABILE



ALLEGATI:

OSSERVAZIONI:

RIFERIMENTO VECCHIE SCHEDE:

Io sottoscritto mi obbligo alla conservazione dell'oggetto descritto nel presente foglio secondo le norme della Legge 1° Giugno 1939 n. 1039 e Regolamento approvato con R. Decreto n. 363 del 30 Gennaio 1913; di conseguenza non rimuoverlo dal posto che occupa, a non apportarvi modificazioni senza conseguire preventiva approvazione del Ministero dell'Istruzione, e a non menomarne in alcun modo il pubblico godimento.

DATA: .....

VISTO DEL SOPRINTENDENTE

FIRMA

AGGIORNAMENTI: