



CODICI 16/00110142

ITA:

Soprintendenza Archeologica - Taranto

63

Puglia

9

(3604063) Roma, 1973 - Ist. Poligr. Stato - S. (c. 600.000)

PROVINCIA E COMUNE: Foggia - S. Sacvero

 LUOGO DI COLLOCAZIONE: Museo Civico-EG-Deposito INV. 7037  
 Soprintendenza

OGGETTO: Kylix a vernice nera

PROVENIENZA (rif. I.G.M.): Casone-Necropoli-154/ N. 0.

 DATI DI SCAVO: Scavi De Julis 1971 INV. DI SCAVO: T.4/9  
 (o altra acquisizione)

DATAZIONE: (metà del IV sec.)

ATTRIBUZIONE: Produzione apula

MATERIALE E TECNICA: Argilla arancio, lavorata al tornio; vernice nera lucida; avvampature rosse sul piede.

MISURE: h. 4,2; d. 14,2

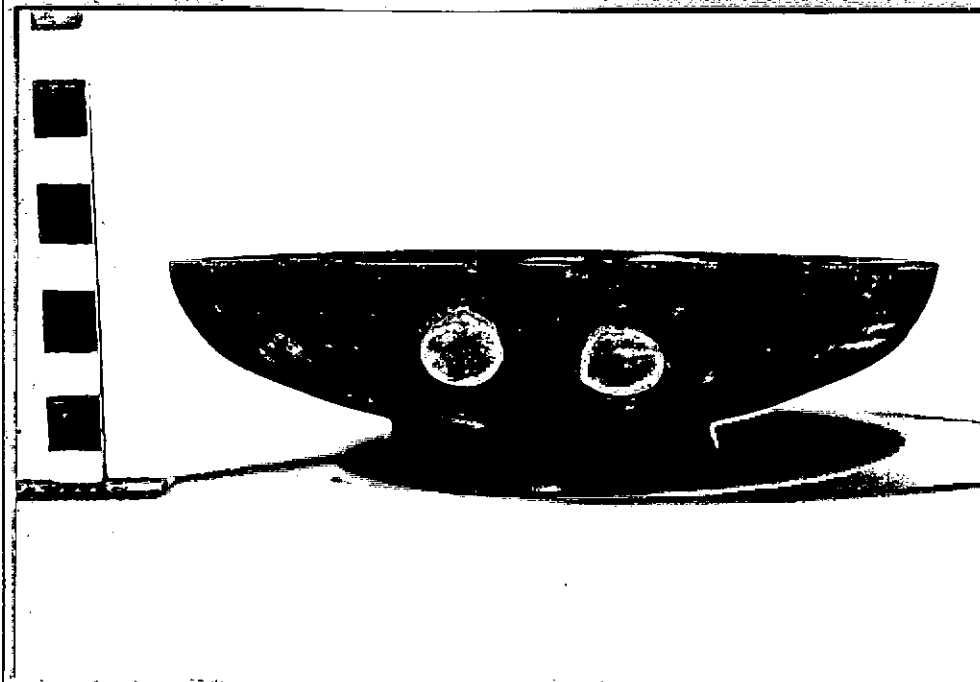
STATO DI CONSERVAZIONE: Mancano le anse; sbreccature sparse.

CONSISTENZA ATTUALE DEL MATERIALE: Deperibile

ESAME DEI REPERTI:

CONDIZIONE GIURIDICA: Proprietà dello Stato

NOTIFICHE:



NEG. R 470-1

## DESCRIZIONE:

Labbro indistinto a profilo convesso; orlo inflesso; vasca ampia, a profilo arrotondato; piede basso, ad anello sagomato. Decorazione: vernice nera lucida; fondello risparmiato e colorato di rosso. Per il tipo: B.M. SCARFI\*, Gioia del Colle-Scavi nella zona di Monte Sannace, in "M.A.L.", 45, 1960, pp. 145-332, fig. 92 (T.6). B.M. DE JULIS, Ortona (Foggia), Scavi nella Necropoli, in "NSc.", 1973, pp. 285-399, fig. 100-109 in fig. 134-16. J.P. MOREL, Ceramiques Campaniennes - Les Formes - Roma 1961, p. 299, pl. 123-425351.

RESTAURI:

ESEGUITI:

PROCEDIMENTI SEGUITI:

BIBLIOGRAFIA, INVENTARI:

E.M. DE JULIIS, La Ceramica geometrica della Dauria, Firenze  
1977, tav. CII-A

FOTOGRAFIE:

DISEGNI:

ESAME DEI SITI E DEI TERRENI:

RIFERIMENTO OGGETTI DELLO STESSO COMPLESSO:

- 1-) peso da telaio inv. 7029
- 3) brocche a vernice nera da inv. 7030 a inv. 7032
- 1) skyphos( stile di Gnathia) 7036
- 1) guttus 7035
- 1) brocca geometrica 7034
- 1) kylix a vernice nera 7037
- 3) crateri a "campana" geometrica inv. 7038- 7040
- 2) crateri a "campana" a figure rosse, apuli 7041-7042
- 2) olle 7043 e 7046
- 1) frammento di brocca 7044
- 1) brocca acroma 7045
- 2) punte di lancia 7047- 7048
- 1) puntale 7049
- 1) coppa a vernice nera 7033

COMPILATORE DELLA SCHEDA:

Troiano Lucia *Troiano Lucia*

DATA: 15/9/1984

VISTO DEL FUNZIONARIO RESPONSABILE:



ALLEGATI:

OSSERVAZIONI:

RIFERIMENTO VECCHIE SCHEDE:

Io sottoscritto mi obbligo alla conservazione dell'oggetto descritto nel presente foglio secondo le norme della Legge 1° Giugno 1939 n. 1089 e Regolamento approvato con R. Decreto n. 363 del 30 Gennaio 1913; di conseguenza a non rimuoverlo dal posto che occupa, a non apportarvi modificazioni senza conseguire preventiva approvazione del Ministero dell'Istruzione, e a non menomarne in alcun modo il pubblico godimento.

DATA: .....

VISTO DEL SOPRINTENDENTE

FIRMA

AGGIORNAMENTI:

*[Faint handwritten notes and stamps in the bottom right section, including some illegible numbers and dates.]*