



CODICI

6 / 00110163

ITA:

SOPRINTENDENZA ARCHEOLOGICA - TARANTO

63

PUGLIA

2

(3604063) Roma, 1973 - Ist. Poligr. Stato - S. (c. 600.000)

PROVINCIA E COMUNE: FG - FOGGIA.

LUOGO DI COLLOCAZIONE: Museo Civico - Deposito INV. 7070  
Soprintendenza

OGGETTO: Lekanis a figure rosse

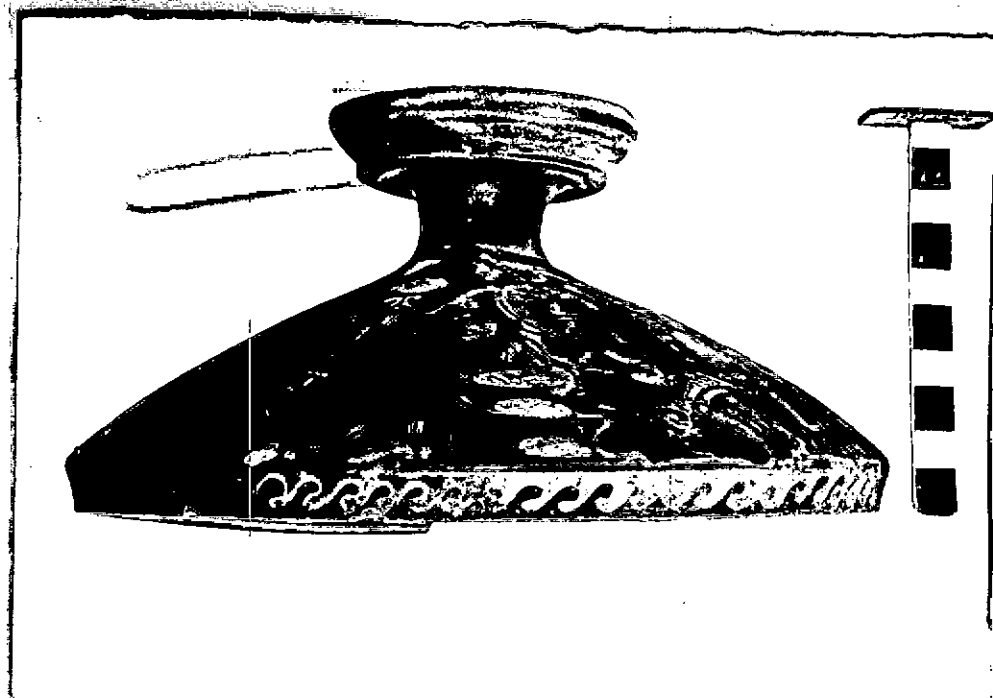
PROVENIENZA (rif. I.G.M.): S. Severo (F. 164 IV NO) necropoli del  
CasoneDATI DI SCAVO: gava Cucchiella 1971; INV. DI SCAVO: T.9/n.2  
(o altra acquisizione) tomba a grotticella 9DATAZIONE: periodo ellenistico (ultimo decennio del  
IV sec. a.C.)ATTRIBUZIONE: Fabbrica apula - Pittore del Sakkos bianco  
(Trendall, Cambitoglou)MATERIALE E TECNICA: Argilla color sabbia, modellata al tornio;  
vernice nera opaca; sovraddipintura in  
rosso; lueggiature in giallo e biancoMISURE: Coperchio: Alt. 10,5; diam. 19,5; diam. pomello 7,5  
Coppa: Alt. 10; diam. 18; diam. piede 6,5STATO DI CONSERVAZIONE: Coppa lacunosa: priva di un'ansa;  
coperchio ricomposto da più frammenti;  
vernice scrostata in più punti

CONSISTENZA ATTUALE DEL MATERIALE: Deperibile

ESAME DEI REPERTI:

CONDIZIONE GIURIDICA: Proprietà dello Stato

NOTIFICHE:



NEG. Rot. 475-4161

DESCRIZIONE:

Coperchio tronco-conico con labbro appena rientrante; pomello composto da un elemento cilindrico a profilo concavo sormontato da un echino che ha sulla faccia superiore un tondello depresso con incavo centrale.

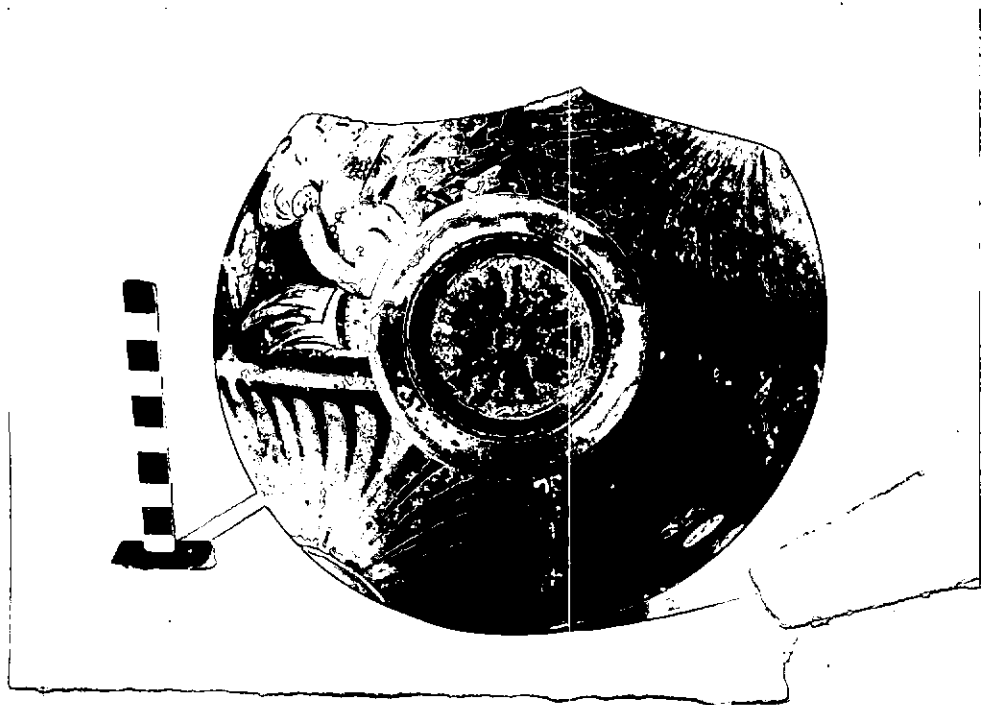
Coppa profonda con orlo arretrato, a profilo concavo, carenata; anse a bastoncino spesso, impostate orizzontalmente sulla carena; piede di forma tronco-conica con collo cilindrico. Completamente verniciata in nero tranne il collo ed il fondo del piede; sulla carena finta baccellatura rossa.

Sul pomello raggiera a vernice nera risparmiata; sul labbro motivo ad onda sinistrorso; sulla spalla palmette a ventaglio alternate a

RESTAURI:

ESEGUITI:

PROCEDIMENTI SEGUITI:



BIBLIOGRAFIA, INVENTARI:

FOTOGRAFIE:

DISEGNI:

ESAME DEI SITI E DEI TERRENI:

RIFERIMENTO OGGETTI DELLO STESSO COMPLESSO:

Argilla inv. 7069, 7071, 7072, 7073, 7074

Bronzo inv. 7077, 7078

Ferro inv. 7075, 7076

Osso inv. 7079

*Anna Grazia R. Blundo*

COMPILATORE DELLA SCHEDA: **Blundo Anna Grazia Rita**

DATA: **10 SETT. 1984**

VISTO DEL FUNZIONARIO RESPONSABILE:

*Gaetano Lavermicoco*  
DR. GAETANO LAVERMICOCO



ALLEGATI: **1**

Io sottoscritto mi obbligo alla conservazione dell'oggetto descritto nel presente foglio secondo le norme della Legge 1° Giugno 1939 n. 1089 e Regolamento approvato con R. Decreto n. 363 del 30 Gennaio 1913; di conseguenza a non rimuoverlo dal posto che occupa, a non apportarvi modificazioni senza conseguire preventiva approvazione del Ministero dell'Istruzione; e a non menomarne in alcun modo il pubblico godimento.

DATA: 10/07/1984


VISTO DEL SOPRINTENDENTE

FIRMA

AGGIORNAMENTI:

OSSERVAZIONI:

RIFERIMENTO VECCHIE SCHEDE:

RA	N. CATALOGO GENERALE	N. CATALOGO INTERNAZIONALE	 MINISTERO PER I BENI CULTURALI E AMBIENTALI DIREZ. GEN. DELLE ANTICHITA' E BELLE ARTI	
	16/00110163	ITA:	SOPR. ARCHEOLOGICA - TARANTO	63 INV. 7070
	ALLEGATO N. .... 1			

(5605243) Roma, 1975 - Ist. Poligr. Stato - S. (c. 200.000)

due scene figurate. A) Eros androgino alato, seduto su di un cuscino rigonfio con sopra un mantello, volto a sinistra. Indossa: kekryphalos, diadema, collana, bandoliera, tre armille al braccio destro, due armille alla gamba sinistra, calzari. Tutti questi particolari e le ali sono resi in bianco-dorato. Nella mano sinistra ha una palla, nella destra sorregge una phiale con sopra una foglia d'edera.

Nel campo: rosetta a quattro petali a sinistra e fiore campanulato a destra.

B) Figura femminile seduta su tre cuscini resi in giallo e bianco, volta a sinistra. Indossa: chitone, sakkos, diadema, collana, due armille al braccio destro, calzari. Nella mano sinistra ha una situla, nella destra una piccola patera. Nel campo un medaglione.

Cfr. per forma e decorazione della coppa: K. Von Wonerghem Maes, Une tombe à chambre et son matériel funéraire, in Ordonna III, Bruxelles-Rome 1971, tav. XLIII, 17;

Cfr. per la forma evoluta del coperchio: M. Reho-Bumbalowa, La Collezione Meo-Evoli. Ceramica italiota a figure rosse, Fasano 1979, pp. 185-186, fig. 9, b ;

Cfr. per lo stile decorativo: A. D. Trendall, A. Cambitoglou, The red-figured vases of Apulia, II, Oxford 1982, p. 959, tav. 378, 6-7, tav. 385, 5.