

RA

N. CATALOGO GENERALE

N. CATALOGO INTERNAZIONALE


 MINISTERO PER I BENI CULTURALI E AMBIENTALI  
 UFFICIO CENTRALE PER I B.A.A.A.S.  
 ISTITUTO CENTRALE PER IL CATALOGO E LA DOCUMENTAZIONE

REGIONE

N.

CODICI 16 / 00109347

ITA:

SOPRINTENDENZA ARCHEOLOGICA - BRINDISI

83

PUGLIA

(3606334) Roma, 1983 - I.P.Z.S. - S.

PROVINCIA E COMUNE:

BR-BRINDISI

LUOGO DI COLLOCAZIONE:

Museo Provinciale  
"F. Ribezzo" di Brindisi

INV. 23758

OGGETTO:

(deposito)

Frammento di coppa a rilievo con scene  
dionisiache

PROVENIENZA (rif. I.G.M.):

Brindisi F 203 I NE

DATI DI SCAVO:

(o altra acquisizione)

Atrio Cattedrale  
Saggio I, US 7  
Febbraio 1983

INV. DI SCAVO:

DATAZIONE:

fine II-III sec. d.C.

ATTRIBUZIONE:

Ceramica Corinzia

MATERIALE E TECNICA:

Argilla rosata (M 7.5 YR 7/6) molto depurata  
e compatta; vernice rosso arancio (M 2.5 YR  
5/8) sottile e poco lucente. Decorazione a  
matrice. Diam. ric. orlo 9; alt. max 4

MISURE:

STATO DI CONSERVAZIONE:

Si conserva parte dell'orlo e della  
parete. Vernice evanida in più punti.

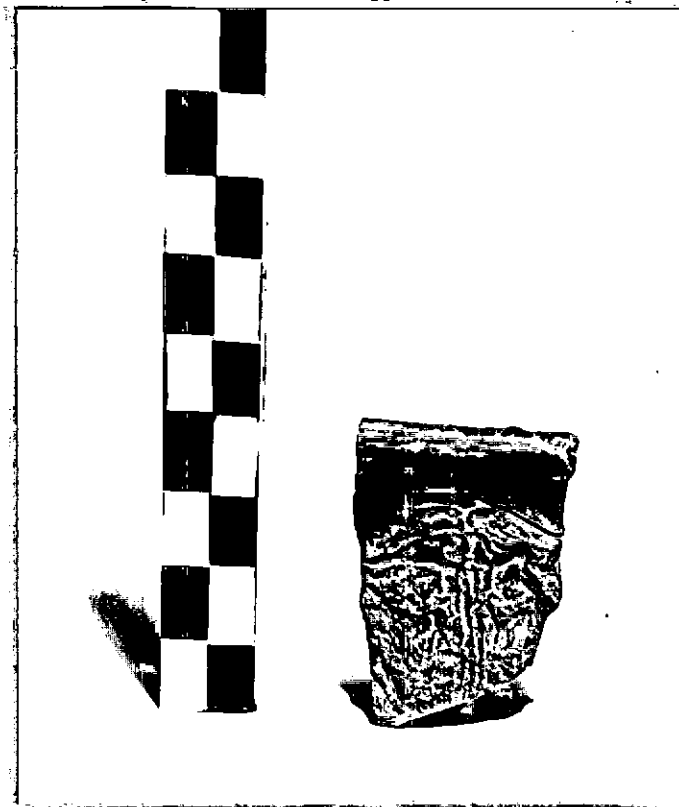
CONSISTENZA ATTUALE DEL MATERIALE:

ESAME DEI REPERTI:

CONDIZIONE GIURIDICA:

Proprietà dello Stato

NOTIFICHE:



DESCRIZIONE:

NEG. 112557 TA

Labbro ingrossato e sporgente. Listello al di sotto  
dell'orlo. Parete a profilo diritto.  
Fregio: a sin. una clava nel campo (cfr. Spitzer  
fig. 16, a); al centro elementi vegetali; a d. un  
albero e parte di un braccio.  
Probabilmente si tratta di un satiro che coglie  
frutto da un albero (cfr. Spitzer fig. 16, e).

Si veda D.C. SPITZER, Roman Relief Bowls from  
Corinth, in "Hesperia", XI,  
1942, pp. 162-192.

RESTAURI:

SEGUITI:

PROCEDIMENTI SEGUITI:

BIBLIOGRAFIA, INVENTARI:

Per una notizia generale sullo scavo si veda:  
A. COCCHIARO, Atrio Cattedrale, in Notiziario della  
Soprintendenza Archeologica della Puglia,  
Taras VIII, 1-2, 1988 (stratto anticipato)  
pp. 114-115.

FOTOGRAFIE:

DISEGNI:

ESAME DEI SITI E DEI TERRENI:

RIFERIMENTO OGGETTI DELLO STESSO COMPLESSO:

US 7:da inv.23759 a inv.23767  
da inv.23769 a inv.23807

COMPILATORE DELLA SCHEDA: *W. Riera Caggia*

DATA: OTTOBRE 1989

VISTO DEL FUNZIONARIO RESPONSABILE: *Grazia Angela Maruggi*



ALLEGATI:

OSSERVAZIONI:

RIFERIMENTO VECCHIE SCHEDE:

Io sottoscritto mi obbligo alla conservazione dell'oggetto descritto nel presente foglio secondo le norme della Legge 1° Giugno 1939, n. 1089 e Regolamento approvato con R. Decreto n. 363 del 30 Gennaio 1913; di conseguenza a non rimuoverlo dal posto che occupa, a non apportarvi modificazioni senza conseguire preventiva approvazione del Ministero dell'Istruzione, e a non menomarne in alcun modo il pubblico godimento.

DATA: MAR 1996

IL SOPRINTENDENTE

VISTO DEL SOPRINTENDENTE (dott. Giuseppe ANDREASSI) FIRMA

AGGIORNAMENTI: