

RA

N. CATALOGO GENERALE

N. CATALOGO INTERNAZIONALE


 MINISTERO PER I BENI CULTURALI E AMBIENTALI
 UFFICIO CENTRALE PER I B.A.A.A.S.
 ISTITUTO CENTRALE PER IL CATALOGO E LA DOCUMENTAZIONE

REGIONE

N.

16 / 00109352

ITA:

SOPRINTENDENZA ARCHEOLOGICA-TARANTO

63

1983 - I.P.Z.S. - S.

PROVINCIA E COMUNE:

BR-BRINDISI

LUOGO DI COLLOCAZIONE:

Museo Provinciale "F. Ribezzo"
(deposito)

INV.

23824

OGGETTO:

frammento di scodella

PROVENIENZA (rif. I.G.M.):

Brindisi F 203 I NE

DATI DI SCAVO: Atrio Cattedrale

INV. DI SCAVO:

(o altra acquisizione)

Saggio I, US 8, Febbraio 1988

DATAZIONE:

seconda metà IX-inizi V sec. d.C.

ATTRIBUZIONE:

ceramica africana da cucina

MATERIALE E TECNICA:

argilla giallo arancio (M 5 YR 6/8) molto granulosa
e ricca di inclusi sabbiosi; superficie interna polita a strisce.

MISURE:

largh. orlo II,5; alt. 4

STATO DI CONSERVAZIONE:

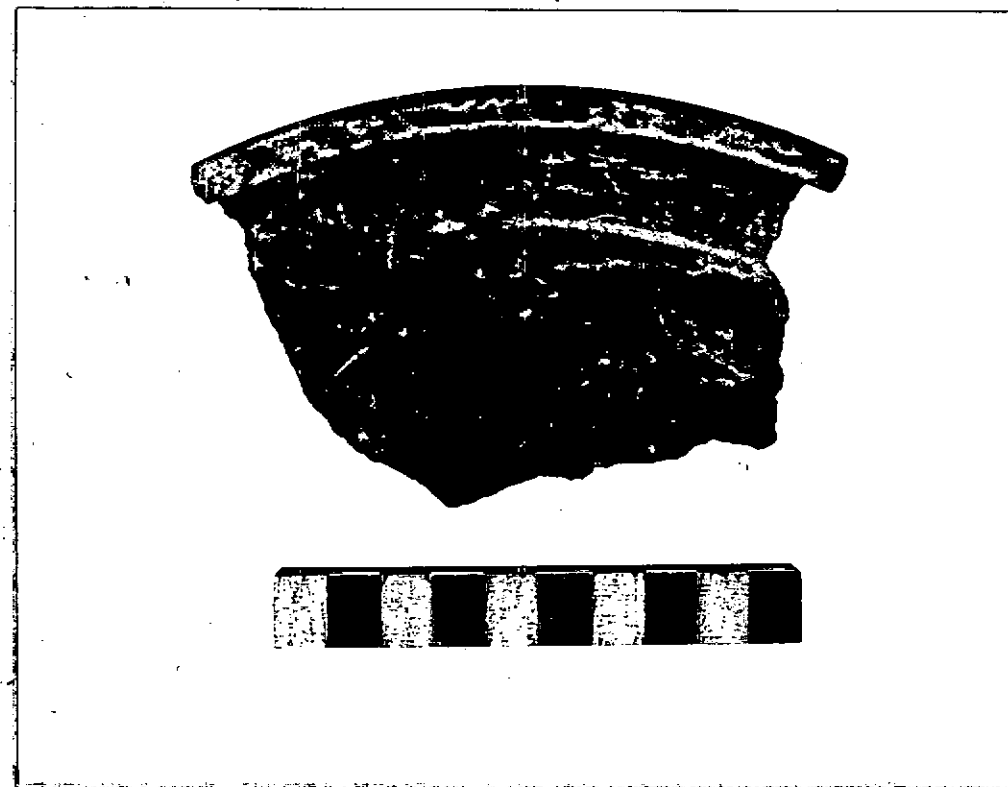
si conserva parte dell'orlo, della parete e
del fondo.

CONSISTENZA ATTUALE DEL MATERIALE:

ESAME DEI REPERTI:

CONDIZIONE GIURIDICA:

NOTIFICHE:



NEG. 192340 TA

 DESCRIZIONE: orlo leggermente inclinato all'interno e parete a
 profilo convesso. Fondo leggermente rientrante con
 doppia scanalatura all'interno. Superficie esterna
 quasi completamente annerita.

 Per un esemplare analogo si veda AA. VV., Atlante delle forme
 ceramiche, vol. I, Suppl. Enciclopedia Arte Antica, Roma 1981
 Tav. CVI, 3.

RESTAURI:

ESEGUITI:

PROCEDIMENTI SEGUITI:

BIBLIOGRAFIA, INVENTARI:

Per una notizia generale sullo scavo si veda:

A. COCCHIARO, Brindisi Atrio Cattedrale, in Notiziario delle attività di tutela, Soprintendenza Archeologica della Puglia, Taras VIII, 1-2, 1988, (estratto anticipato) pp. 114-115.

FOTOGRAFIE:

DISEGNI:

ESAME DEI SITI E DEI TERRENI:

RIFERIMENTO OGGETTI DELLO STESSO COMPLESSO:

US 8: da inv. 23808 a inv. 23823
" 23825 " 23837

COMPILATORE DELLA SCHEDA: *U. Perre legge*

DATA: OTTOBRE 1989

VISTO DEL FUNZIONARIO RESPONSABILE: *Grazia Angela Maruggi*



GM

ALLEGATI:

OSSERVAZIONI:

RIFERIMENTO VECCHIE SCHEDE:

Io sottoscritto mi obbligo alla conservazione dell'oggetto descritto nel presente foglio secondo le norme della Legge 1° Giugno 1939, n. 1089 e Regolamento approvato con R. Decreto n. 363 del 30 Gennaio 1913; di conseguenza a non rimuoverlo dal posto che occupa, a non apportarvi modificazioni senza conseguire preventiva approvazione del Ministero dell'Istruzione, e a non menomarne in alcun modo il pubblico godimento.

DATA: MAR. 1996

IL SOPRINTENDENTE

VISTO DEL SOPRINTENDENTE (dott. Giuseppe ANDREASSI) FIRMA

Giuseppe Andreassi

AGGIORNAMENTI: