

RA

N. CATALOGO GENERALE

N. CATALOGO INTERNAZIONALE


 MINISTERO PER I BENI CULTURALI E AMBIENTALI  
 UFFICIO CENTRALE PER I B.A.A.A.S.  
 ISTITUTO CENTRALE PER IL CATALOGO E LA DOCUMENTAZIONE

REGIONE

N.

CODICI

16 / 00109361

ITA:

SOPRINTENDENZA ARCHEOLOGICA-TARANTO

63

PUGLIA

(3606334) Roma, 1983 - I.P.Z.S. - S.

PROVINCIA E COMUNE: BR-BRINDISI

LUOGO DI COLLOCAZIONE: Museo Provinciale INV. 23933  
 "F. Ribezzo" di Brindisi (Deposito)

OGGETTO: Frammento di coppa a rilievo con  
 scene dionisiache

PROVENIENZA (rif. I.G.M.): Brindisi F203 I NE

DATI DI SCAVO: Atrio Cattedrale INV. DI SCAVO:  
 (o altra acquisizione) Saggio I, US 10  
 Febbraio 1988

DATAZIONE: fine II-III sec.d.C.

ATTRIBUZIONE: Ceramica Corinzia

MATERIALE E TECNICA: Argilla rosata (M 7.5 YR 7/6) molto depurata  
 e compatta; vernice rosso bruna (M 5 YR 5/6)  
 con riflessi metallici. Decor

MISURE: 21 cm a matrice. Diam. ric. orlo 8; alt. 5

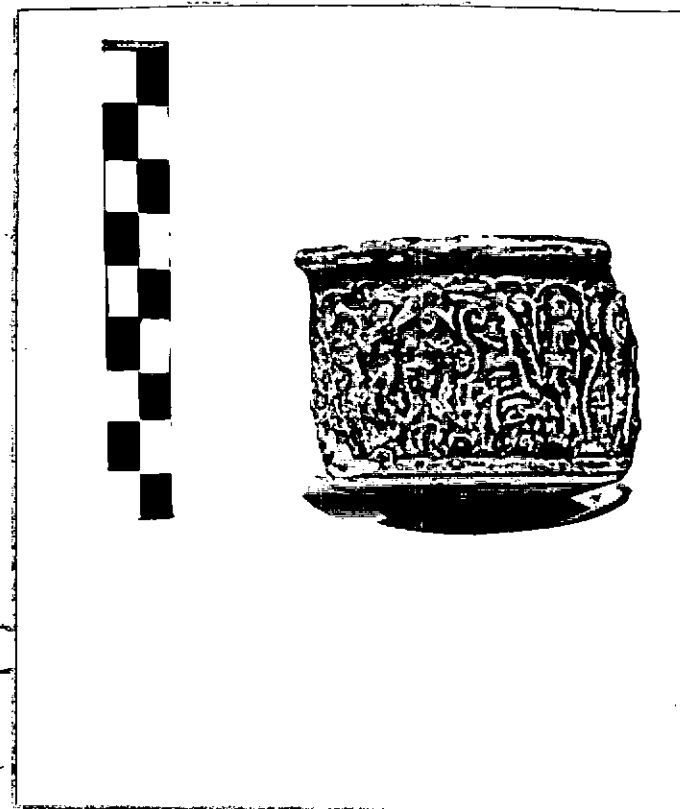
STATO DI CONSERVAZIONE: Si conserva parte dell'orlo, della  
 parete e del fondo

CONSISTENZA ATTUALE DEL MATERIALE:

ESAME DEI REPERTI:

CONDIZIONE GIURIDICA: Proprietà dello Stato

NOTIFICHE:



DESCRIZIONE:

NEG. 112565 TA

Labbro ingrossato e sporgente. Listello al di sotto dell'orlo. Parete a profilo diritto, con modanatura nella parte inferiore e unita al fondo a spigolo vivo. Piede ad anello. Fregio: a sin. una donna, con le braccia sollevate verso l'alto, coglie frutta; accanto a lei un altare (cfr. Spitzer fig. 16, d). Al centro un sacerdote davanti ad un altare sul quale poggia una statuetta; nel campo una ghirlanda di foglie (cfr. Spitzer fig. 16, f). A d. un satiro coglie frutta da un albero; dietro di lui un tripode con frutta. (cfr. Spitzer fig. 16, e). Le varie scene sono separate da elementi vegetali volutiformi.

Si veda D.C. SPITZER, Roman Relief Bowls from Corinth,

in "Hesperia", XI, 1942, pp. 162-167

RESTAURI:

ESEGUITI:

PROCEDIMENTI SEGUITI:

BIBLIOGRAFIA, INVENTARI:

Per una notizia generale sullo scavo si veda:

A. SOCCINIARO, Brindisi, Atrio Cattedrale, in Notiziario delle  
attività di tutela, Soprintendenza Archeologica  
della Puglia, Taras VIII, 1-2, 1988 (estratto  
anticipato) pp. 114-115

FOTOGRAFIE:

DISEGNI:

ESAME DEI SITI E DEI TERRENI:

RIFERIMENTO OGGETTI DELLO STESSO COMPLESSO:

US 10: da inv. 23903 a inv. 23933  
da inv. 23934 a inv. 23942

COMPILATORE DELLA SCHEDA: *Ultera Caggia*

DATA: OTTOBRE 1989

VISTO DEL FUNZIONARIO RESPONSABILE: *Grazia Angela Maruggi*



*GM*

ALLEGATI:

Io sottoscritto mi obbligo alla conservazione dell'oggetto descritto nel presente foglio secondo le norme della Legge 1° Giugno 1939, n. 1089 e Regolamento approvato con R. Decreto n. 363 del 30 Gennaio 1913; di conseguenza a non rimuoverlo dal posto che occupa, a non apportarvi modificazioni senza conseguire preventiva approvazione del Ministero dell'Istruzione, e a non menomarne in alcun modo il pubblico godimento.

DATA:  MAR. 1996

IL SOPRINTENDENTE  
VISTO DEL SOPRINTENDENTE (*dott. Giuseppe ANDREASSI*) FIRMA

*Giuseppe Andreassi*

AGGIORNAMENTI:

OSSERVAZIONI:

RIFERIMENTO VECCHIE SCHEDE: