

RA

N. CATALOGO GENERALE

N. CATALOGO INTERNAZIONALE

MINISTERO PER I BENI CULTURALI E AMBIENTALI  
DIREZ. GEN. DELLE ANTICHITA' E BELLE ARTI

REGIONE

CODICI

16/00021096

ITA:

SOPRINTENDENZA ARCHEOLOGICA - TARANTO

63

PUGLIA

11

(5605241) Roma, 1975 - Ist. Poligr. Stato - S. (c. 1.000.000)

PROVINCIA E COMUNE: BA-ALTAMURA

LUOGO DI COLLOCAZIONE: Museo Archeologico

INV. 610

OGGETTO: Ciotola concavo convessa a v.n.

PROVENIENZA (rif. I.G.M.): ALTAMURA (F. 189 III NE)

DATI DI SCAVO: 22/3/1976 Via Ofanto ang. INV. DI SCAVO:  
(o altra acquisizione) Via Bari prop. Lorusso Nicola  
Tomba ( a grotticella)

DATAZIONE: Ultimo venticinquennio del IV sec.a.C.

ATTRIBUZIONE: Fabbrica locale

MATERIALE E TECNICA: Argilla avana. Vernice nera

MISURE: Alt. 4; diam. 6,2; diam.piede 3,8.

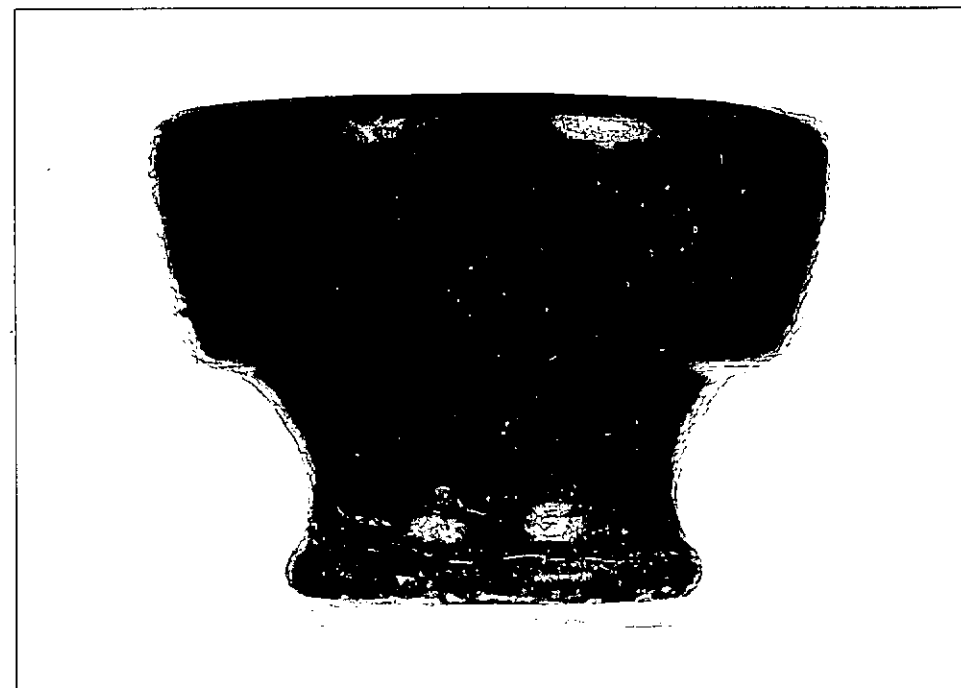
STATO DI CONSERVAZIONE: Integra. Qualche scrostatura

CONSISTENZA ATTUALE DEL MATERIALE:

ESAME DEI REPERTI:

CONDIZIONE GIURIDICA: Proprietà dello Stato

NOTIFICHE:

DESCRIZIONE: Orlo arrotondato ed inflesso, corpo a profilo concavo convesso, piede appena accennato. Interno del piede risparmiato. NEG. 80587

Esemplare simile in B.M. SCARFI', Gioia del Colle. Scavi nella zona di Monte Sannace. Le tombe rinvenute nel 1957, in "Mon. Ant. Lincei", XLV, 1960, fig. 54 n.5, pag. 209-210.

RESTAURI:

ESEGUITI:

PROCEDIMENTI SEGUITI:

BIBLIOGRAFIA, INVENTARI:

FOTOGRAFIE:

DISEGNI:

Inv. 600	Anello d'argento
601	Specchio di bronzo
602-606 e dal 648 al 652	Oggetti in ferro
603	Dischetto fittile
604-605	Alabastra
607-608-609-610-612-616-617( 618-619-624-625-626-628-629)	Materiale ceramico a v.n.
630-633-634-635-636-641-645( 611-613-614-615-632-638-639( 640	Materiale ceramico a f.r.
620-642-643-644	Materiale ceramico acromo
621	Coppa biancata a dec.lin.
622-623-637-646	Materiale ceramico in sti- le Gnathia
627-631	Pentolini rituali
647	Conchiglia

Debernardis Caterina

PILATORE DELLA SCHEDA: *Caterina Debernardis*

DATA: 30/12/1983

UFFICIO DEL FUNZIONARIO RESPONSABILE:



*Giuseppe Venturo*

DELEGATI:

OSSERVAZIONI:

ESAME E RITIRAMENTO VECCHIE SCHEDE:

Io sottoscritto mi obbligo alla conservazione dell'oggetto descritto nel presente foglio secondo le norme della Legge 1° Giugno 1939, n. 1089 e Regolamento approvato con R. Decreto n. 363 del 30 Gennaio 1913; di conseguenza a non rimuoverlo dal posto che occupa, a non apportarvi modificazioni senza conseguire preventiva approvazione del Ministero dell'Istruzione, e a non menomarne in alcun modo il pubblico godimento.

DATA: .....

VISTO DEL SOPRINTENDENTE

FIRMA

AGGIORNAMENTI: