

RA

N. CATALOGO GENERALE

N. CATALOGO INTERNAZIONALE

MINISTERO PER I BENI CULTURALI E AMBIENTALI
DIREZ. GEN. DELLE ANTICHITA' E BELLE ARTI

REGIONE

CODICI

16/00021099

ITA:

SOPRINTENDENZA ARCHEOLOGICA - TARANTO

63

PUGLIA

14

(5605241) Roma, 1975 - Ist. Poligr. Stato - S. (c. 1.000.000)

PROVINCIA E COMUNE: BA-ALTAMURA

LUOGO DI COLLOCAZIONE: Museo Archeologico

INV. 613

OGGETTO: Patera apula a f.r.

PROVENIENZA (rif. I.G.M.): ALTAMURA (F. 189 III NE)

DATI DI SCAVO: 22/3/1976 Via Ofanto ang. INV. DI SCAVO:
(o altra acquisizione)
Via Bari Prop. Lorusso Nicola
Tomba (a grotticella)

DATAZIONE: Ultimo venticinquennio del IV sec.a.C.

ATTRIBUZIONE: Fabbrica locale

MATERIALE E TECNICA: Argilla rosata. Vernice nera metallizzata.
Colore bianco e giallo. Colore rosso.

MISURE: alt. 3,5; diam. 16

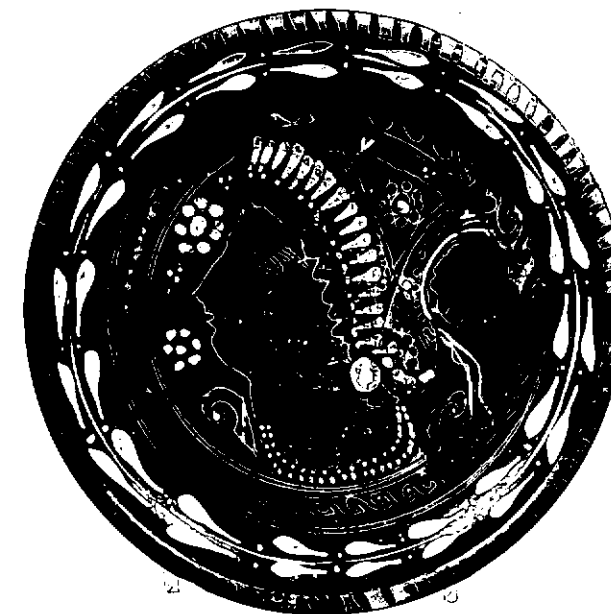
STATO DI CONSERVAZIONE: Integra

CONSISTENZA ATTUALE DEL MATERIALE:

ESAME DEI REPERTI:

CONDIZIONE GIURIDICA: Proprietà dello Stato

NOTIFICHE:



NEG. 80584

DESCRIZIONE: Orlo bombato, vasca poco profonda a profilo convesso, piede tronco-conico cavo.

Decorazione: sull'orlo trattini neri, sotto l'orlo tutt'intorno ramo di ulivo con bacche in bianco, segue una fascia con motivo ad onda e puntini che chiude al centro una tesya femminile di profilo a s. con capelli raccolti in kekryphalos ricamato, stephane radiata, orecchini a perla e doppio giro di collana. Nel campo elementi di girale, rosette e corimbi. Fascia intorno all'attacco del piede e zona interna ad esso risparmiata e dipinte con colore rosso.

Si può accostare al Gruppo Salapia-San Severo. Cfr. una patera molto simile nella tomba n. 187 da Lavello in G. TOCCO, Civiltà antiche del Medio Ofanto, Napoli 1976, fig. 13.

RESTAURI:

ESEGUITI:

PROCEDIMENTI SEGUITI:

BIBLIOGRAFIA, INVENTARI:

FOTOGRAFIE:

DISEGNI:

Inv. 600	Anello d'argento
601	Specchio di bronzo
602-606 e dal 648 al 652	Oggetti in ferro
603	Dischetto fittile
604-605	Alabastra
607-608-609-610-612-616-617)	
618-619-624-625-626-628-629(Materiale ceramico a v.n.
630-633-634-635-636-641-645)	
611-613-614-615-632-638-639)	Materiale ceramico a f.r.
640	(
620-642-643-644	Materiale ceramico acromo
621	Coppa biancata a dec.lin.
622-623-637-646	Materiale ceramico in stile Gnathia
627-631	Pentolini rituali
647	Conchiglia

Debernardis Caterina

PILATORE DELLA SCHEDA: *Caterina Debernardis*

DATA: 30/12/1983

COGNOME DEL FUNZIONARIO RESPONSABILE



Luca Debernardis

DELEGATI:

Io sottoscritto mi obbligo alla conservazione dell'oggetto descritto nel presente foglio secondo le norme della Legge 1° Giugno 1939, n. 1089 e Regolamento approvato con R. Decreto n. 363 del 30 Gennaio 1913; di conseguenza a non rimuoverlo dal posto che occupa, a non apportarvi modificazioni senza conseguire preventiva approvazione del Ministero dell'Istruzione, e a non menomarne in alcun modo il pubblico godimento.

DATA:

VISTO DEL SOPRINTENDENTE

FIRMA

AGGIORNAMENTI:

OSSERVAZIONI:

RECUPERO E RIFORMA VECCHIE SCHEDE: