

RA

CODICI

N. CATALOGO GENERALE	N. CATALOGO INTERNAZIONALE	 MINISTERO PER I BENI CULTURALI E AMBIENTALI UFFICIO CENTRALE PER I B.A.A.A.S. ISTITUTO CENTRALE PER IL CATALOGO E LA DOCUMENTAZIONE	REGIONE	N.	
16/00021162	ITA:		SOPRINTENDENZA ARCHEOLOGICA - TARANTO	63	PUGLIA

(3606334) Roma, 1983 - I.P.Z.S. - S.

PROVINCIA E COMUNE: BA-ALTAMURA

LUOGO DI COLLOCAZIONE: Museo Archeologico INV. 857

OGGETTO: Pentolino grezzo.

PROVENIENZA (rif. I.G.M.): ALTAMURA (P. 189 III NE)

DATI DI SCAVO: 30/7/1970-Località Iesce INV. DI SCAVO:
 (o altra acquisizione) Prop. Berloco Paolo
 loculo n.4

DATAZIONE: Ultimi decenni del IV sec.a.C.

ATTRIBUZIONE: Fabbrica locale.

MATERIALE E TECNICA: Argilla rosso mattone, superfici non regolari.

MISURE: Alt. 8,5; diam. 11,4.

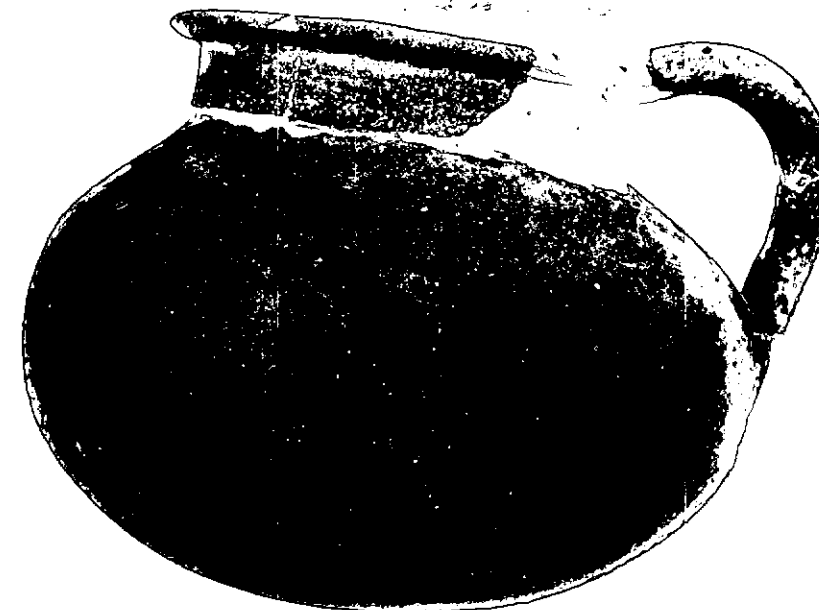
STATO DI CONSERVAZIONE: Ricomposto e integrato.

CONSISTENZA ATTUALE DEL MATERIALE:

ESAME DEI REPERTI:

CONDIZIONE GIURIDICA: Proprietà dello Stato.

NOTIFICHE:



DESCRIZIONE: Labbro estroflesso a sezione triangolare, breve collo cilindrico, spalla sfuggente, corpo emisferico depresso, ansa a nastro verticale. NEG. 81115

Questa forma di vaso appare nell'Agorà di Atene già alla fine del VI sec.a.C.. E' molto comune in Apulia, a Monte Sannace, a Conversano a Gravina. Secondo la Scarfi il pentolino è un elemento rituale e perciò costante nei corredi peuceti del V e IV sec.a.C.. Cfr., B.M. SCARFI 'Gioia del Colle. Scavi nella zona di Monte Sannace. Le tombe rinvenute nel 1957, in "Mon. Ant. Lincei", XLV, 1960, tomba 2, fig. 29, 37; tomba 3, fig. 51, 28; tomba 4 fig. 82, 21-22; tomba 6, fig. 106, 20; tomba 7, fig. 125, 30.

RESTAURI:

ESEGUITI:

PROCEDIMENTI SEGUITI:

BIBLIOGRAFIA, INVENTARI:

FOTOGRAFIE:

DISEGNI:

ESAME DEI SITI E DEI TERRENI:

RIFERIMENTO OGGETTI DELLO STESSO COMPLESSO:

- Inv. 851 Piatto apulo a vernice nera
- 852 Coppetta apula a vernice nera
- 853 Olpe a vernice nera
- 854 Coppetta apula a vernice nera
- 855 Skyphos a vernice nera
- 856 Attingitoio acromo
- 858 Coppetta monoansata a vernice bruna

DEBERNARDIS CATERINA

COMPILATORE DELLA SCHEDA: *Caterina Debernardis*

DATA: 30/6/1984

VISTO DEL FUNZIONARIO RESPONSABILE:



ALLEGATI:

Io sottoscritto mi obbligo alla conservazione dell'oggetto descritto nel presente foglio secondo le norme della Legge 1° Giugno 1939, n. 1089 e Regolamento approvato con R. Decreto n. 363 del 30 Gennaio 1913; di conseguenza a non rimuoverlo dal posto che occupa, a non apportarvi modificazioni senza conseguire preventiva approvazione del Ministero dell'Istruzione, e a non menomarne in alcun modo il pubblico godimento.

DATA:

VISTO DEL SOPRINTENDENTE

FIRMA

AGGIORNAMENTI:

OSSERVAZIONI:

RIFERIMENTO VECCHIE SCHEDE: