

RA

N. CATALOGO GENERALE

N. CATALOGO INTERNAZIONALE


 MINISTERO PER I BENI CULTURALI E AMBIENTALI
 UFFICIO CENTRALE PER I B.A.A.A.S.
 ISTITUTO CENTRALE PER IL CATALOGO E LA DOCUMENTAZIONE

REGIONE

N.

CODICI

16/00021201

ITA:

SOPRINTENDENZA ARCHEOLOGICA - TARANTO

63

PUGLIA

8

(3606334) Roma, 1983 - I.P.Z.S. - S.

PROVINCIA E COMUNE: BA-ALTAMURA

LUOGO DI COLLOCAZIONE: Museo Archeologico

INV. 925

OGGETTO: Piatto apulo a vernice nera.

PROVENIENZA (rif. I.G.M.): ALTAMURA (F. 189 III NE)

 DATI DI SCAVO: 6/8/1970-Località Iesce
 (o altra acquisizione) Prop. Berloco Paolo
 Tomba n. 39 (a fossa)

INV. DI SCAVO:

DATAZIONE: Ultimo venticinquennio del IV sec.a.C.

ATTRIBUZIONE: Fabbrica locale.

MATERIALE E TECNICA: Argilla rosata, vernice nera.

MISURE: Alt. 3,4; diam. 14

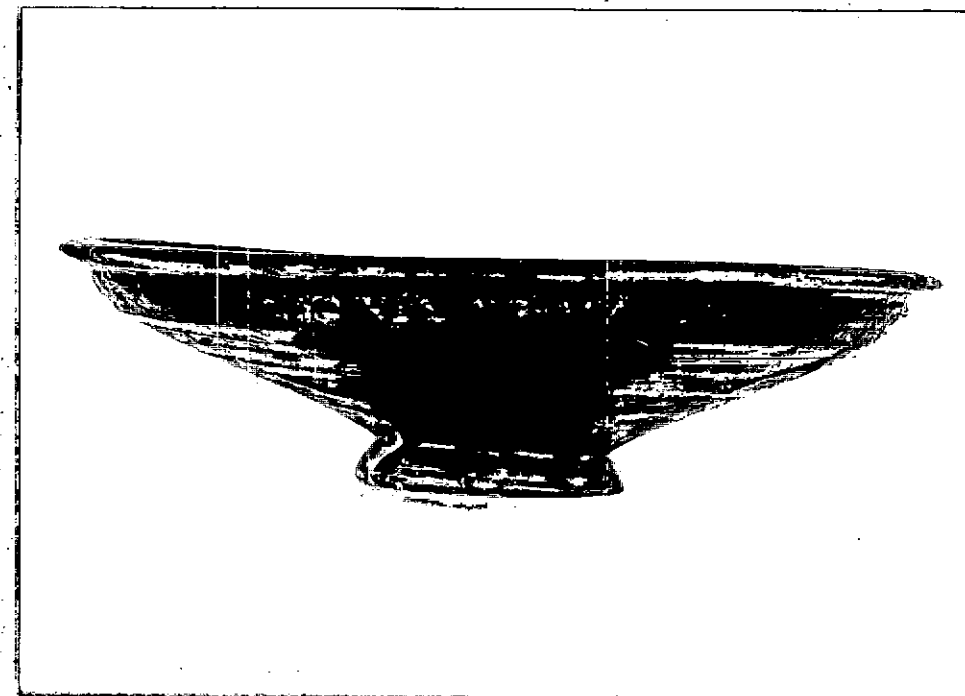
STATO DI CONSERVAZIONE: Integro, vernice abrasa in vari punti.

CONSISTENZA ATTUALE DEL MATERIALE:

ESAME DEI REPERTI:

CONDIZIONE GIURIDICA: Proprietà dello Stato.

NOTIFICHE:


 DESCRIZIONE: Orlo rilevato ed arrotondato, ^{NEG. 81095} corpo concavo, piede tronco-conico cavo. Interno del piede risparmiato.

 Patera vicina alla 36 c del Morel (J.P. MOREL, Cerami-
 que à vernis noir du Forum Romain et du Palatin, Paris
 1965, p. 206) rinvenuta in numerosi contesti apuli della
 II metà del IV sec.a.C.. Cfr., B.M. SCARPI', Gioia del
 Colle. Scavi nella zona di Monte Sannace. Le tombe rin-
 venute nel 1957, in "Mon. Ant. Lincei", XLV, 1960, tombe
 1, 3; 17, 19; fig. 15: 24-25-26-27; 34: 25; 69: 2; coll. 172,
 175, 204, 212, 227.

RESTAURI:

ESEGUITI:

PROCEDIMENTI SEGUITI:

BIBLIOGRAFIA, INVENTARI:

FOTOGRAFIE:

DISEGNI:

- Inv. 918 Bicchiere monoansato acromo
- 919 Skyphos a vernice nera
- 920 Stamos a figure rosse
- 921 Tazza monoansata a vernice nera
- 922 Patera a decorazione lineare
- 923 Piatto apulo a vernice nera
- 924 Piatto apulo a vernice nera
- 926 Oinochoe trilobata in stile di Gnathia

DEBERNARDIS CATERINA

COMPILATORE DELLA SCHEDA: *Caterina Debernardis*

DATA: 30/9/1985

VISTO DEL FUNZIONARIO RESPONSABILE:



ALLEGATI:

OSSERVAZIONI:

RIFERIMENTO VECCHIE SCHEDE:

Io sottoscritto mi obbligo alla conservazione dell'oggetto descritto nel presente foglio secondo le norme della Legge 1° Giugno 1939, n. 1089 e Regolamento approvato con R. Decreto n. 363 del 30 Gennaio 1913; di conseguenza a non rimuoverlo dal posto che occupa, a non apportarvi modificazioni senza conseguire preventiva approvazione del Ministero dell'Istruzione, e a non menomarne in alcun modo il pubblico godimento.

DATA: _____

VISTO DEL SOPRINTENDENTE

FIRMA

AGGIORNAMENTI: