

RA

N. CATALOGO GENERALE

N. CATALOGO INTERNAZIONALE


 MINISTERO PER I BENI CULTURALI E AMBIENTALI
 UFFICIO CENTRALE PER I B.A.A.A.S.
 ISTITUTO CENTRALE PER IL CATALOGO E LA DOCUMENTAZIONE

REGIONE

N.

CODICI

16/00111943

ITA:

SOPRINTENDENZA ARCHEOLOGICA - TARANTO

63

PUGLIA

(3606334) Roma, 1983 - I.P.Z.S. - S.

PROVINCIA E COMUNE: BA - ALTAMURA

LUOGO DI COLLOCAZIONE: Museo Archeologico

INV. 42V.M.

OGGETTO: Piatto acromo

PROVENIENZA (rif. I.G.M.): Altamura (F. 189 III NE)

DATI DI SCAVO: Nessuno
(o altra acquisizione)

INV. DI SCAVO:

DATAZIONE: III - II sec. a.C.

ATTRIBUZIONE: Fabbrica locale

MATERIALE E TECNICA: Argilla avana chiaro ben depurata, model
lata al tornio.

MISURE: h. 6,5; diam.labbro 19,3

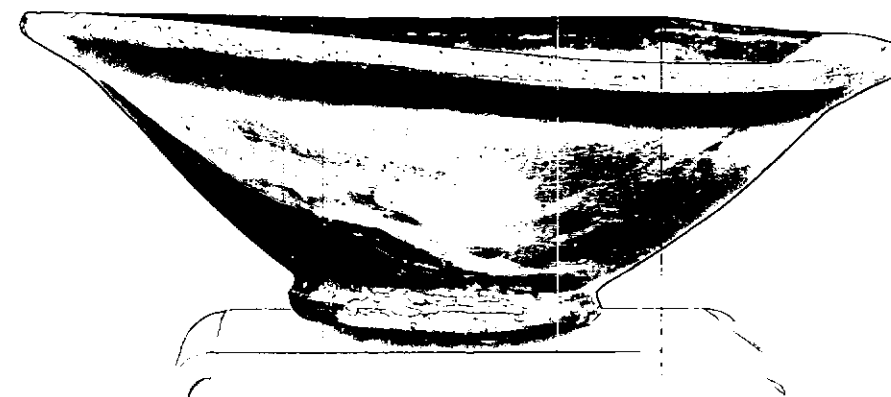
STATO DI CONSERVAZIONE: Lacunoso in parte del corpo

CONSISTENZA ATTUALE DEL MATERIALE:

ESAME DEI REPERTI:

CONDIZIONE GIURIDICA: Proprietà dell'A.B.M.C. - Altamura

NOTIFICHE:



TA R. 236 NEG. 95103 E

DESCRIZIONE: Labbro estroflesso a orlo piatto; nella parte superiore tre scanalature. Vasca espansa a profilo concavo-convesso. Piede a disco con risega. Sul fondo esterno cinque cerchi concentrici attorno a un bottone centrale.

 Forma tardo-ellenistica. Esempari simili a Lipari (cfr. L. BERNABO BREA-M. CAVALIER, Meligunis Lipari, II, Palermo 1965, tav. CCXII, t. 131, 1d, t. 494, 2b, t. 300 4e, t. 99, 5c; tav. CCXIII, t. 146, 2b).

RESTAURI:

ESEGUITI:

PROCEDIMENTI SEGUITI:

BIBLIOGRAFIA, INVENTARI:

FOTOGRAFIE:

SOPRINTENDENZA ARCHEOLOGICA
TARANTO

L.P. 95103 E Cat. R.236 (TA)

DISEGNI:

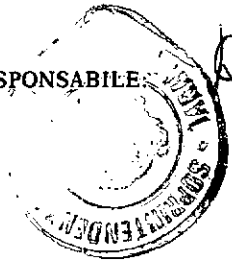
ESAME DEI SITI E DEI TERRENI:

RIFERIMENTO OGGETTI DELLO STESSO COMPLESSO:

COMPILATORE DELLA SCHEDA: PETRALLA Angela *Angela Petrala*

DATA: 20/12/1987

VISTO DEL FUNZIONARIO RESPONSABILE



ALLEGATI:

OSSERVAZIONI:

RIFERIMENTO VECCHIE SCHEDE:

Io sottoscritto mi obbligo alla conservazione dell'oggetto descritto nel presente foglio secondo le norme della Legge 1° Giugno 1939, n. 1089 e Regolamento approvato con R. Decreto n. 363 del 30 Gennaio 1913; di conseguenza a non rimuoverlo dal posto che occupa, a non apportarvi modificazioni senza conseguire preventiva approvazione del Ministero dell'Istruzione, e a non menomarne in alcun modo il pubblico godimento.

DATA:

VISTO DEL SOPRINTENDENTE

FIRMA

AGGIORNAMENTI: