

RA

N. CATALOGO GENERALE

N. CATALOGO INTERNAZIONALE


 MINISTERO PER I BENI CULTURALI E AMBIENTALI
 UFFICIO CENTRALE PER I B.A.A.A.S.
 ISTITUTO CENTRALE PER IL CATALOGO E LA DOCUMENTAZIONE

REGIONE

N.

16/00111951

ITA:

SOPRINTENDENZA ARCHEOLOGICA - TARANTO

63

PUGLIA

(3606334) Roma, 1983 - I.P.Z.S. - S.

PROVINCIA E COMUNE: BA - ALTAMURA

LUOGO DI COLLOCAZIONE: Museo Archeologico INV. 50 V.M.

OGGETTO: Coppa su piede a decorazione lineare

PROVENIENZA (rif. I.G.M.): Altamura (F. 189 III NE)

DATI DI SCAVO: Nessuno
(o altra acquisizione)

INV. DI SCAVO:

DATAZIONE: V sec. a.C.

ATTRIBUZIONE: Fabbrica locale

MATERIALE E TECNICA: Argilla beige, arancio rosata in superficie; colore rossiccio opaco. Modellata al tornio.

MISURE: h. 4,6; diam.labbro 9,3; diam.piede 4,3

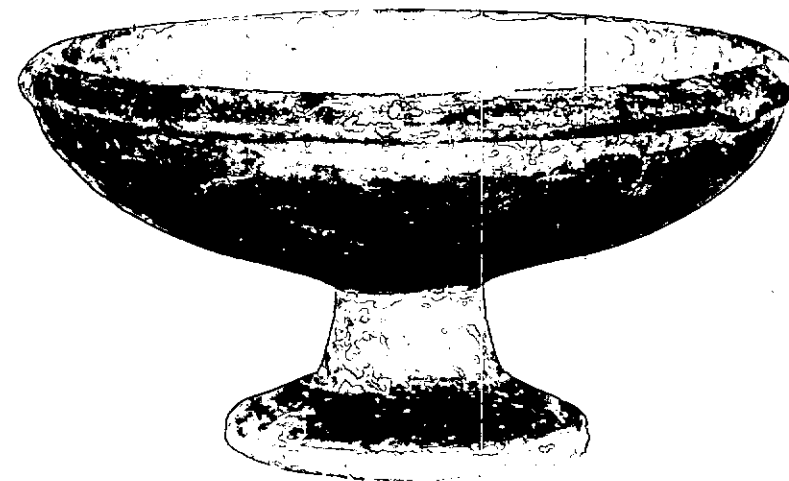
STATO DI CONSERVAZIONE: Integra. Piccola imperfezione e scheggiatura sull'orlo.

CONSISTENZA ATTUALE DEL MATERIALE:

ESAME DEI REPERTI:

CONDIZIONE GIURIDICA: Proprietà dell'A.B.M.C. - Altamura

NOTIFICHE:


 TA R.237 NEG.95109-9211
 DESCRIZIONE: Labbro estroflesso con orlo piatto. Vasca espansa a profilo convesso, piede alto a ventosa. Labbro e piede verniciati. All'interno della vasca due cerchi concentrici intorno a un bottone centrale.

 Molto diffusa nei corredi della Peucezia, riprende la forma della coppa verniciata su piede attica o di imitazione (cfr.B.A.SPARKES-L.TALCOTT, Black and plain pottery of the 6th, 5th and 4th century B.C., in "The Athenian Agora", XII, Princeton 1970, p.138-139, tav.35, fig.91, n.962). Esempari simili al presente sono a Ceglie (cfr.M.MIROSLAV MARIN, Ceglie Peuceta I, Bari, 1982, AI 17, tav.III; FXII 9, tav.V), a Monte Sannace (cfr.B.M.SCARFI', Gioia del Colle. L'abitato di Monte Sannace. Le tombe rinvenute nel 1957, in Mon.Ace.Lincei, 45, 1960, c.253, fig.88, 13)

RESTAURI:

ESEGUITI:

PROCEDIMENTI SEGUITI:

BIBLIOGRAFIA, INVENTARI:

FOTOGRAFIE:

SOPRINTENDENZA ARCHEOLOGICA
TARANTO

L.F.S. n° 95109-95110E Col. R. 237 (TA)

DISEGNI:

ESAME DEI SITI E DEI TERRENI:

RIFERIMENTO OGGETTI DELLO STESSO COMPLESSO:

COMPILATORE DELLA SCHEDA: PETRALLA Angela *Angela Petrallo*

DATA: 20/12/1987

VISTO DEL FUNZIONARIO RESPONSABILE *Deubus*



ALLEGATI:

OSSERVAZIONI:

RIFERIMENTO VECCHIE SCHEDE:

Io sottoscritto mi obbligo alla conservazione dell'oggetto descritto nel presente foglio secondo le norme della Legge 1° Giugno 1939, n. 1089 e Regolamento approvato con R. Decreto n. 363 del 30 Gennaio 1913; di conseguenza a non rimuoverlo dal posto che occupa, a non apportarvi modificazioni senza conseguire preventiva approvazione del Ministero dell'Istruzione, e a non menomarne in alcun modo il pubblico godimento.

DATA:

VISTO DEL SOPRINTENDENTE

FIRMA

AGGIORNAMENTI:

RA

N. CATALOGO GENERALE

N. CATALOGO INTERNAZIONALE

MINISTERO PER I BENI CULTURALI E AMBIENTALI
DIREZ. GEN. DELLE ANTICHITA' E BELLE ARTI

16/00111951

ITA:

SOPRINT. ARCHEOLOGICA - TARANTO

63

INV. 50

ALLEGATO N. 1

(5605243) Roma, 1975 - Ist. Poligr. Stato - S. (c. 200.000)

e a Conversano (cfr. A.M. CHIECO BIANCHI MARTINI, Conversano (Bari), in NSe, 18, 1964, p. 128, fig. 30, 6), tutti in sepolture del V sec. a.C.