

RA

N. CATALOGO GENERALE

N. CATALOGO INTERNAZIONALE


 MINISTERO PER I BENI CULTURALI E AMBIENTALI
 UFFICIO CENTRALE PER I B.A.A.A.S.
 ISTITUTO CENTRALE PER IL CATALOGO E LA DOCUMENTAZIONE

REGIONE

N.

CODICI

16/00111959

ITA:

SOPRINTENDENZA ARCHEOLOGICA - TARANTO

63

PUGLIA

(3606334) Roma, 1983 - I.P.Z.S. - S.

PROVINCIA E COMUNE: BA - ALTAMURA

LUOGO DI COLLOCAZIONE: Museo Archeologico INV. 59 V.M.

OGGETTO: Coppa su piede a decorazione lineare

PROVENIENZA (rif. I.G.M.): Altamura (F. 189 III NE)

DATI DI SCAVO: Nessuno
(o altra acquisizione)

INV. DI SCAVO:

DATAZIONE: V sec. a.C.

ATTRIBUZIONE: Fabbrica locale

MATERIALE E TECNICA: Argilla avana ben depurata, colore arancio opaco. Modellata al tornio.

MISURE: h. 5,3; diam.labbro 12; diam.piede 5,4

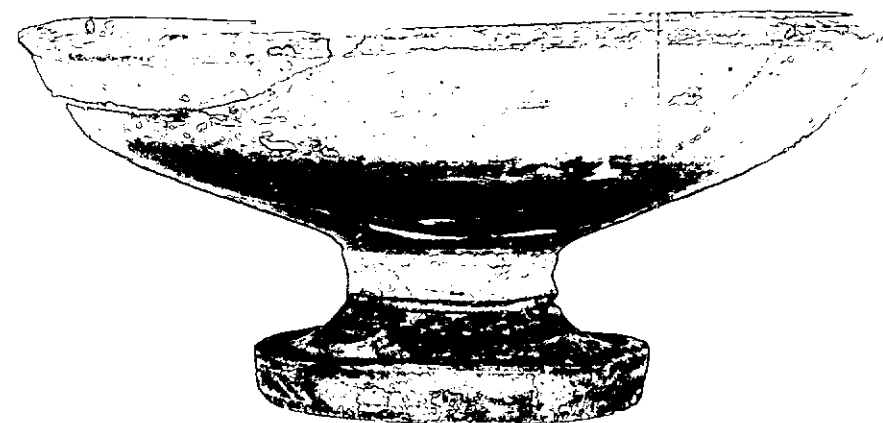
STATO DI CONSERVAZIONE: Ricomposta da frammenti. Piccole lacune. Colore in gran parte scrostato lungo l'orlo e sul piede.

CONSISTENZA ATTUALE DEL MATERIALE:

ESAME DEI REPERTI:

CONDIZIONE GIURIDICA: Proprietà dell'A.B.M.C. - Altamura

NOTIFICHE:



TA R 236 NEG. 95104-95109

DESCRIZIONE: Orlo leggermente estroflesso, piatto al margine. Vasca espansa a profilo curvo su piede cilindrico. Base troncoconica con margine ripiegato. Orlo e piede verniciati. All'interno della vasca due serie di tre fasce concentriche.

 Molto diffusa nei corredi della Peucezia, riprende la forma della coppa verniciata su piede attica o di imitazione (cfr. B.A. SPARKES-L. TALCOTT, Black and plain pottery of the 6th, 5th and 4th century B.C., in "The Athenian Agora", XII, Princeton 1970, p. 138-139, tav. 35, fig. 91, n. 962). Esempolari simili al presente sono a Ceglie (cfr. M. MIROSLAV MARIN, Ceglie Peuceta I, Bari 1982, AI 17, tav. III; FXII 9, tav. V), a Monte Sannace (cfr. B.M. SCARFI, Gioia del Colle (Bari)). L'abitato di Monte Sannace. Le tombe rinve-

RESTAURI:

ESEGUITI:

PROCEDIMENTI SEGUITI:

BIBLIOGRAFIA, INVENTARI:

FOTOGRAFIE:

SOPRINTENDENZA ARCHEOLOGICA
TARANTO

L.P.S. n° 95104-95105 Eccl. R-236 (TA)

DISEGNI:

ESAME DEI SITI E DEI TERRENI:

RIFERIMENTO OGGETTI DELLO STESSO COMPLESSO:

COMPILATORE DELLA SCHEDA: PETRALLA Angela *Angela Petrallo*

DATA: 20/12/1987

VISTO DEL FUNZIONARIO RESPONSABILE



M. M. M.

ALLEGATI:

OSSERVAZIONI:

RIFERIMENTO VECCHIE SCHEDE:

Io sottoscritto mi obbligo alla conservazione dell'oggetto descritto nel presente foglio secondo le norme della Legge 1° Giugno 1939, n. 1089 e Regolamento approvato con R. Decreto n. 363 del 30 Gennaio 1913; di conseguenza a non rimuoverlo dal posto che occupa, a non apportarvi modificazioni senza conseguire preventiva approvazione del Ministero dell'Istruzione, e a non menomarne in alcun modo il pubblico godimento.

DATA: _____

VISTO DEL SOPRINTENDENTE

FIRMA

AGGIORNAMENTI:

RA

N. CATALOGO GENERALE

N. CATALOGO INTERNAZIONALE

MINISTERO PER I BENI CULTURALI E AMBIENTALI
DIREZ. GEN. DELLE ANTICHITA' E BELLE ARTI

16/00111959

ITA:

SOPRINT. ARCHEOLOGICA - TARANTO

63

INV. 59

ALLEGATO N. 1

(5605243) Roma, 1975 - Ist. Poligr. Stato - S. (c. 200.000)

nute nel 1957, in Mon.Acc.Lincei, 45, 1960, c. 253, fig. 88, 13) e a Conversano (cfr. A.M. CHIECO BIANCHI MARTINI, Conversano (Bari), in NSc, 18, 1964, p. 128, fig. 30, 6), tutti in sepolture del V sec. a.C.