

RA

N. CATALOGO GENERALE

N. CATALOGO INTERNAZIONALE


 MINISTERO PER I BENI CULTURALI E AMBIENTALI  
 UFFICIO CENTRALE PER I BENI A.A.A.S.  
 ISTITUTO CENTRALE PER IL CATALOGO E LA DOCUMENTAZIONE

REGIONE

N.

16/00112019

ITA:

SOPRINTENDENZA ARCH.CA DELLA PUGLIA-TARANTO

63

PUGLIA

Roma, 1983 - I.P.Z.S. - S.

PROVINCIA E COMUNE: Altamura (BA)

LUOGO DI COLLOCAZIONE: Museo Archeologico

INV. 133 V.M.

OGGETTO: Guttus di "tipo Caleno"

PROVENIENZA (rif. I.G.M.): Altamura (F 189 III NO)

DATI DI SCAVO:  
(o altra acquisizione)

INV. DI SCAVO:

DATAZIONE: Seconda metà IV-III sec.a.C.

ATTRIBUZIONE: Fabbrica apula

MATERIALE E TECNICA: Argilla rosata, ben depurata; vernice nera lucente

MISURE: Alt. mx 8,5; Diam. 9,7

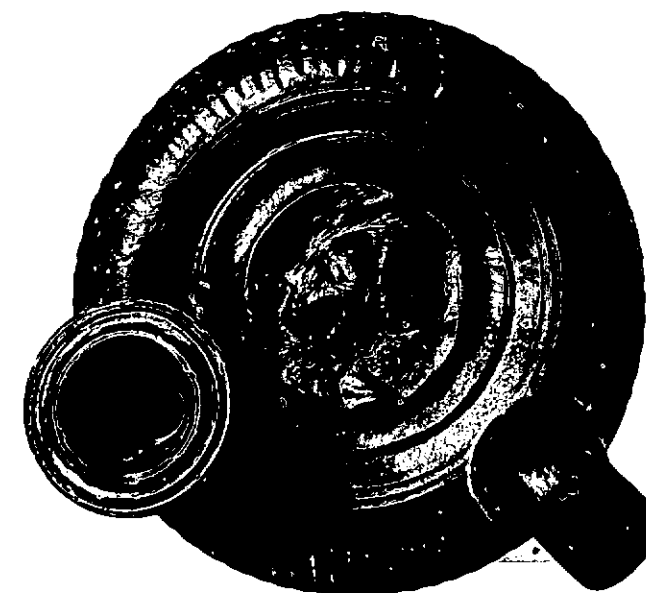
STATO DI CONSERVAZIONE: Lacunoso nel piede; vernice scrostata in vari punti; decorazione consunta

CONSISTENZA ATTUALE DEL MATERIALE: -

ESAME DEI REPERTI: -

CONDIZIONE GIURIDICA: Proprietà dell'A.B.M.C. Altamura

NOTIFICHE: -



TA R.305 NEG.861386

DESCRIZIONE: Corpo tondeggiante molto schiacciato; bocchino verticale, leggermente obliquo, con orlo espanso scanalato; ansa ad anello verticale. Corpo ornato da sottili strigilature interrotte sotto il beccuccio e sotto l'ansa; sul medaglione, in rilievo, testa di profilo verso sinistra con elmo (?).

L'attribuzione di tutta questa classe vascolare a fabbriche che calene (R. PAGENSTECHE, Die Calenische Relief Keramik, Berlin, 1909) è stata confutata in seguito a numerosi ritrovamenti pugliesi, i quali depongono a favore della esistenza di fabbriche locali; ciò sembra essere confermato, inoltre dalla sagoma generale di questi oggetti e soprattutto dalla forma del piede che richiama, in modo evidente, i prodotti coevi della ceramica di Gnathia (P. MINGAZZINI, in CVA, Capua III, pag. 17; B.M. SCARFI', Gioia del Colle-Scavi nella zona di Monte Sannace-Le tombe rinvenute nel 1957, in "Mon. Ant. Lincei", XLV, 1960, coll. 179-180).

RESTAURI:

ESEGUITI:

PROCEDIMENTI SEGUITI:

BIBLIOGRAFIA, INVENTARI:

FOTOGRAFIE:

SOPRINTENDENZA ARCHEOLOGICA  
TARANTO

I.F.S. n° 86138 E Cat. R305 (TA)

DISEGNI:

ESAME DEI SITI E DEI TERRENI:

RIFERIMENTO OGGETTI DELLO STESSO COMPLESSO:

COMPILATORE DELLA SCHEDA:

*Francesca Paola Maglio*

*Francesca Paola Maglio*

DATA: *31/10/1987*

VISTO DEL FUNZIONARIO RESPONSABILE



*D. Venti*

ALLEGATI:

Io sottoscritto mi obbligo alla conservazione dell'oggetto descritto nel presente foglio secondo le norme della Legge 1° Giugno 1939, n. 1089 e Regolamento approvato con R. Decreto n. 363 del 30-Gennaio 1913; di conseguenza a non rimuoverlo dal posto che occupa, a non apportarvi modificazioni senza conseguire preventiva approvazione del Ministero per i Beni Culturali e Ambientali, e a non menomarne in alcun modo il pubblico godimento.

DATA: \_\_\_\_\_

VISTO DEL DIRETTORE DELL'ISTITUTO

FIRMA

AGGIORNAMENTI:

OSSERVAZIONI:

RIFERIMENTO VECCHIE SCHEDE: