



16/00021111

ITA:

SOPRINTENDENZA ARCHEOLOGICA - TARANTO

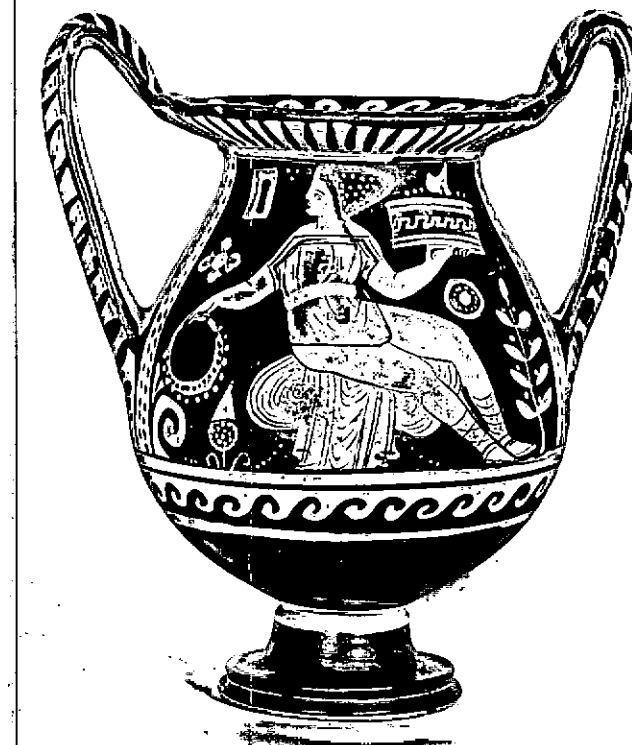
63

PUGLIA

2

Roma, 1983 - I.P.Z.S. - S.

PROVINCIA E COMUNE: BA- ALTAMURA
 LUOGO DI COLLOCAZIONE: Museo Archeologico INV. 733
 OGGETTO: Kantharos apulo a figure rosse.
 PROVENIENZA (rif. I.G.M.): ALTAMURA (F. 189 III NO)
 DATI DI SCAVO: 13/4/1964-Via Vecchia Bion-
 cammino-Prop. Ferrulli INV. DI SCAVO:
 (o altra acquisizione) Tomba a fossa rettangolare
 DATAZIONE: Ultimo venticinquennio del IV sec.a.C.
 ATTRIBUZIONE: Fabbrica apula
 MATERIALE E TECNICA: Argilla rosata. Vernice nera lucente con
 sovraddipintura in bianco e giallo.
 MISURE: Alt. 12,7; diam.orlo 8; diam.mass. 9,7.
 STATO DI CONSERVAZIONE: Integro.
 CONSISTENZA ATTUALE DEL MATERIALE:
 ESAME DEI REPERTI:
 CONDIZIONE GIURIDICA: Proprietà dello Stato.
 NOTIFICHE:



DESCRIZIONE: Labbro svasato, corpo piriforme, piede a dis-
 co modanato con gola, anse rimontanti verticali con
 nervatura centrale impostate sulla massima espansione
 del corpo e sull'orlo. Interno del piede risparmiato.
 Decorazione accessoria: all'interno dell'orlo motivo
 a meandro, all'esterno motivo a bastoncini: intorno
 ai riquadri delle scene fasce risparmiate con coppie
 di file di puntini a vernice nera e lungo il ventre
 motivo ad onda; sulle anse motivo a spina di pesce.
 Lato A: figura di guerriero in costume osco-sannita se-
 duto su uno sgabello ricoperto di mantello di profilo
 a sinistra, con elmo conico di pelle punteggiata, tu-
 nica corta sulla quale spiccano due svastiche, fascia
 in vita e calzaria gambale. Nella mano destra una coro-
 na e nella sinistra una cista decorata con motivo a
 meandro. Nel campo in alto a sinistra un finestrino,
 in basso un fiore di loto, un ramoscello di mirto con

RESTAURI:

ESEGUITI:

PROCEDIMENTI SEGUITI:

BIBLIOGRAFIA, INVENTARI:

FOTOGRAFIE:

DISEGNI:

ESAME DEI SITI E DEI TERRENI:

RIFERIMENTO OGGETTI DELLO STESSO COMPLESSO:

- Inventario
731 Cratere a campana apulo a figure rosse
732 Kantharos apulo di stile S. Valentin
734 ~~Pa~~Pateras apula a figure rosse
735 Skyphos apulo a figure rosse
736 Lekanys apula a figure rosse
737 Oinochoe a bocca rotonda avvernice nera
738 Tazza biansata nello stile di Gnathia
739 Oinochoe monoansata a vernice nera
740 Oinochoe trilobata sovraddipinta
741 Lekythos apula a f.r.
742 Olletta acroma
743 Tazza monoansata a vernice nera
744 Ciotola concavo convesso a vernice nera
745 Attingitoio a decorazione lineare
746 Attingitoio a decorazione lineare

DEBERNARDIS CATERINA

COMPILATORE DELLA SCHEDA: *Caterina Debernardis*

DATA: 30/12/1983

VISTO DEL FUNZIONARIO RESPONSABILE



ALLEGATI:

Io sottoscritto mi obbligo alla conservazione dell'oggetto descritto nel presente foglio secondo le norme della Legge 1° Giugno 1939, n. 1089 e Regolamento approvato con R. Decreto n. 363 del 30-Gennaio 1913; di conseguenza a non rimuoverlo dal posto che occupa, a non apportarvi modificazioni senza conseguire preventiva approvazione del Ministero per i Beni Culturali e Ambientali, e a non menomare in alcun modo il pubblico godimento.

DATA: MAR 1996

IL SOPRINTENDENTE

(dott. Giuseppe ANDREASSI)


VISTO DEL DIRETTORE DELL'ISTITUTO

FIRMA

AGGIORNAMENTI:

OSSERVAZIONI:

RIFERIMENTO VECCHIE SCHEDE:

RA	N. CATALOGO GENERALE	N. CATALOGO INTERNAZIONALE	 MINISTERO PER I BENI CULTURALI E AMBIENTALI DIREZ. GEN. DELLE ANTICHITA' E BELLE ARTI	
	16/00021111	ITA:	SOPRINTENDENZA ARCHEOLOGICA (TA)	INV. 733
	ALLEGATO N. <u>1</u>			

(5605243) Roma, 1975 - Ist. Poligr. Stato - S. (c. 200.000)

segue descrizione:

bacche gialle ed una phiale.

Lato B: tozza figura femminile gradiente a sinistra avvolta in un ampio chitone e con capelli raccolti in sphendone; nella destra cista decorata con linea a zig-zag, nella sinistra grappolo di uva con viticci. Nel campo in alto a destra un finestrino e una phiale, a sinistra un ramo fiorito.

Cfr. Kantharos simile da Montescaglioso al Museo Ridola di Matera datato dal Loporto al 330-320 in F.G. LO-
PORTO, Civiltà indigena e penetrazione greca nella Lucania orientale, Roma 1973, tav. XIII, fig. 1,2.