



16/00021117

ITA:

SOPRINTENDENZA ARCHEOLOGICA + TARANTO

63

PUGLIA

11

(3606334) Roma, 1983 - I.P.Z.S. - S.

PROVINCIA E COMUNE: BA - ALTAMURA

LUOGO DI COLLOCAZIONE: Museo Archeologico INV. 739

OGGETTO: Oinochoe monoansata a vernice nera.

PROVENIENZA (rif. I.G.M.): ALTAMURA (F. 189 III NO)

DATI DI SCAVO: 13/4/1964-Via Vecchia INV. DI SCAVO:

(o altra acquisizione)

Buoncaminno. - Prop.

Ferrulli-Tomba a fossa rettangolare.

DATAZIONE: Ultimo venticinquennio del IV sec.a;C.

ATTRIBUZIONE: Fabbrica locale.

MATERIALE E TECNICA: Argilla rosata. Vernice nera lucida.

MISURE: Alt. 5,5; diam. orlo 4,2; diam. mass. 5

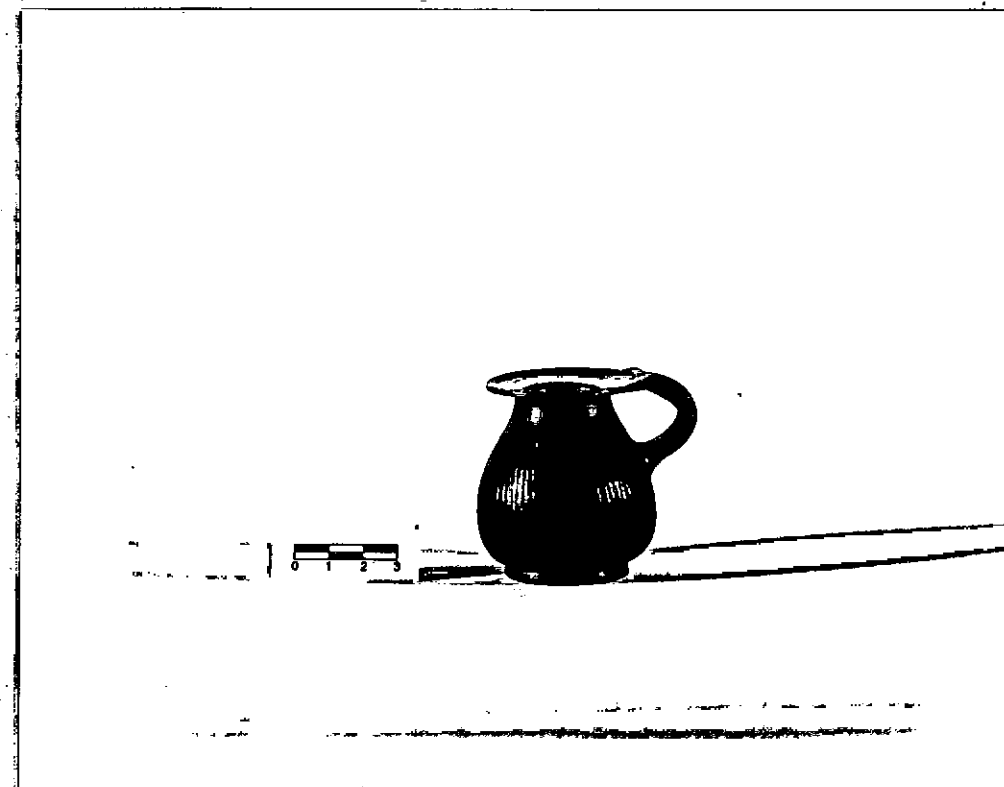
STATO DI CONSERVAZIONE: Integra.

CONSISTENZA ATTUALE DEL MATERIALE:

ESAME DEI REPERTI:

CONDIZIONE GIURIDICA: Proprietà dello Stato.

NOTIFICHE:



NEG. 2325 Altamura

DESCRIZIONE: Orlo piatto e sporgente, corpo piriforme, piccolo piede a cercine, ansa ad anello solcata longitudinalmente da due scanalature e impostata direttamente sull'orlo. Corpo attraversato da sottili e fitte baccellature verticali poco regolari.

Forma vicina alla n. 10 della ceramica campana B esaminata dal Lamboglia, cfr., N. LAMBOGLIA. Per una classificazione preliminare della ceramica campana, in "Atti I Cong. Intern. Studi Liguri (1950) Bordighiera 1952, pag. 197.

**RESTAURI:**

**ESEGUITI:**

**PROCEDIMENTI SEGUITI:**

**BIBLIOGRAFIA, INVENTARI:**

**FOTOGRAFIE:**

**DISEGNI:**

- Inv. 731 Cratere a campana apulo a figure rosse
- 732 Kantharos apulo di stile S. Valentin
- 733 Kantharos apulo a figure rosse
- 734 Patera apula a figure rosse
- 735 Skyphos apulo a figure rosse
- 736 Lekanys apula a figure rosse
- 737 Oinochoe a bocca rotonda a vernice nera
- 738 Tazza biansata nello stile di Gnathia
- 740 Oinochoe trilobata sovraddipinta
- 741 Lekythos apula a f.r.
- 742 Olletta acroma
- 743 Tazza monoansata a vernice nera
- 744 Ciotola concavo convesso a vernice nera
- 745 Attingitoio a decorazione lineare
- 746 Attingitoio a decorazione lineare

DEBERNARDIS CATERINA

COMPILATORE DELLA SCHEDA: *Caterina Debernardis*

DATA: 30/12/1983

VISTO DEL FUNZIONARIO RESPONSABILE:



*Debernardis*

ALLEGATI:

OSSERVAZIONI:

RIFERIMENTO VECCHIE SCHEDE:

Io sottoscritto mi obbligo alla conservazione dell'oggetto descritto nel presente foglio secondo le norme della Legge 1° Giugno 1939, n. 1089 e Regolamento approvato con R. Decreto n. 363 del 30 Gennaio 1913; di conseguenza a non rimuoverlo dal posto che occupa, a non apportarvi modificazioni senza conseguire preventiva approvazione del Ministero dell'Istruzione, e a non menomarne in alcun modo il pubblico godimento.

DATA:  MAR. 1996

IL SOPRINTENDENTE

VISTO DEL SOPRINTENDENTE (dott. Giuseppe ANDREASSI) FIRMA

*Giuseppe Andreassi*

AGGIORNAMENTI: