



O 16/00021120

ITA:

SOPRINTENDENZA ARCHEOLOGICA - TARANTO

63

PUGLIA

14

(3606334) Roma, 1983 - I.P.Z.S. - S.

PROVINCIA E COMUNE: BA - ALTAMURA

LUOGO DI COLLOCAZIONE: Museo Archeologico

INV. 742

OGGETTO: Olletta acroma

PROVENIENZA (rif. I.G.M.): ALTAMURA (P. 189 III NO)

DATI DI SCAVO: 13/4/1964-Via Vecchia INV. DI SCAVO:
(o altra acquisizione) Buoncammino

Prop. Ferrulli-Tomba a fossa rettangolare

DATAZIONE: Ultimo venticinquennio del IV sec.a.C.

ATTRIBUZIONE: Fabbrica locale

MATERIALE E TECNICA: Impasto nerastro con macchie tendenti
al rosso per cottura imperfetta.

MISURE: Alt. 8; diam. orlo 7,3; diam.max. 8

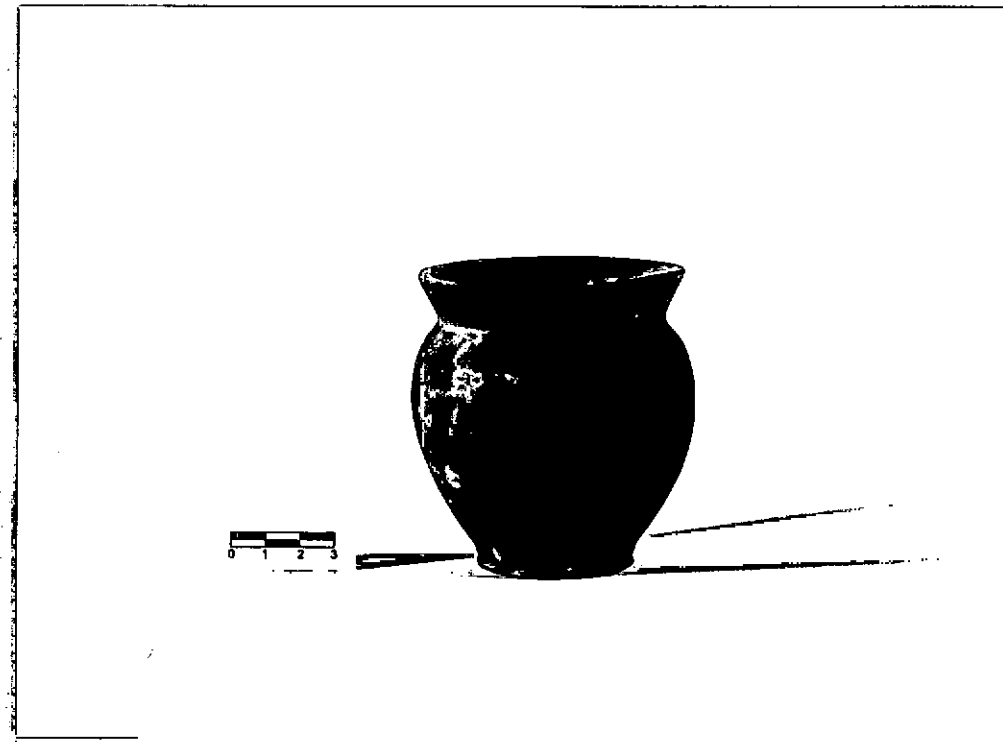
STATO DI CONSERVAZIONE: Integra.

CONSISTENZA ATTUALE DEL MATERIALE:

ESAME DEI REPERTI:

CONDIZIONE GIURIDICA: Proprietà dello Stato.

NOTIFICHE:


 DESCRIZIONE: Labbro estroflesso obliquo, corpo ovoide,
base piana.

NEG. 2324 Altamura

 Cfr. forma molto simile associata con materiali degli
 inizi del III sec.a.C. in I. BALDASSARRE? Bari antica.
Ricerche di storia e di topografia, Bari 1966, pag. 39,
 fig. 19 c.

RESTAURI:

ESEGUITI:

PROCEDIMENTI SEGUITI:

BIBLIOGRAFIA, INVENTARI:

FOTOGRAFIE:

DISEGNI:

- Inv. 731 Cratere a campana apulo a figure rosse
- 732 Kantharos apulo di stile S. Valentin
- 733 Kantharos apulo a figure rosse
- 734 Patera apula a figure rosse
- 735 Skyphos apulo a figure rosse
- 736 Lekanyos apula a figure rosse
- 737 Oinochoe a bocca rotonda a vernice nera
- 738 Tazza biansata nello stile di Gnathia
- 739 Oinochoe monoansata a vernice nera
- 740 Oinochoe trilibata sovraddipinta
- 741 Lekythos apula a f.r.
- 743 Tazza monoansata a vernice nera
- 744 Ciotola concavo convesso a vernice nera
- 745 Attingitoio a decorazione lineare
- 746 Attingitoio a decorazione lineare

DEBERNARDIS CATERINA

COMPILATORE DELLA SCHEDA: *Caterina Debernardis*

DATA: 30/12/1983

VISTO DEL FUNZIONARIO RESPONSABILE:



Debernardis

ALLEGATI:

OSSERVAZIONI:

RIFERIMENTO VECCHIE SCHEDE:

Io sottoscritto mi obbligo alla conservazione dell'oggetto descritto nel presente foglio secondo le norme della Legge 1° Giugno 1939, n. 1089 e Regolamento approvato con R. Decreto n. 363 del 30 Gennaio 1913; di conseguenza a non rimuoverlo dal posto che occupa, a non apportarvi modificazioni senza conseguire preventiva approvazione del Ministero dell'Istruzione, e a non menomarne in alcun modo il pubblico godimento.

DATA:  MAR. 1996

IL SOPRINTENDENTE
(dott. Giuseppe ANDREASSI) FIRMA

Giuseppe Andreassi

AGGIORNAMENTI: