



16/00021121

ITA:

SOPRINTENDENZA ARCHEOLOGICA - TARANTO

63

PUGLIA

12

(3606334) Roma, 1983 - I.P.Z.S. - S.

PROVINCIA E COMUNE: BA-ALTAMURA

LUOGO DI COLLOCAZIONE: Museo Archeologico

INV. 743

OGGETTO: Tazza monoansata a vernice nera

PROVENIENZA (rif. I.G.M.): ALTAMURA (F. 189 III NO)

DATI DI SCAVO: 3/4/1964-Via Vecchia INV. DI SCAVO:

(o. altra acquisizione)

Buoncammino-Brop. Ferrulli

Tomba (a fossa rettangolare)

DATAZIONE: Ultimo venticinquennio del IV sec.a.C.

ATTRIBUZIONE: Fabbrica locale

MATERIALE E TECNICA: Argilla rosata, vernice nera molto lucente con riflessi metallici.

MISURE: Alt. 4,9; diam. orlo 8,5.

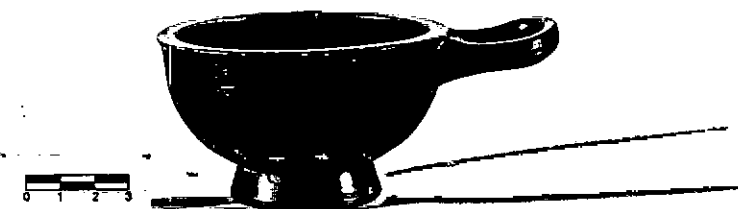
STATO DI CONSERVAZIONE: Integra

CONSISTENZA ATTUALE DEL MATERIALE:

ESAME DEI REPERTI:

CONDIZIONE GIURIDICA: Proprietà dello Stato.

NOTIFICHE:



DESCRIZIONE: Orlo lievemente estroflesso, ^{NEG. 2294 Altamura} corpo profondo a profilo convesso, piede tronco conico, ansa orizzontale impostata immediatamente sotto l'orlo.

Per la forma cfr. il tipo 6263 a1 del Morel in J.P. MOREL, Ceramique campanicune - Les formes, Roma 1981 pag. 396, datato alla seconda metà del IV sec.a.C.

RESTAURI:

ESEGUITI:

PROCEDIMENTI SEGUITI:

BIBLIOGRAFIA, INVENTARI:

FOTOGRAFIE:

DISEGNI:

ESAME DEI SITI E DEI TERRENI:

RIFERIMENTO OGGETTI DELLO STESSO COMPLESSO:

- Inv. 731 Cratere a campana apulo a figure rosse
- 732 Kantharos apulo di stile S. Valentin
- 733 Kantharos apulo a figure rosse
- 734 Patera apula a figure rosse
- 735 Skyphos apulo a figure rosse
- 736 Lekanye apula a figure rosse
- 737 Oinochoe a bocca rotonda a vernice nera
- 738 Tazza biansata nello stile di Gnathia
- 739 Oinochoe monoansata a vernice nera
- 740 Oinochoe trilobata sovraddipinta
- 741 Lekythos apula a f.r.
- 742 Olletta acroma
- 744 Ciotola concavo convesso a vernice nera
- 745 Attingitoio a decorazione lineare
- 746 Attingitoio a decorazione lineare

DEBERNARDIS CATERINA

COMPILATORE DELLA SCHEDA: *Caterina Debernardis*

DATA: 30/12/1983

VISTO DEL FUNZIONARIO RESPONSABILE



Debernardis

ALLEGATI:

OSSERVAZIONI:

RIFERIMENTO VECCHIE SCHEDE:

Io sottoscritto mi obbligo alla conservazione dell'oggetto descritto nel presente foglio secondo le norme della Legge 1° Giugno 1939, n. 1089 e Regolamento approvato con R. Decreto n. 363 del 30 Gennaio 1913; di conseguenza a non rimuoverlo dal posto che occupa, a non apportarvi modificazioni senza conseguire preventiva approvazione del Ministero dell'Istruzione, e a non menomarne in alcun modo il pubblico godimento.

DATA:

MAR 1996

VISTO DEL SOPRINTENDENTE

IL SOPRINTENDENTE
(dott. Giuseppe ANDREASSI) FIRMA

Giuseppe Andreassi

AGGIORNAMENTI: