



○ 16/00021122

ITA:

SOPRINTENDENZA ARCHEOLOGICA - TARANTO

63

PUGLIA

13

Roma, 1983 - I.P.Z.S. - S.

PROVINCIA E COMUNE: BA - ALTAMURA

LUOGO DI COLLOCAZIONE: Museo Archeologico INV. 744

OGGETTO: Ciotola concavo convesso a v.n.

PROVENIENZA (rif. I.G.M.): ALTAMURA (F. 189 III NO)

 DATI DI SCAVO: 13/4/1964-Via Vecchia INV. DI SCAVO:  
 (o altra acquisizione) Buoncammino-Prop. Ferrulli  
 Tomba a fossa rettangolare.

DATAZIONE: Ultimo venticinquennio del IV sec.a.C.

ATTRIBUZIONE: Fabbrica locale

MATERIALE E TECNICA: Argilla rosata, vernice nera lucida.

MISURE: Alt. 5; diam. orlo 5,8.

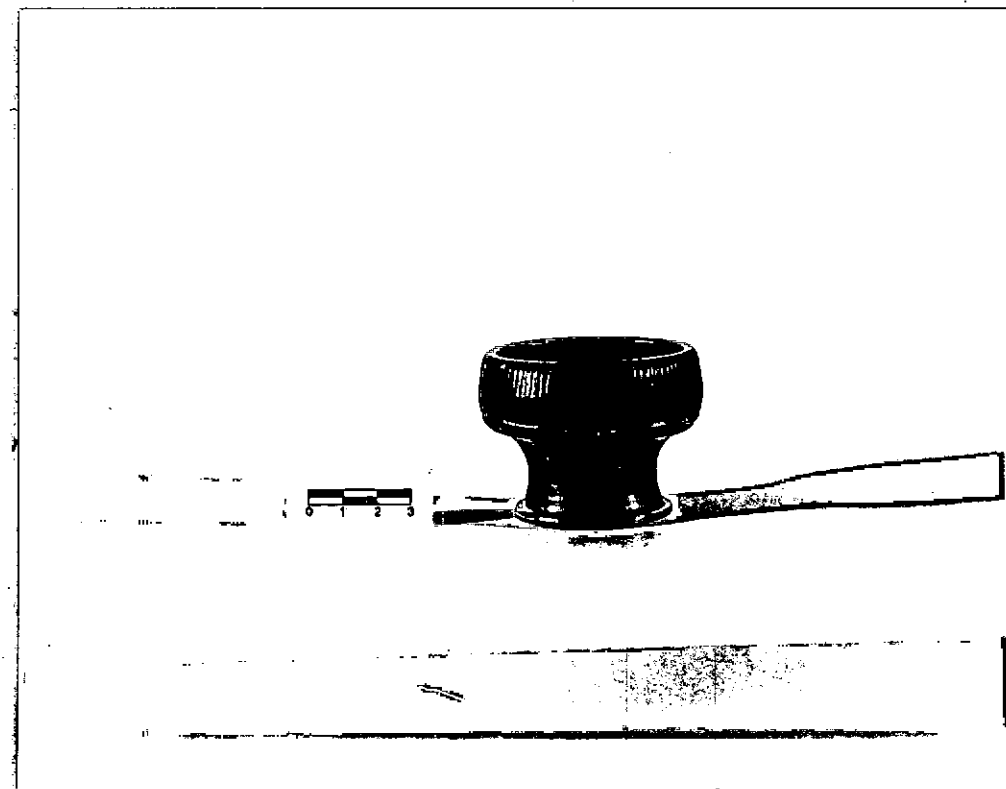
STATO DI CONSERVAZIONE: Intgra, lievemente scrostata all'orlo.

CONSISTENZA ATTUALE DEL MATERIALE:

ESAME DEI REPERTI:

CONDIZIONE GIURIDICA: Proprietà dello Stato.

NOTIFICHE:



NEG. 2327 Altamura

DESCRIZIONE: Orlo inflesso, corpo a profilo concavo convesso baccellato nella parte superiore; piede appena accennato.

Per esemplari simili cfr., B.M. SCARFI', Gioia del Colle. Gli scavi nella zona di Monte Sannace. Le tombe rinvenute nel 1957, in "Mon. Ant. Lincei", XLV, 1960, fig. 54, n. 5 pagg. 209-210 e fig. 69, n. 7, pagg. 227-228.

**RESTAURI:**

**ESEGUITI:**

**PROCEDIMENTI SEGUITI:**

**BIBLIOGRAFIA, INVENTARI:**

**FOTOGRAFIE:**

**DISEGNI:**

ESAME DEI SITI E DEI TERRENI:

RIFERIMENTO OGGETTI DELLO STESSO COMPLESSO:

- Inv. 731 Cratere a campana apulo a figure rosse
- 732 Kantharos apulo di stile S. Valentin
- 733 Kantharos apulo a figure rosse
- 734 Patera apula a figure rosse
- 735 Skyphos apulo a figure rosse
- 736 Lekynys apula a figure rosse
- 737 Oinochoe a bocca rotonda a vernice nera
- 738 Tazza biansata nello stile di Gnathia
- 739 Oinochoe monoansata a vernice nera
- 740 Oinochoe trilobata sovraddipinta
- 741 Lekythos apula a f.r.
- 742 Olletta acroma
- 743 Tazza monoansata a vernice nera
- 745 Attingitoio a decorazione lineare
- 746 Attingitoio a decorazione lineare

DEBERNARDIS CATERINA

COMPILATORE DELLA SCHEDA: *Caterina Debernardis*

DATA: 30/12/1983

VISTO DEL FUNZIONARIO RESPONSABILE:



*W. S. S. S.*

ALLEGATI:

Io sottoscritto mi obbligo alla conservazione dell'oggetto descritto nel presente foglio secondo le norme della Legge 1° Giugno 1939, n. 1089 e Regolamento approvato con R. Decreto n. 363 del 30-Gennaio 1913; di conseguenza a non rimuoverlo dal posto che occupa, a non apportarvi modificazioni senza conseguire preventiva approvazione del Ministero per i Beni Culturali e Ambientali, e a non menomarne in alcun modo il pubblico godimento.

DATA:  MAR, 1996

IL SOPRINTENDENTE

(dott. Giuseppe ANDREASSI) RMA

VISTO DEL DIRETTORE DELL'ISTITUTO

*G. Andreassi*

AGGIORNAMENTI:

OSSERVAZIONI:

RIFERIMENTO VECCHIE SCHEDE: