

RA	N. CATALOGO GENERALE	N. CATALOGO INTERNAZIONALE	 MINISTERO PER I BENI CULTURALI E AMBIENTALI UFFICIO CENTRALE PER I BENI A.A.A.A.S. ISTITUTO CENTRALE PER IL CATALOGO E LA DOCUMENTAZIONE		REGIONE	N.
ODICI	16/00027574	ITA:	SOPRINTENDENZA ARCHEOLOGICA DELLA PUGLIA - TARANTO	63	PUGLIA	

Roma, 1983 - I.P.Z.S. - S.

PROVINCIA E COMUNE: BA - ALTAMURA

LUOGO DI COLLOCAZIONE: Museo archeologico

INV. 4006

OGGETTO: Vaso pseudobiconico

PROVENIENZA (rif. I.G.M.): Cassano Murge (F.189 I SO mm.122/155)
Grotta Nisco

DATI DI SCAVO: Scavo Venturo 1989-90
(o altra acquisizione) Grotta funeraria

INV. DI SCAVO:

Ambiente 1 - Nicchia A - Taglio II.

DATAZIONE: Eneolitico

ATTRIBUZIONE: Civiltà di Laterza

MATERIALE E TECNICA: Impasto nerastro semifine; rari inclusi; superficie interna irregolarmente lisciata, a tratti semilucida; superficie esterna rossastra, a tratti bruna, lisciata con esiti semilucidi.

MISURE: alt.esistente 15,5 diam.orlo 14

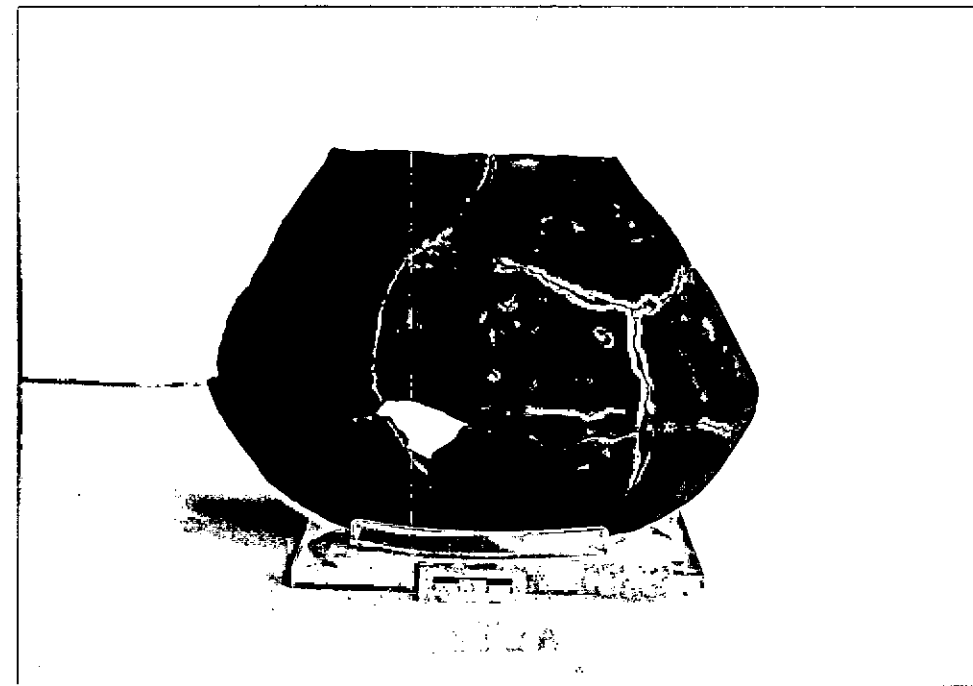
STATO DI CONSERVAZIONE: Ricomposto, lacunoso del fondo e di parte dell'orlo e del corpo.

CONSISTENZA ATTUALE DEL MATERIALE: Non deperibile

ESAME DEI REPERTI:

CONDIZIONE GIURIDICA: Proprietà dello Stato

NOTIFICHE:



NEG. 1216 ALTAMURA

DESCRIZIONE: Orlo sottile arrotondato, irregolare, a tratti everso; spalla leggermente arrotondata, vasca emisferica.

Confronta per il profilo: F.G. LO PORTOLA *La tomba di Cellino San Marco e l'inizio della civiltà del bronzo in Puglia*, B.P.I., vol. 71-72, 1962-63, pag. 194 fig. 3 e pag. 199 fig. 9. Cfr. anche col tipo rinvenuto a Salerno, in F. BIANCOFIORE, *Origini e sviluppo delle civiltà preclassiche nell'Italia sud-orientale*, Origini, V, 1971, pag. 291 fig. 60:1.

RESTAURI:

ESEGUITI:

PROCEDIMENTI SEGUITI:

BIBLIOGRAFIA, INVENTARI:

FOTOGRAFIE: SOPRINTENDENZA ARCHEOLOGICA
TARANTO

A.F.S. n° 1216 *ad Altemura*

DISEGNI:

ESAME DEI SITI E DEI TERRENI:

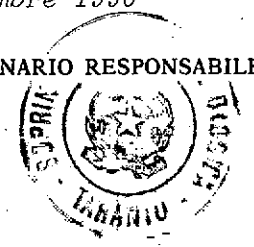
RIFERIMENTO OGGETTI DELLO STESSO COMPLESSO:

Impasto 4001-4100
Industria litica 4101-4236
Metalli 4237-4248
Industria ossea 4249-4255

COMPILATORE DELLA SCHEDA: *Patrizia Di Franco* *Petrucci Di Franco*

DATA: *15 Novembre 1990*

VISTO DEL FUNZIONARIO RESPONSABILE: *Verducci*



ALLEGATI:

OSSERVAZIONI:

RIFERIMENTO VECCHIE SCHEDE:

Io sottoscritto mi obbligo alla conservazione dell'oggetto descritto nel presente foglio secondo le norme della Legge 1° Giugno 1939, n. 1089 e Regolamento approvato con R. Decreto n. 363 del 30 Gennaio 1913; di conseguenza a non rimuoverlo dal posto che occupa, a non apportarvi modificazioni senza conseguire preventiva approvazione del Ministero per i Beni Culturali e Ambientali, e a non menomarne in alcun modo il pubblico godimento.

DATA:

VISTO DEL DIRETTORE DELL'ISTITUTO

FIRMA

AGGIORNAMENTI: