

RA	N. CATALOGO GENERALE	N. CATALOGO INTERNAZIONALE	MINISTERO PER I BENI CULTURALI E AMBIENTALI UFFICIO CENTRALE PER I BENI A.A.A.S. ISTITUTO CENTRALE PER IL CATALOGO E LA DOCUMENTAZIONE	REGIONE	N.
CODICI	16/00027580	ITA:	SOPRINTENDENZA ARCHEOLOGICA DELLA PUGLIA - TARANTO	63	PUGLIA

Roma, 1983 - I.P.Z.S. - S.

PROVINCIA E COMUNE: BA - ALTAMURA
 LUOGO DI COLLOCAZIONE: Museo archeologico INV. 4012

OGGETTO: Pithos

PROVENIENZA (rif. I.G.M.): Cassano Murge (F.189 I SO mm.122/155)
 Grotta Nisco

DATI DI SCAVO: Scavo Venturo 1989-90 INV. DI SCAVO:
 (o altra acquisizione) Grotta funeraria
 Ambiente 1 - Nicchia A - Taglio II.

DATAZIONE: Eneolitico

ATTRIBUZIONE: Civiltà di Laterza

MATERIALE E TECNICA: Impasto bruno-avana grossolano. Superfici brune con chiazze avana e rossastre, irregolarmente lisciate. Decorazione plastica e impressa.

MISURE: alt. 23 diam. 22

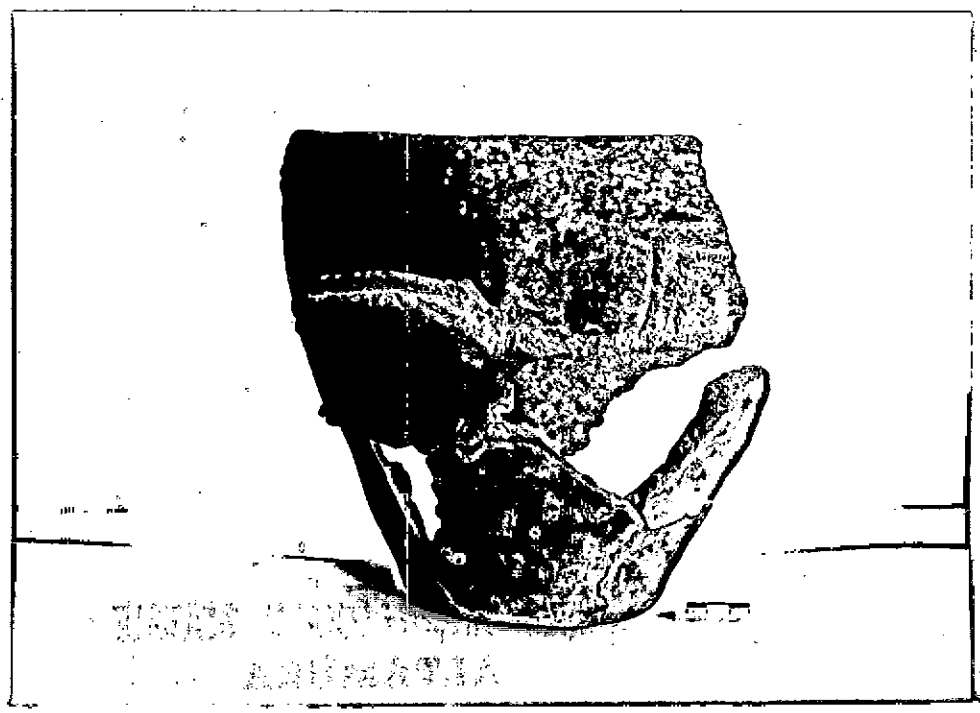
STATO DI CONSERVAZIONE: Ricomposto, lacunoso di parte dell'orlo, del corpo e del fondo.

CONSISTENZA ATTUALE DEL MATERIALE: Non deperibile

ESAME DEI REPERTI:

CONDIZIONE GIURIDICA: Proprietà dello Stato

NOTIFICHE:



NEG. 1214 ALTAMURA

DESCRIZIONE: Orlo piatto, bocca larga, corpo rastremato verso il fondo piano, grossa ansa del tipo a presa ricurva impostata obliquamente sulla massima espansione del corpo. Decorazione: l'ansa è decorata da due cordoncini plastici con intacchi, disposti sui margini che risultano così rilevati e terminano in due bugne poste ai lati dell'ansa stessa. Da una bugna parte un cordoncino obliquo in corrispondenza del quale scende dall'orlo un breve cordoncino disposto a formare un angolo. Dall'altra bugna parte un cordoncino orizzontale su cui sono impostati due cordoncini che formano due angoli retti affiancati. La decorazione è interrotta.

Confronti: Per il profilo, D. COPPOLA, Le origini di Ostuni - Testimonianze archeologiche degli avvicendamenti culturali (Martina Franca, 1983) pag. 183 fig. 74. D. Per la decorazione, E. INGRAVALLO, La grotta n. 2 di Latronico, R. S. P. 1985, pag. 293 fig. 13:4 e F. BIANCOFIORE, Origini e sviluppo della civiltà preclassiche nell'Italia sud-orientale, pag. 200 fig. 5:1.

RESTAURI:

ESEGUITI:

PROCEDIMENTI SEGUITI:

BIBLIOGRAFIA, INVENTARI:

FOTOGRAFIE: SOBRINTENDENZA ARCHEOLOGICA
TARANTO

A.F. 1216 *Altamura*

DISEGNI:

ESAME DEI SITI E DEI TERRENI:

RIFERIMENTO OGGETTI DELLO STESSO COMPLESSO:

Impasto 4001-4100
Industria litica 4101-4236
Metalli 4237-4248
Industria ossea 4249-4255

COMPILATORE DELLA SCHEDA: *Patrizia Di Franco* *Patrizia Di Franco*

DATA: *15 Novembre 1990*

VISTO DEL FUNZIONARIO RESPONSABILE:



Deufuro

ALLEGATI:

Io sottoscritto mi obbligo alla conservazione dell'oggetto descritto nel presente foglio secondo le norme della Legge 1° Giugno 1939, n. 1089 e Regolamento approvato con R. Decreto n. 363 del 30 Gennaio 1913; di conseguenza a non rimuoverlo dal posto che occupa, a non apportarvi modificazioni senza conseguire preventiva approvazione del Ministero per i Beni Culturali e Ambientali, e a non menomarne in alcun modo il pubblico godimento.

DATA: _____

VISTO DEL DIRETTORE DELL'ISTITUTO

FIRMA

AGGIORNAMENTI:

OSSERVAZIONI:

RIFERIMENTO VECCHIE SCHEDE: