

RA

N. CATALOGO GENERALE

N. CATALOGO INTERNAZIONALE


 MINISTERO PER I BENI CULTURALI E AMBIENTALI
 UFFICIO CENTRALE PER I BENI A.A.A.S.
 ISTITUTO CENTRALE PER IL CATALOGO E LA DOCUMENTAZIONE

REGIONE

N.

CODICI

16/00030812

ITA:

SOPRINTENDENZA ARCHEOLOGICA DELLA PUGLIA-TA

63

PUGLIA

Roma, 1983 - I.P.Z.S. - S.

PROVINCIA E COMUNE: BA-ALTAMURA

LUOGO DI COLLOCAZIONE: Museo Archeologico INV. 122

OGGETTO: Lama a dorso

PROVENIENZA (rif. I.G.M.): Pulo, F.189 IV SO mm 120/300
Grotta PrimaDATI DI SCAVO: scavi F.Biancofiore 1958 INV. DI SCAVO: 84
(o altra acquisizione) Saggio A, liv. III

DATAZIONE: Età olocenica

ATTRIBUZIONE:

MATERIALE E TECNICA: Selce bionda a grana fine, scheggiata

MISURE: Lungh. 4.1 Largh. 1.1 Spess. 0.4

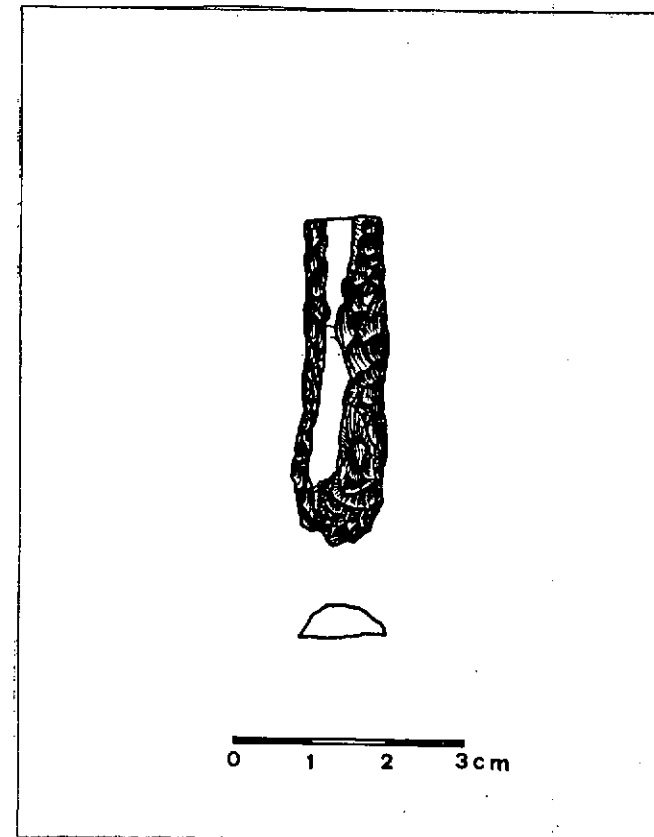
STATO DI CONSERVAZIONE: Frammentario, si conserva la parte
mediana - prossimale

CONSISTENZA ATTUALE DEL MATERIALE: non deperibile

ESAME DEI REPERTI:

CONDIZIONE GIURIDICA: Proprietà dello Stato

NOTIFICHE:



DESCRIZIONE:

Presenta un ritocco di tipo Erto profondo diretto sui lati destro e sinistro. Sul lato prossimale un ritocco complementare di tipo Scaglioso marginale diretto. (tipo primario LD2). Il tallone è asportato da ritocco.

LAPLACE G., Essai de typologie systematique, "Annali Univ. di Ferrara", sez. XV, suppl.II, vol.I, 1964; pp.1-85

NEG. No. 127 ALTAMURA

RESTAURI:

ESEGUITI:

PROCEDIMENTI SEGUITI:

BIBLIOGRAFIA, INVENTARI:

BIANCOFIORE F., La civiltà dei cavernicoli
delle Murge baresi, ed. Tamari, Bologna, 1964
p.88, Tav. 42

FOTOGRAFIE:

DISEGNI:

ESAME DEI SITI E DEI TERRENI:

RIFERIMENTO OGGETTI DELLO STESSO COMPLESSO:

COMPILATORE DELLA SCHEDA: **MARIA CLARA MARTINELLI**

DATA: **90 APR 1909**

Maria Clara Martinelli

VISTO DEL FUNZIONARIO RESPONSABILE



Aluffino

ALLEGATI:

Io sottoscritto mi obbligo alla conservazione dell'oggetto descritto nel presente foglio secondo le norme della Legge 1° Giugno 1939, n. 1089 e Regolamento approvato con R. Decreto n. 363 del 30 Gennaio 1913; di conseguenza a non rimuoverlo dal posto che occupa, a non apportarvi modificazioni senza conseguire preventiva approvazione del Ministero per i Beni Culturali e Ambientali, e a non menomarne in alcun modo il pubblico godimento.

DATA:

VISTO DEL DIRETTORE DELL'ISTITUTO

FIRMA

AGGIORNAMENTI:

OSSERVAZIONI:

RIFERIMENTO VECCHIE SCHEDE: